

פרט בסיס בטון לעמוד תאורה באדמה גננית

יסודות לעמודים לפי מפרט 08

היסודות יהיו מבטון ב-30 לפחות. היסודות יבוצעו לפי המידות המפורטות במסמכי החוזה.

הבורות ליסודות ייחפרו בהתאם למפורט בסעיף 08016 לעיל.

היציקה תבוצע בתוך הבור לאחר שהמפקח יאשר את הבורות. כל העבודות של יציקת הבטון ועבודות העזר הכרוכות בהן יבוצעו בהתאם לדרישות פרק 02-עבודות בטון יצוק באתר. יציקת 30 ס"מ עליונים של היסוד תבוצע בטפסות יסודות מבטון טרום יתאימו לדרישות פרק 03-מצרי בטון טרום.

בתוך היסוד יוכנסו שריוולי מעבר לכבלים ולמוליכי הארקה. השרוולים יהיו מצינורות פלסטיים בקוטר הנדרש אולם לא פחות מ-50 מ"מ לכבל ו-23 מ"מ למוליך הארקה. מספר השרוולים יהיה לפי הצורך, כמצויין בפרט אולם לפחות שניים לכבלים ושניים למוליכי הארקה.

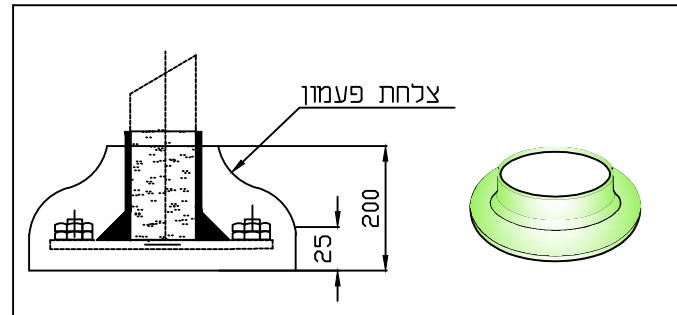
בעמודים בעלי לוח בסיס, יש לעגן בבטון היסוד 4 ברגי עיגון, כנדרש בתוכנית. ברגי העיגון ייקשרו ביניהם באמצעות 2 פסי פלדה בחתך של 20/2 מ"מ. בעמודים בעלי בסיס שורש יבוצע היסוד לפי הוראות היצור או לפי המפרט המיוחד. גמר היסוד יהיה חלק ומפולס. גובה גמר היסוד יהיה כמצויין בתוכנית. אם לא נאמר אחרת הגובה יהיה:

- במדרכות 20 ס"מ מתחת למפלס הסופי לא כולל עובי המרצפת

- בכבישים בין-עירוניים - 7 ס"מ מעל המפלס הסופי

- בגינון 5 ס"מ מעל המפלס הסופי של אדמת הגינון

המפלס הסופי הוא משטח הרצפה, המדרכה, או קו עליון של אבן שפה קיים או מתוכנן, ליסודות הבולטים מעל המפלס הסופי, יש לקטום את 4 השפות העליונות של היסוד, בזווית של 45° (20x20) מ"מ. יסודות של עמודים צבועים (חלק היסוד שמעל הקרקע), יש לצבוע בגוון העמוד לפי מפרט 08 ורק באישור בכתב של פקוח



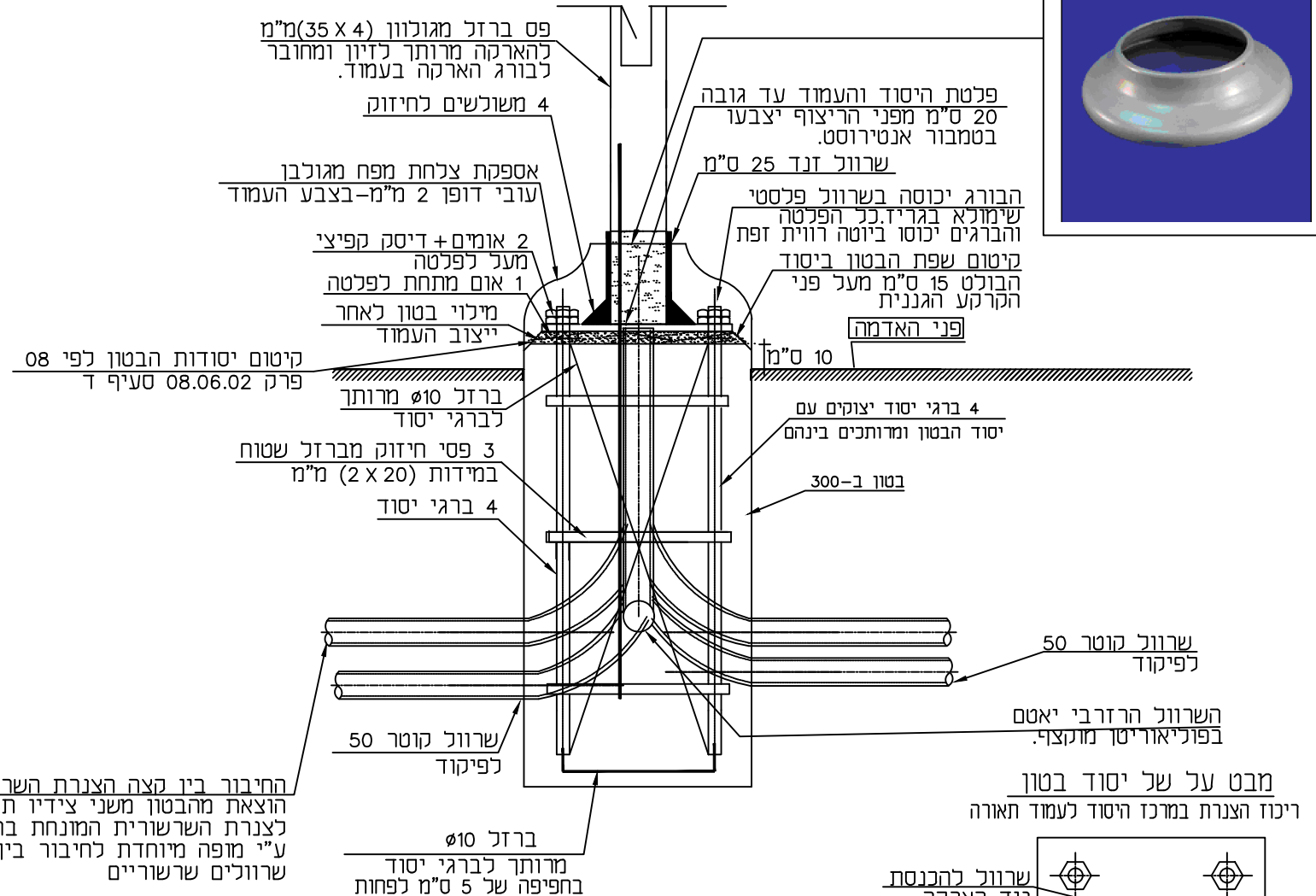
© כל הזכויות שמורות

למשרד י.אהרונ

י.אהרונ-הנדסת חשמל

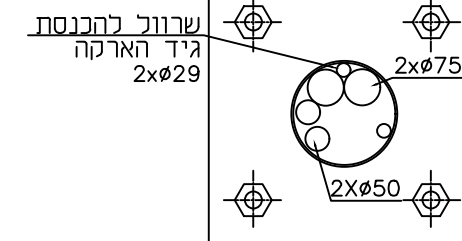
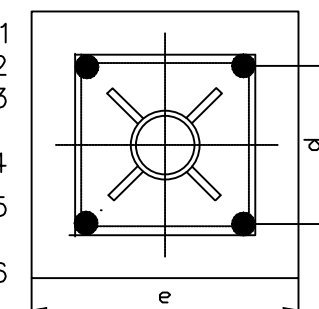
רח' יהודה הנחתום 4 באר-שבע
טל': 08-6238774
פקס: 08-6238776

צלחת מפח אלומיניום



החיבור בין קצה הצנרת השרשונית הוצאת מהבטון משני צידי תתחבר לצנרת השרשונית המונחת בתעלה ע"י מופה מיוחדת לחיבור בין שריוולים שרשוניים

מבט על פלטת יסוד



הערה:

- בכל יסוד לעמוד תאורה יהיו 6 שריוולים לפי הפרוט להלן:
- 2 שריוולים שרשוניים בקוטר 75 מ"מ לכבלי זינה
- 2 שריוולים כפיפים בקוטר 29 מ"מ להארקה
- 2 שריוולים שרשוניים בקוטר 50 מ"מ לפיקוד

- הערות:
1. ברגי היסוד יהיו בקוטר כנדרש בטבלה לעיל.
2. ברגי היסוד יהיו באורך כנדרש בטבלה לעיל.
3. ברגי היסוד יגולונו עד 10 ס"מ בתוך היסוד דהיינו לכל אורך ההברגה ועוד כ-10 ס"מ עובי גיליון ברגים 60 מיקרון.
4. פרט זה יבוצע בכפיפות לנדרש במפרט 08 פרק 0805 סעיף 08052.
5. חיבור גידי הארקה ביניהם יבוצע בשיטת CADWELD בקרקע לפי מפרט 08 פרק 0804.
6. בנוסף ל 3 שריוולי 80 מ"מ קוטר ביסוד יש להוסיף עוד 2 שריוולים שרשוניים 50 מ"מ עבור פיקוד למשנקים אלקטרוניים

L22