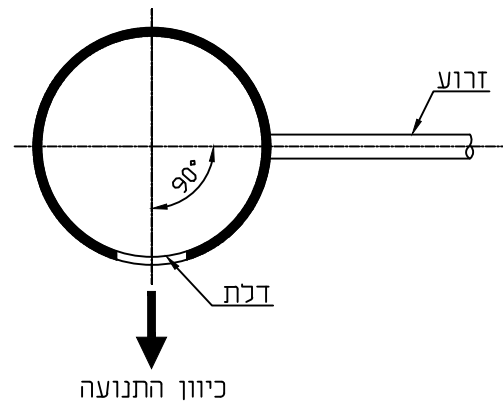


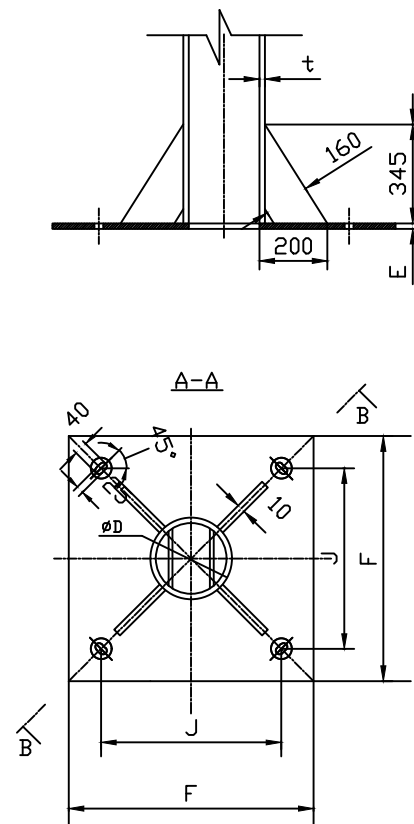
פרט לעמוד עגול קוני מגולבן תקני לפי תקן 812 בעל 2 פתחים לפי סטנדרט משהב"ש

פרט ב'

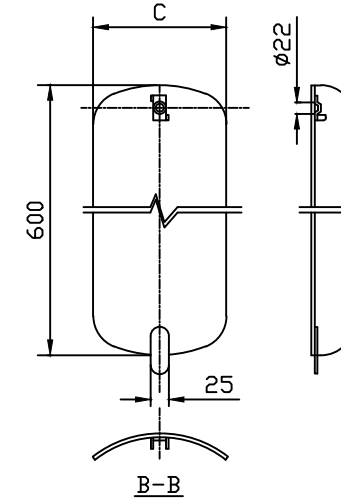


הערות:

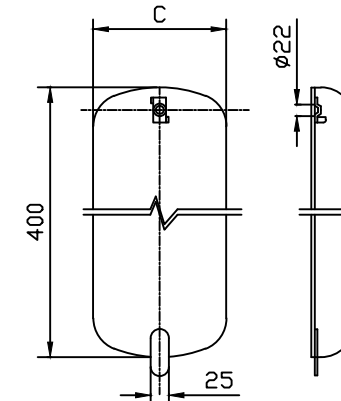
1. העמוד וכל אביזריו יהיו מאושרים ע"י מכון התקנים הישראלי- וישאו תו תקן.
2. העמוד ייוצר בהתאם לת"י 812 בהוצאתו האחרונה.
3. העמוד יגולווו בטבילה באבץ חם בהתאם למפרט המיוחד.
4. פתחי התאים בעמודים יהיו בכיוון נגדי לתנועה בכביש. יש להתקין שרשרת ברזל מגולווו פנימית לשמירה על הדלת. השרשרת מבודדת ע"י צינורית בידוד.
5. חיזוק השרשרת ע"י נעלי כבל לרציפות הארקה.



מכסה לתא אביזרים עליון



מכסה לתא אביזרים תחתון

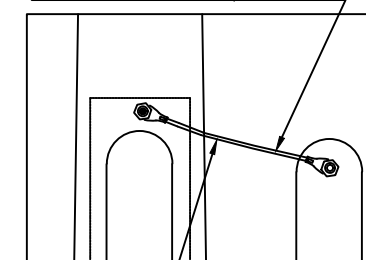


נוסחה לחישוב קוטר תחתון לעמוד עגול קוני - $D = H \times 14 + d$

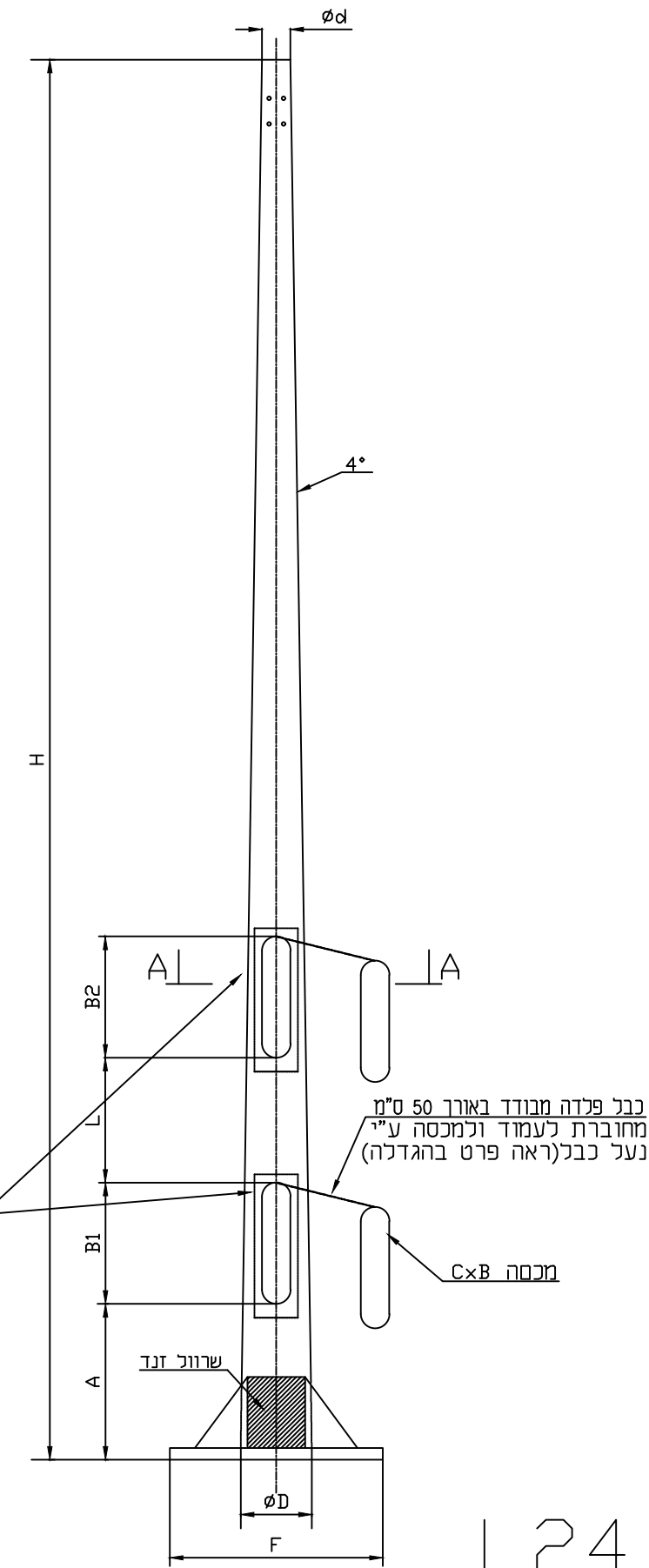
t	J	F	E	d	D	C	B2	B1	A	H
4	300	400	8	90	160	92	370	400	500	4000
5	400	500	14	90	260	157	600	400	500	10000

L - אם יש בעמוד יותר מפתח אחד, המרחק הנמדד לאורך ציר העמוד בין משקוף הפתח התחתון לסף הפתח שמעליו לא יהיה קטן מקוטר העמוד במקום שבו נמצא משקוף הפתח התחתון

גידי הארקה 10 מ"מ עם מעטה פ.י.סי מבודד באורך 50 ס"מ



חיזוק המכסה ע"י גידי הארקה 10 מ"מ עם מעטה פ.י.סי מבודד מפס הארקה ע"י נעלי כבל להמשך רציפות הארקה למכסה גם כאשר הוא מפורק



כבל פלידה מבודד באורך 50 ס"מ מחוברת לעמוד ולמכסה ע"י נעלי כבל (ראה פרט בהגדלה)

מכסה CxB

שרווכ זנב

L24

© כל הזכויות שמורות

למשרד י.אהרונ

י.אהרונ-הנדסת חשמל

רח' יהודה הנחתום 4 באר-שבע
טל': 08-6238774
פקס: 08-6238776