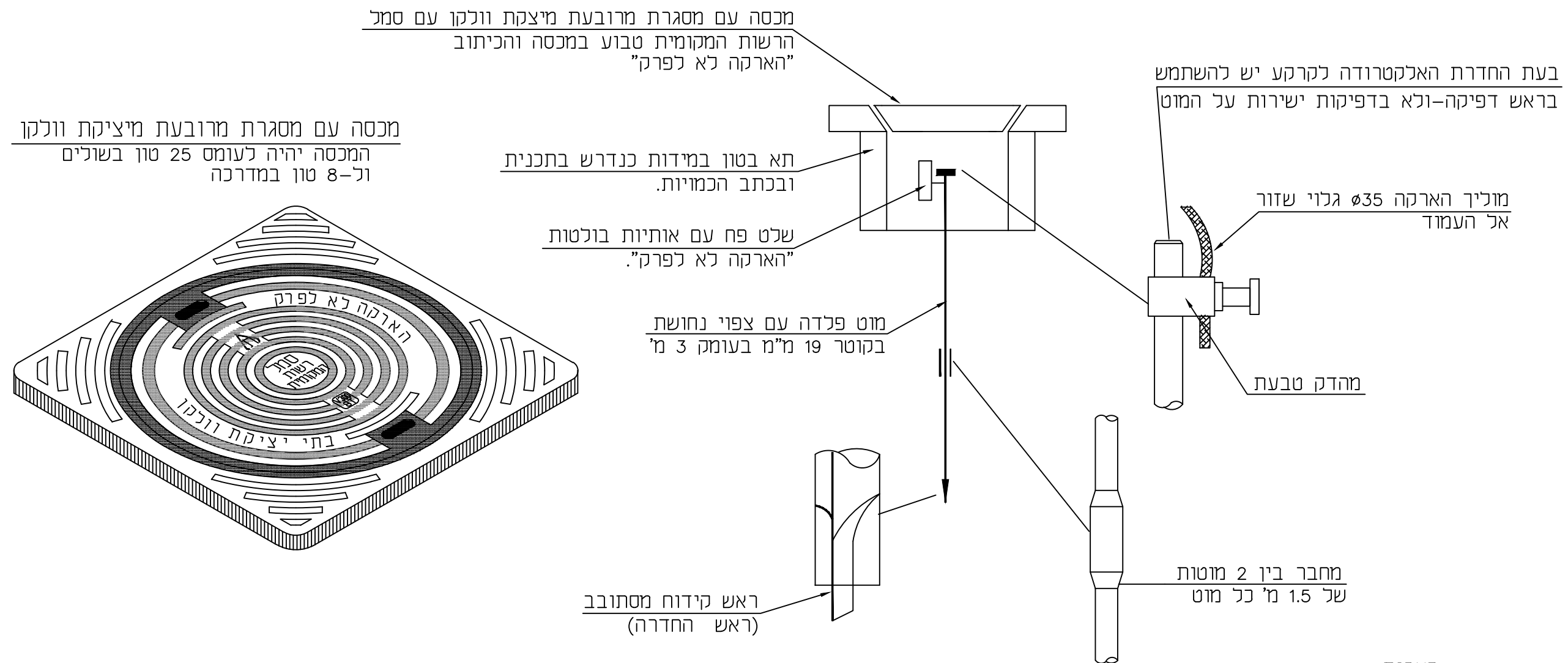


פרט אלקטרודת הארקה אנכית בשוחת בטון טרומי



הערות:

1. מוליך הארקה מנחושת גלוי ושזור בחתך לפי המפורט בתכנית.
2. בסיום כל מעגל תאורה יש להתקין אלקטרודת אנכית בעומק 3 מ' לפחות בבריכה טרומית
3. מידות השוחה – קוטר 40 מ"מ עומק 60 מ"מ מכסה עם מסגרת מרובעת מיצקת וולקן לעומס 12.5 טון במדרכה עם סמל הרשות המקומית וכיתוב הארקה לא לפרק המכסה לפי פרט
4. יש להשתמש להחדרת האלקטרודה בראש דפיקה – אין לדפוק על האלקטרודה לצורך החדרתה
5. במקרה והשוחה תהיה בכביש או בשוליים ללא אבן שפה המכסה יהיה לעומס 25 טון.
6. פרט זה יבוצע בלפי הנדרש במפרט טכני 08 פרק 0804 סעיף 08040 עד 080412 וכן סעיף 08043 על כל סעיפי משנה שלו

© כל הזכויות שמורות

למשרד י.אהרונ

י.אהרונ-הנדסת חשמל

רח' יהודה הנחתום 4 באר-שבע
טל': 08-6238774
פקס: 08-6238776

L6