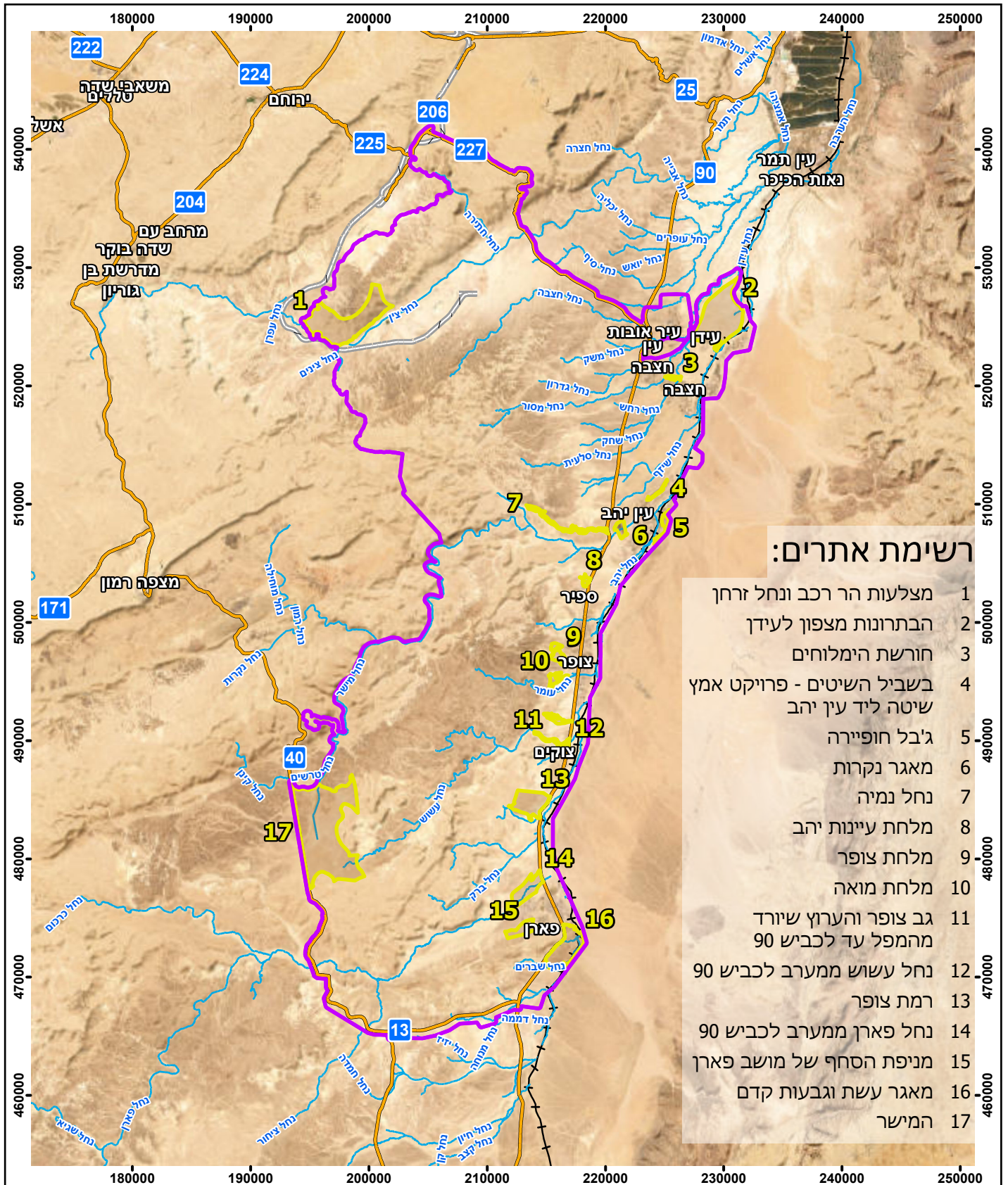


מפת התמצאות



רשימת אתרים:

- 1 מצלעות הר רכב ונחל זרחן
- 2 הבתרונות מצפון לעידן
- 3 חורשת הימלוחים
- 4 בשביל השיטים - פרויקט אמץ שיטה ליד עין יהב
- 5 ג'בל חופיירה
- 6 מאגר נקרות
- 7 נחל נמיה
- 8 מלחת עיינות יהב
- 9 מלחת צופר
- 10 מלחת מואה
- 11 גב צופר והערוץ שזורד מהמפל עד לכביש 90
- 12 נחל עשוש ממערב לכביש 90
- 13 רמת צופר
- 14 נחל פארן ממערב לכביש 90
- 15 מניפת הסחף של מושב פארן
- 16 מאגר עשת וגבעות קדם
- 17 המישר



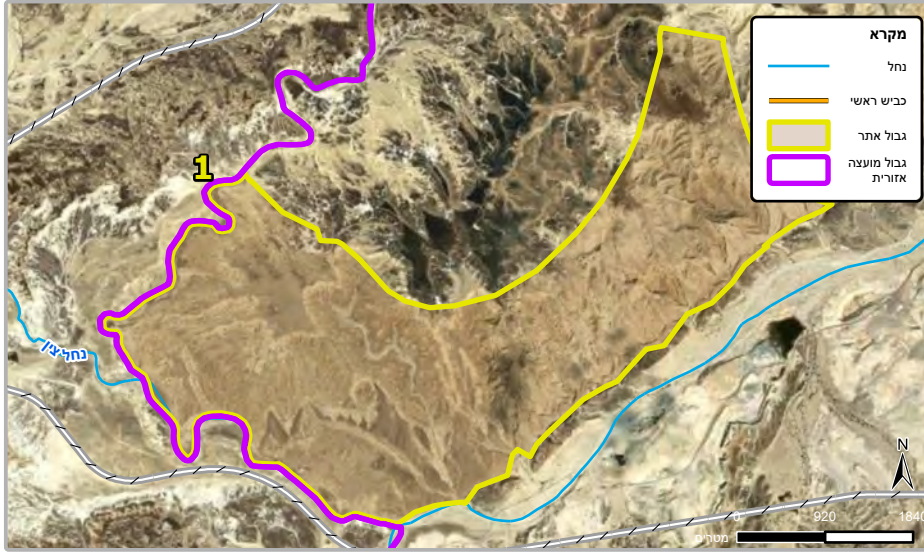
0 3 6 ק"מ

קנ"מ 1:450,000

- מקרא**
- גבול בינלאומי
 - גבול מועצה אזורית
 - גבול אתר
 - נחל
 - כביש ראשי
 - מסילת רכבת

אתר מספר 1

מצלעות הר רכב ונחל זרחן



מיקום וגבולות

המצלעות הדרומיות והמזרחיות של הר רכב כולל את נחל זרחן עד שפכו עם נחל צ'ין.

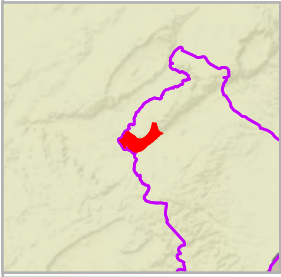
שטח בדונם: 14,962

דרכי גישה

דרך רכב ממפעלי צ'ין, דרך 4*4 עד גב זרחן.

מאפייני השטח

שטח פראי, רובו בשטח אש ומחוץ לשמורות טבע. שייך למסדרון אקולוגי ארצי שכולל גם את נחל צ'ין, שמחבר בין שמורת מכתשים-עין יהב לשמורת מצוק הצינים. מקורות מים עונתיים בחלקו הצפון מערבי של השטח הם גב זרחן ועין אום-תינה. בשל חשיבותו השטח מקודם ברט"ג כשמורה מוצעת 'מסדרון אורון-צ'ין'.



טופוגרפיה

מצלעות תלולות של קמר חצרה במפנה דרומי ודרום-מזרחי. מצוקים רבים. הפרש הגבהים של 280 מטר מ-460 מ' מעל פני הים בשולי הר רכב ועד 180 מ' מעל פני הים בגדת נחל צ'ין. המסלע בעיקר גירי וקירטוני של חבורת יהודה. השטח כולל את נחל זרחן.

צומח

טיפוס מוכלל: שיחיות עם רותם המדבר ושיטה סלילנית בערוצים ומעוצים בחלק מהמדרונות בקמר חצרה. בתות של זוגן השיח מכסות חלק מהמדרונות כתלות בשכבה הגיאולוגית, לצד מדרונות חשופים מצמחים. בתות של זוגן השיח וערטל מדברי בערוצים הקטנים, אליהם מצטרפים מיני שיחים ועצי שיטה סלילנית בודדות בערוצים הבינוניים.

מינים בולטים

זוגן השיח, ערטל מדברי, שרביטן ריסני, אשליל שעיר, בת-קורנית הערבות (תצפית כנראה בנחל צ'ין), שיטה סלילנית.

מינים בסכנת הכחדה

לוא מוכרים מינים בסיכון.

בעלי חיים

יעלים נהנים מהערוצים המצוקיים וממילוי מקורות המים בחורף ובאביב (גב זרחן ועין אום א-תינה). בשטח נצפו קרקל, שועל מצוי, צבי הנגב, צבוע מפוספס, חרדון-צב מדברי, ורדית סיני ועוד. באופן כללי אזור עם מיעוט תצפיות בשל היותו אזור מנותק ונגיש רק בהיקף.

מינים בולטים

קרקל, זאב, יעל, צבי הנגב.

מינים בסכנת הכחדה

פרא, צבוע מפוספס, עיט זהוב.

אתרי מורשת וטבע

אין אתרי מורשת באתר.

תופעות טבע ייחודיות

העין של הר רכב (חור פוטוגני במצוק הסלע), מצלעות קמר חצרה, גב זרחן (אחד הגבים היפים בישראל), עין אום-תינה, ריכוז אמוניטים בערוץ נחל צ'ין.

אתר מספר 1

מצלעות הר רכב ונחל זרחן



מפגעים עיקריים

לא מופו מפגעים באתר.

סדר גודל

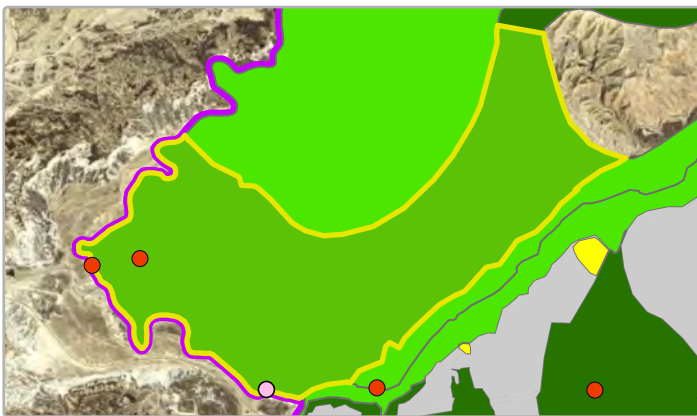
תיאור המפגעים לפי סיווג

סדר גודל	תיאור המפגעים לפי סיווג	פסולת	לא מופו.
		אקולוגיים	לא מופו.
		הפרות קרקע	לא מופו.

המלצות המשך טיפול במפגעים ומטרדים

אין.

תצפיות בצמחים ובע"ח על רקע מפות ערכיות



דרגת סיכון

- בסכנת הכחדה חמורה - CR
- בסכנת הכחדה - EN
- עתידי בסכנה - VU
- קרוב לסיכון - NT
- ערכיות זאולוגית
- מרבית
- גבוהה מאד
- בינונית
- תכסית מוכללת
- בנוי / מפותח

דרגת סיכון

- נדיר ללא סטטוס סיכון
- מין פולש
- ערכיות בוטנית
- מרבית
- גבוהה מאד
- בינונית
- תכסית מוכללת
- בנוי / מפותח

אתר מספר 1

מצלעות הר רכב ונחל זרחן



גב זרחן



עין אום תינה



העין בהר רכב



צבי הנגב



אמוניט

אתר מספר 1

מצלעות הר רכב ונחל זרחן

מספר	שם המין	קבוצה טקסונומית	סטטוס שימור
1	חגלה	עופות	
2	חיוויאי	עופות	
3	מדברון	עופות	NT - קרוב לסיכון
4	סלעית שחורת-בטן	עופות	
5	עיט זהוב	עופות	CR - בסכנת הכחדה חמורה
6	שחור-זנב	עופות	
7	שרקרק גמדי	עופות	
8	ארנבת מצויה	יונקים	LC - ללא סיכון
9	זאב	יונקים	VU - עתידו בסכנה
10	יעל	יונקים	VU - עתידו בסכנה
11	ירבוע מצוי	יונקים	VU - עתידו בסכנה
12	פרא	יונקים	EN - בסכנת הכחדה
13	צבוע מפוספס	יונקים	EN - בסכנת הכחדה
14	צבי הנגב	יונקים	VU - עתידו בסכנה
15	שועל מצוי	יונקים	LC - ללא סיכון
16	חרדון-צב מצוי	זוחלים	NT - קרוב לסיכון

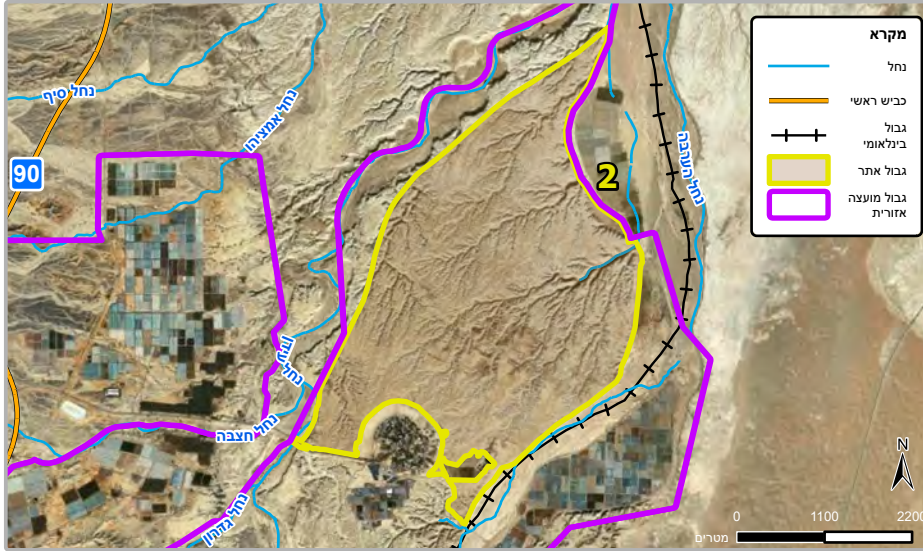


אתר מספר 1

מצלעות הר רכב ונחל זרחן

מספר	שם המין	שכיחות	אנדמיות	מוגן	סטטוס סיכון	פלש/זר
1	אשליל שעיר	מצוי				
2	בת-קורנית הערבית	נדיר מאוד				
3	זוגן השיח	נפוץ	תת-אנדמי			
4	חורשף חום-קשקשים	תדיר				
5	יבלית מצויה	נפוץ				
6	יפרוק זיפני	נפוץ				
7	כוכב ריחני	מצוי				
8	כתלה חריפה	מצוי				
9	מלחית קשקשית	מצוי				
10	ערטל מדברי	נפוץ				
11	פגוניה רכה	מצוי				
12	קיפודן בלאנש	מצוי				
13	רותם המדבר	נפוץ		מוגן		
14	רכפתן מדברי	נפוץ				
15	שמשון					
16	שרביטן ריסני	נפוץ				

הבתרונות מצפון לעידן



מיקום וגבולות

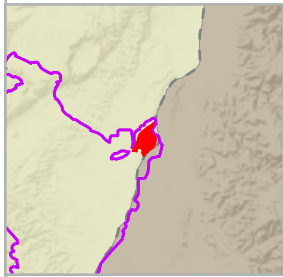
אזור בתרונות תצורת הלשון התחומים בין נחל עידן לנחל הערבה מצפון לעידן.

שטח בדונם: 12,717

דרכי גישה

דרך השלום בצד המזרחי של האתר. כניסה לשביל החבצלות מכביש הגישה לעידן.

מאפייני השטח



שטח במתי, בתרונות של מסלע רך ודק גרגר בעל גוון בהיר לבנבן של המשקעים האגמיים של תצורת הלשון. החלק הגבוה מישורי למדי ומחורץ בערוצים רבים, עמוקים ומצוקיים המתחתרים בתוכו. היובלים הגדולים מאופיינים במפלים, לעיתים עם גב מים בתחתית. הערוצים בעלי צומח דליל. בתחתית הערוצים העמוקים נחשפות שכבות גיאולוגיות של משקעים יבשתיים של תצורת ערבה וחצבה.

טופוגרפיה

בתרונות תצורת הלשון הם אזור במתי מבותר המשתפל צפונה מגובה של 175- מ' מתחת לפני הים בדרום לגובה 200- בצפון. ממזרח מצוק של כ-30 מטרים לנחל הערבה.

צומח

טיפוס מוכלל: בתות ושיחיות דלילות מאוד בערוצי בתרונות הלשון. צומח הערוצים דליל ועושר המינים נמוך. ערוצי הסדר הראשון ללא צמחים. חלק מהמדרונות מכוסים קרום שחור של ציאנו-בקטריה שמוריק עם הגשמים. יש עליה בעשורים האחרונים בשפע של מלחית מבאישה בערוצים המעיד על השפעה של הפרות אדם שחודרת לאזור הבתרונות.

מינים בולטים

חבצלת הנגב, מלחית מבאישה, זיף-נוצה מדוקרן, חמד השיח, פגוניה קטנת-פרחים, איסטיס קטן-פרי, מצמרת שעירה.

מינים בסכנת הכחדה

לוא מוכרים מינים בסיכון.

בעלי חיים

האתר צחיח מאוד. אף על פי כן, משמש כבית גידול לארנבות ושועלים ומסדרון תנועה לזאבים וצבועים. למאגרים בשוליו מגיעים שלל עופות נודדים. ישנם השפעות מהחקלאות והישוב עידן בשוליו.

מינים בולטים

ארנבת השדה, שועל מצוי, קורא, ברווז חד-זנב.

מינים בסכנת הכחדה

צבוע מפוספס, קטה סנגלית, רחם, תחמס נובי.

אתרי מורשת וטבע

אתרי הנצחה כוללים את מצפור החווארים והמרפסת של בודי על דרך השלום וסלע הנצחה לאוהד בודי כהן בכניסה לשביל החבצלות.

תופעות טבע ייחודיות

בתרונות, מצוק נחל הערבה, אתר פריחת חבצלת הנגב.

אתר מספר 2

הבתרונות מצפון לעידן



מקרא					
תחנת תדלוק	נחל/תעלת נחל	שטחים פתוחים	תעסוקה	גנים לאומיים	אתר
רצועת תשתיות	דרך מאושרת	קרקע חקלאית	מסחר	מוצע	גבול מועצה אזורית
יעוד עפ"י תכנית מאושרת אחרת	דרך מוצעת	שטח ציבורי פתוח	מתקנים הנדסיים	ייעודי קרקע	שטחים מוגנים
מגבלות בניה ופיתוח	שביל	פארק/גן ציבורי	מבנים ומוסדות	מגורים	יערות קק"ל
מסחר ותירות	חניון	שמורת טבע	ציבור	מגורים א	שמורות טבע
			תירות	מגורים ביישוב כפרי	מוכרזת
					מאושרת

תשתיות לקליטת קהל

מצפור החווארים והמרפסת של בודי על דרך השלום, משמשות כאתרי צל ותצפית נהדרת לנחל הערבה ולירדן.

מוסדות חינוך, תרבות וקהילה

אין באתר.

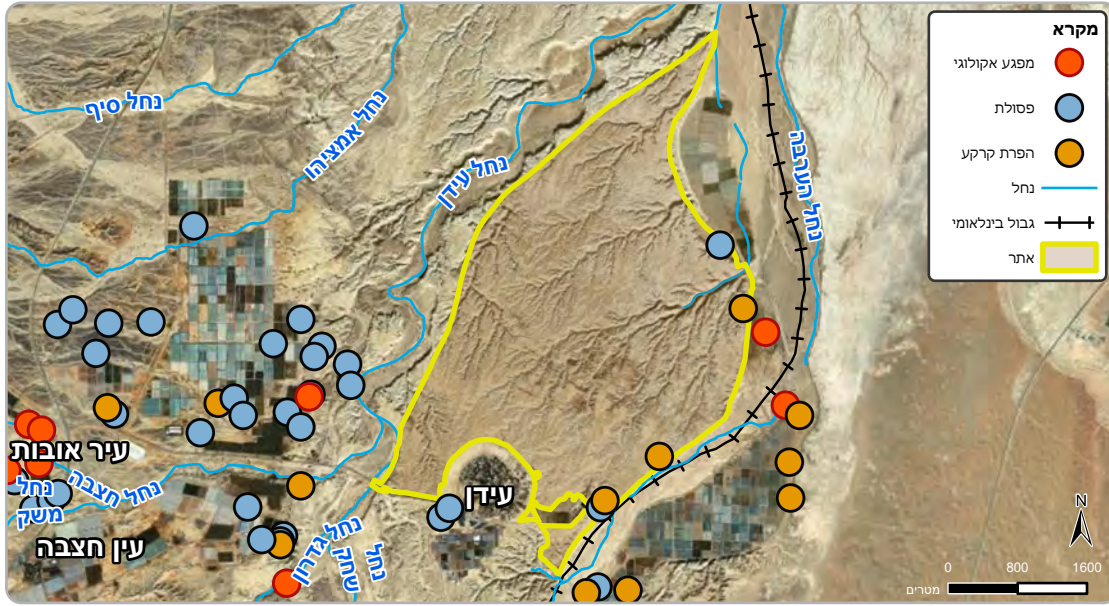
תוכניות מתאר

המלצות שימור הטבע באתר

הסדרת שביל מקשר בין שביל החבצלות לדרך השלום בתוך הבתרונות. הסדרת ירידה בטוחה לערוץ בבתרונות שממערב למצפור שמעל מאגר עידן. הגבלת הירידה עם כלים מוטוריים מדרך השלום ומההיקף של מושב עידן לשטחים הטבעיים. סיפוח אתר החבצלות לשמורת הטבע מדבר יהודה.

אתר מספר 2

הבתרונות מצפון לעידן



מפגעים עיקריים

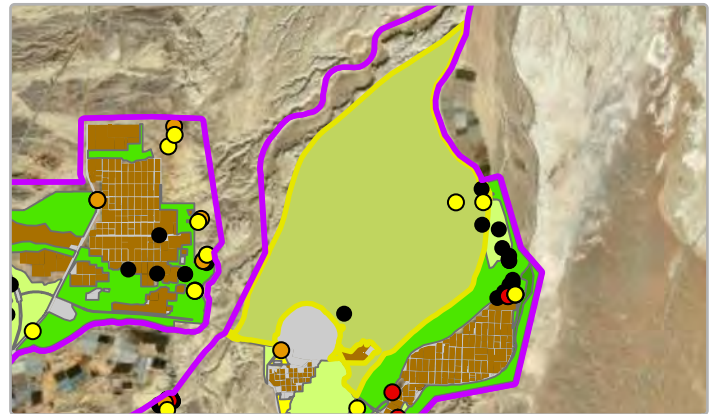
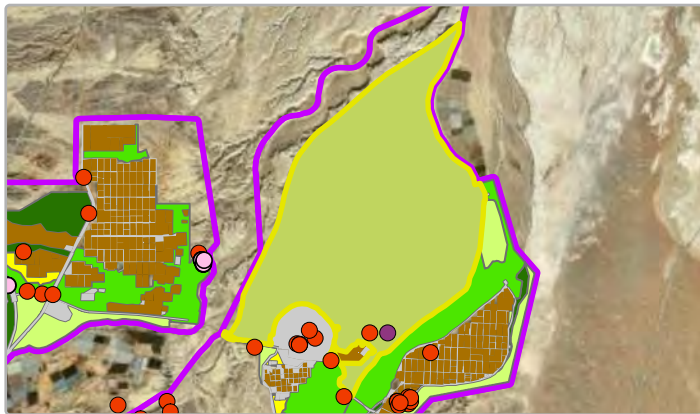
קוליסים רבים במרחב, שחרור עודפים ממתקני מים מביא להתפרצות אשלים ומלחית מביאה.

סדר גודל		תיאור המפגעים לפי סיווג	
נקודתי.	פסולת	עמוד נפול לצד דרך השלום.	קוליסים.
כ-50 דונם.	אקולוגיים	דליפות ועודפים ממתקן הטיפול בשפכים ומוקדים בהיקף מושב עידן מעודדים היווצרות שיחיות לא טבעיות של אשל היאור ומלחית מביאה. המלחית חודרת לעמוק יהשטח.	קוליסים.
רחב היקף.	הפרות קרקע		

המלצות המשך טיפול במפגעים ומטרדים

מוצע בחון ניקוז של עודפים ממתקן הטיהור ומתקן מקורות לנחל הערבה.

תצפיות בצמחים ובע"ח על רקע מפות ערכיות



- תכנית מוכללת**
- בנוי / מפותח
 - חקלאי פעיל
- ערכיות זאולוגית**
- מרבית
 - גבוהה מאד
 - גבוהה
 - בינונית
- דרגת סיכון**
- בסכנת הכחדה חמורה CR
 - בסכנת הכחדה EN
 - עתידי בסכנה VU
 - קרוב לסיכון NT

- דרגת סיכון**
- נכחד בטבע
 - בסכנת הכחדה
 - על-סף איום
 - נדיר ללא סטטוס סיכון
- ערכיות בוטנית**
- מרבית
 - גבוהה מאד
 - גבוהה
- מין פולש**
- בינונית
 - תכנית מוכללת
 - בנוי / מפותח
 - חקלאי פעיל

אתר מספר 2

הבתרונות מצפון לעידן



צומח דליל בערוצי הבתרונות



חבצלת הנגב בזריחה



גשר טבעי בבתרונות וברקע נחל הערבה



שועל מצוי



ברכיות מעל מאגר הקולחין של עידן

אתר מספר 2

הבתרונות מצפון לעידן

מספר	שם המין	קבוצה טקסונומית	סטטוס שימור
1	אגמיה	עופות	
2	אנפה אפורה	עופות	
3	בז מצוי	עופות	
4	ברווז חד-זנב	עופות	
5	ברכיה	עופות	
6	חסידה לבנה	עופות	
7	טבלן גמד	עופות	
8	יאורית	עופות	
9	מרית	עופות	
10	נחליאלי לבן	עופות	
11	סיקסק	עופות	
12	סלעית נזירה	עופות	
13	סנונית מדבר	עופות	
14	עגור אפור	עופות	
15	עורב חום-עורף	עופות	
16	עפרוני מדבר	עופות	
17	קורא	עופות	
18	קטה סנגלית	עופות	EN - בסכנת הכחדה
19	רחם	עופות	CR - בסכנת הכחדה חמורה
20	שחור-זנב	עופות	
21	שרקרק גמדי	עופות	
22	שרשיר	עופות	
23	תחמס נובי	עופות	VU - עתידו בסכנה
24	תמירון	עופות	
25	אודנן	יונקים	VU - עתידו בסכנה
26	אפלול נגב	יונקים	VU - עתידו בסכנה
27	ארנבת השדה	יונקים	LC - ללא סיכון
28	אשמן גדול	יונקים	EN - בסכנת הכחדה
29	אשף מצוי	יונקים	NT - קרוב לסיכון
30	בלומף שחור	יונקים	EN - בסכנת הכחדה
31	חתול בית	יונקים	
32	יזנב גדול	יונקים	VU - עתידו בסכנה
33	יזנב קטן	יונקים	VU - עתידו בסכנה
34	עטלפון בודנהיימר	יונקים	DD - לא ידוע
35	עטלפון לבן-שוליים	יונקים	NT - קרוב לסיכון
36	פרספ גמדי	יונקים	VU - עתידו בסכנה
37	שועל מצוי	יונקים	LC - ללא סיכון
38	שנונית נחלים	זוחלים	LC - ללא סיכון



אתר מספר 2

הבתרונות מצפון לעידן

מספר	שם המין	שכיחות	אנדמיות	מוגן	סטטוס סיכון	פלש/זר
1	איסטיס קטן-פרי	נדיר מאוד				
2	אמיר קוצני	מצוי				
3	אשל היאור	נפוץ		מוגן		
4	גרגרנית כוכבנית	נפוץ				
5	דרדר המדבר	מצוי				
6	זוגן השיח	נפוץ	תת-אנדמי			
7	זוגן פשוט	נפוץ				
8	זיף-נוצה מדוקרן	תדיר				
9	זיף-נוצה ריסני	תדיר				
10	חלמית קטנת-פרחים	נפוץ				
11	חמד השיח	מצוי				
12	יפרוק המדבר	נפוץ				
13	יפרוק זיפני	נפוץ				
14	כוכב ריחני	מצוי				
15	לוניאה מחודדת	מצוי				
16	מלוח ספוגי					זר
17	מלוח קיפח	נפוץ				
18	מלחית מבאישה	נפוץ				
19	מצמרת שעירה	נדיר				
20	מקור-חסידה קירח	תדיר				
21	עוקץ-עקרב גלוני	תדיר				
22	פגוניה קטנת-פרחים	תדיר				
23	פיגמית מגובששת	מצוי				
24	פרעושית גלונית	נפוץ				
25	קוכיה הודית					
26	קנה מצוי	נפוץ				
27	רכפתן מדברי	נפוץ				
28	שבטוט מצויץ	תדיר		מוגן		
29	שיטה סוככנית	מצוי		מוגן		
30	שיטה סלילנית	נפוץ		מוגן		

אתר מספר 3

חורשת הימלוחים



מיקום וגבולות

שטח פתוח בפינה הצפון מערבית של מושב חצבה וצמוד מצפון לשטחי חקלאות של המושב.

שטח בדונם: 306

דרכי גישה

הגעה מדרום על הדרך שלאורך נחל שחק, הגעה מצפון דרך שטחי החקלאות של מושב חצבה.

מאפייני השטח

שיחיה בעלת מאפיינים של שולי מלחה, וכוללת את שיחי הימלוח הפגום שנתנו לה את שמה. השיחיה בשטח של נחל מסור במעלה מפגשו עם נחל שחק. צפון השטח כולל גבעה מכוסה ברג עם ערוצי שיטים קטנים היורדים לחורשת ימלוחים.

טופוגרפיה

מרכז השטח מישורי עד מדרון מתון מאוד באזור בו נחל מסור מתרחב מאוד. צפון השטח הינו גבעת רג נמוכה. גובה טופוגרפי של האתר בין 155- ל- 165- מ' מתחת לפני הים.

צומח

הצומח כולל שני טיפוסים מרכזיים: שיחיה בכיסוי נמוך של אשל היאור וימלוח פגום בשולי מלחה ועציות של שיטה סוככנית ויפרוק המדבר בערוצים הקטנים הנשפכים אליה.

מינים בולטים

ימלוח פגום, אשל היאור, מלחית מביאישה, מלוח קיפח, שיטה סוככנית, יפרוק המדבר.

מינים בסכנת הכחדה

מחמש לוליני.

בעלי חיים

סבך השיחים הצמוד מצד אחד לשטחים הפתוחים של שמורת נחל שיזף ומצד שני לחקלאות וקרוב לישוב נשנש למסתור ומזון למינים האופייניים לשיחיות באזור ומצד שני כנקודת מעבר לבעלי חיים הניזונים גם בשטחי החקלאות.

מינים בולטים

ארנבת השדה, פסמון מדבר, חרדון-צב מצוי, חטפית אפורה, שחור-זנב, תורית זנבנית.

מינים בסכנת הכחדה

תחמס נובי.

אתרי מורשת וטבע

אין.

תופעות טבע ייחודיות

שטח סבוך למדי בלב המדבר.

אתר מספר 3

חורשת הימלוחים



מפגעים עיקריים

פסולת המגיעה מהחקלאות הצמודה ממזרח ומהנחלים, קוליסים בעיקר בגבעת הרג בצד הצפוני.

סדר גודל

תיאור המפגעים לפי סיווג

מספר ערימות פסולת.	פסולת
ערימות פסולת חקלאית וגזם בצידו הדרומי של האתר בסמוך לחקלאות, הוחרגו משטח האתר אך נמצאות בפועל בחלקן בתוך שטח השיחיה. תלתלית נצפתה זרוקה בין השיטים.	לא מופו.
דונמים.	קוליסים רבים בצידו הצפוני של האתר.

המלצות המשך טיפול במפגעים ומטרדים

חסימה עם בולדרים של הירידה מדרך העפר על גבעת הרג. והסדרת מקחב לחניה נוחה.

תצפיות בצמחים ובע"ח על רקע מפות ערכיות



תכנית מוכללת	דרגת סיכון
בנוי / מפותח	בסכנת הכחדה חמורה
חקלאי פעיל	בסכנת הכחדה
קרוב לסיכון - NT	עתידי בסכנה - VU
ערכיות זאולוגית	
גבוהה מאד	
גבוהה	
בינונית	

תכנית מוכללת	דרגת סיכון
בנוי / מפותח	בסכנת הכחדה
חקלאי פעיל	על-סף איום
מין פולש	נדיר ללא סטטוס סיכון
ערכיות בוטנית	
גבוהה מאד	
גבוהה	
בינונית	

אתר מספר 3

חורשת הימלוחים



ספסל מביט לחורשת הימלוחים



שרקרק גמדי על גבעת הרג



אתר כתובות האש



פסולת חקלאית בגבול האתר והחקלאות



הרנוג השיטים

אתר מספר 3

חורשת הימלוחים

מספר	שם המין	קבוצה טקסונומית	סטטוס שימור
1	בולבול ממושקף	עופות	
2	ביצנית שחורת-כנף	עופות	
3	דרור הבית	עופות	
4	זנבן	עופות	
5	חטפית אפורה	עופות	
6	כוכית גדות	עופות	
7	כרוון מצוי	עופות	
8	נץ מצוי	עופות	
9	סיס חומות	עופות	
10	סיקסק	עופות	
11	סלעית לבנת-כנף	עופות	
12	סנונית מדבר	עופות	
13	עקב עיטי	עופות	
14	פשוש	עופות	
15	צופית	עופות	
16	צופית בוהקת	עופות	
17	קוקייה מצויצת	עופות	
18	קורא	עופות	
19	שחור-זנב	עופות	
20	שרקרק גמדי	עופות	
21	תור צווארון	עופות	
22	תורית זנבנית	עופות	
23	תחמס נובי	עופות	VU - עתידו בסכנה
24	ארנבת מצויה	יונקים	LC - ללא סיכון
25	פסמון מדבר	יונקים	LC - ללא סיכון
26	חרדון-צב מצוי	זוחלים	NT - קרוב לסיכון
27	כחליל הינבוט	פרוקי-רגליים	



**מוזיאון
הטבע**
שטנינהרדט



המשרד להגנת הסביבה
وزارة حماية البيئة
Ministry of Environmental Protection



אתר מספר 3

חורשת הימלוחים

מספר	שם המין	שכיחות	אנדמיות	מוגן	סטטוס סיכון	פלש/זר
1	אשל היאור	נפוץ		מוגן		
2	דרדר המדבר	מצוי				
3	זוגן השיח	נפוץ	תת-אנדמי			
4	זוגן פשוט	נפוץ				
5	ימלוח פגום	תדיר				
6	יפרוק המדבר	נפוץ				
7	יפרוק זיפני	נפוץ				
8	מחומש לולייני	נדיר מאוד		מוגן	על-סף איום	
9	מלוח מלבין	מצוי				
10	מלוח קיפח	נפוץ				
11	מלחית מבאישה	נפוץ				
12	סילון קוצני	נפוץ				
13	רכפתן מדברי	נפוץ				
14	שיטה סוככנית	מצוי		מוגן		

בשביל השיטים - פרויקט אמץ שיטה ליד עין יהב



מיקום וגבולות

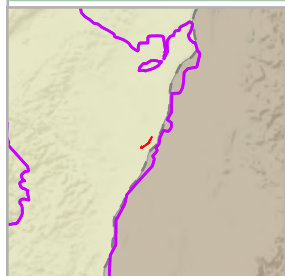
שטח פתוח צמוד לדרך השלום בתוך חקלאות מושב עין יהב.

שטח בדונם: 210

דרכי גישה

ההגעה על בסיס דרך השלום מעין יהב או מחצבה.

מאפייני השטח



שטח מישורי בשולי מטע תמרים היושב בדופן הדרום מזרחית של גבעות שיזף. הקרקע בשטח לסיתי. השטח צמוד לדרך השלום ובתוך התווך החקלאי, עבר הפרות קרקע שונות. בשטח נשמרו עשרות עצי שיטה במסגרת פרויקט 'אמץ שיטה'. מתחת לשיטים ובין השיטים נשמרו שיחים ובני שיח טבעיים. השטח מהווה למעשה משאר שדה גדול הנושק בצידי הצפוני והדרומי לשטחים פתוחים.

טופוגרפיה

שטח מישורי עד מדרון מתון מאוד היורד מגובה 105- מ' מתחת לפני הים בדרום מערב לגובה של 115- מ' בצפון מזרח.

צומח

השטח נכלל בטיפוס הצומח המוכלל: תצורות מגוונות עם שיטים, שבטוט מצויץ ועשבונים בני-קיימא בערוצים חוליים של תצורת חצבה. בשדה הוגדר הטיפוס: עצייה בכיסוי דליל בשלטון שיטה סלילנית, שיטה סוככנית וחמד השיח, מלווים ברכפתן מדברי, סהרון משתלשל, הרנוג השיטים ומלחית מביישה. עושר המינים לא רע.

מינים בולטים

הרנוג השיטים, סהרון משתלשל, רכפתן מדברי, מלחית מביישה.

מינים בסכנת הכחדה

לוא מוכרים מינים בסיכון.

בעלי חיים

כשטח צמוד חקלאות, זהו בית גידול של מינים מלווי אדם הניזונים בשטחים החקלאיים כגון חזירי בר העוברים בשטח מעת לעת, ומיני ציפורים כבלבול ממושקף. בנוסף, השיטים והשיחים העוטפים אותם משמשים כבית גידול עבור מגוון מינים ביניהם ארנבות וחרדון-צב מצוי. עופות דורסים וציפורים נודדות רחם.

מינים בולטים

חזיר בר, ארנבת מצויה, פסמון ערבה, חרדון-צב מצוי, שרקרק גמדי, בולבול ממושקף, עורב חום-עורף, תור צווארון.

מינים בסכנת הכחדה

רחם.

אתרי מורשת וטבע

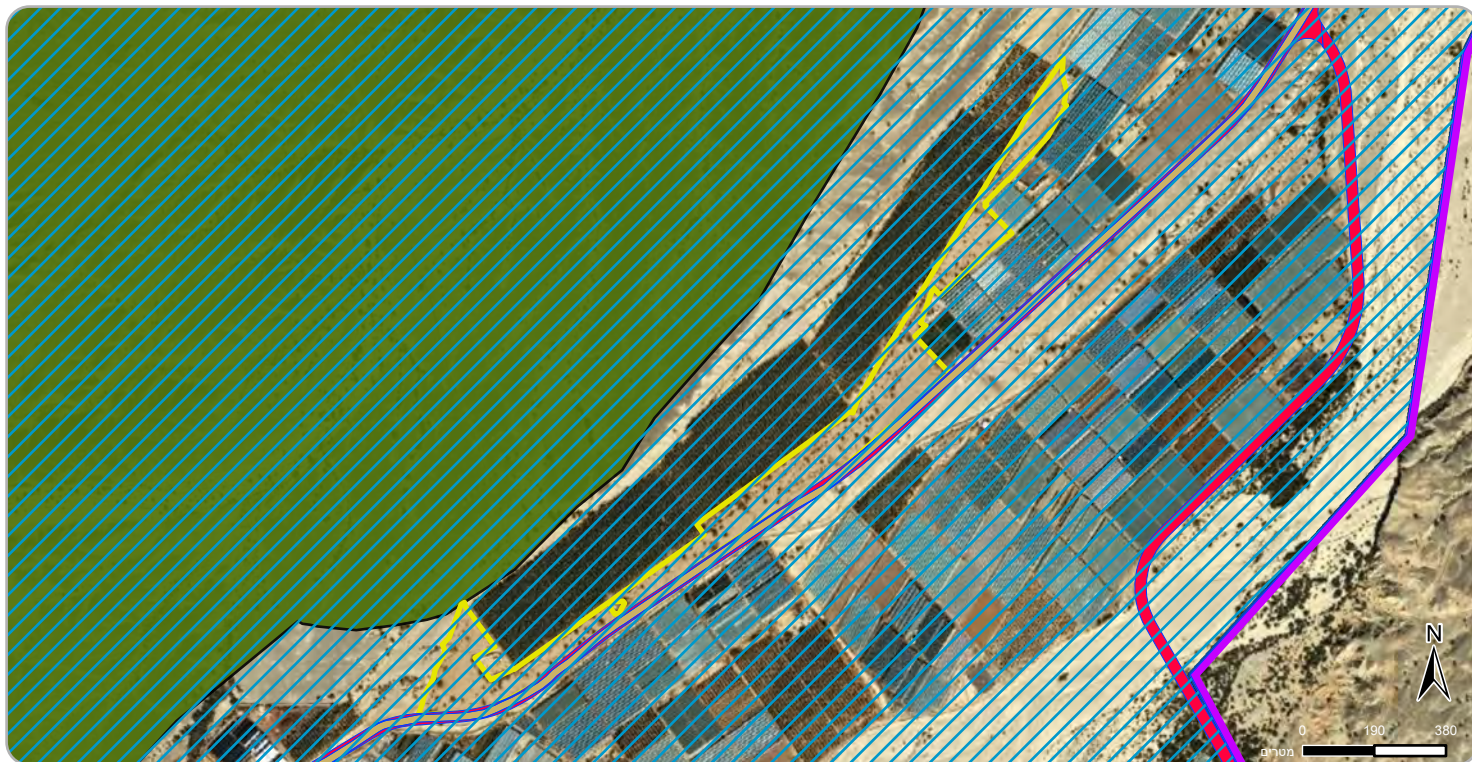
חניון הזיל - רכב שלל סובייטי משולט.

תופעות טבע ייחודיות

אתר שיטים שמור בתחום השטח החקלאי.

אתר מספר 4

בשביל השיטים - פרויקט אמץ שיטה ליד עין יהב



מקרא

יעוד עפ"י תכנית מאושרת אחרת



ייעודי קרקע

דרך מאושרת
דרך מוצעת



אתר



גבול מועצה אזורית

שמורת טבע



מוכרזת

תשתיות לקליטת קהל

שולחנות וברז מים בציודו הדרום מערבי של השטח תחת עץ שיטה סלילנית גדול. שלט הסבר ליד דרך השלום.

תוכניות מתאר

תאריך עדכון אחרון	שלב תכנוני רצוי	מזהה תכנית ראשי
04/12/2018	התכנית אושרה	6000398099

מוסדות חינוך, תרבות וקהילה

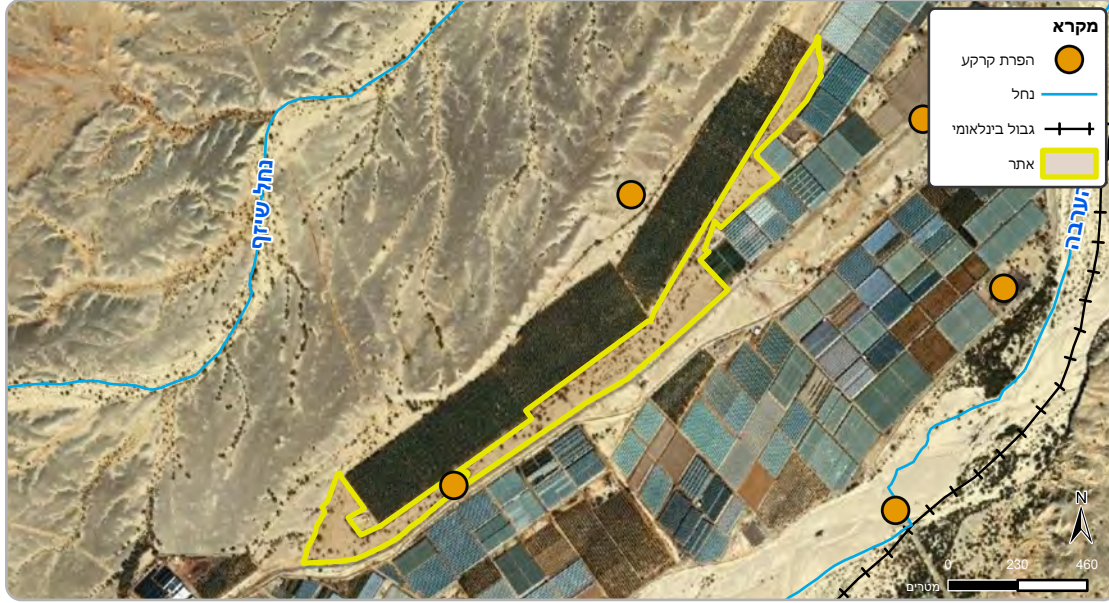
אין.

המלצות שימור הטבע באתר

הגבלת ירידה עם רכב מזדמן השלום ודרכים חקלאיות לעומק האתר. ניתן להוסיף ספסלים באתרים מסודרים.

אתר מספר 4

בשביל השיטים - פרויקט אמץ שיטה ליד עין יהב



מפגעים עיקריים

קוליסים.

סדר גודל

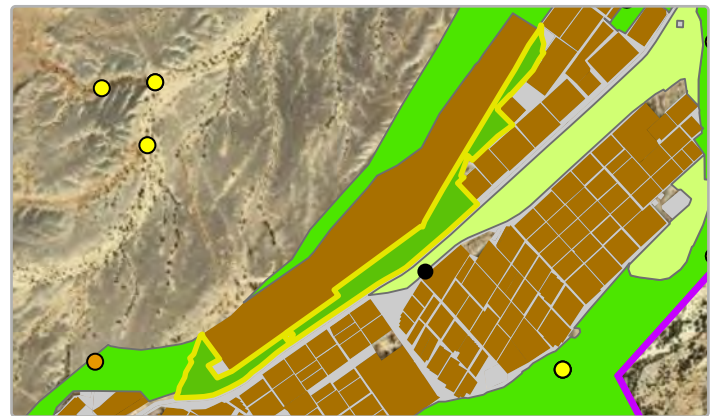
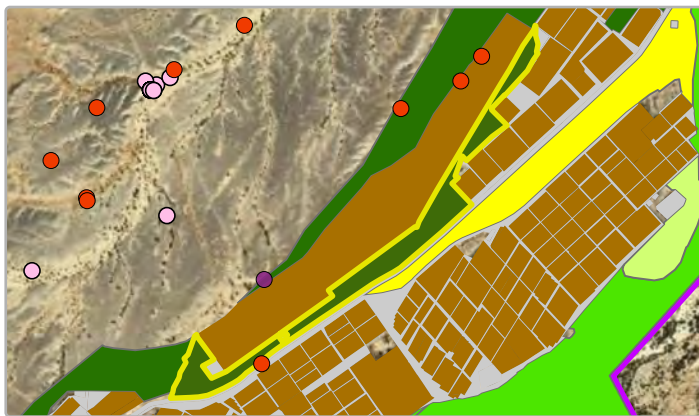
תיאור המפגעים לפי סיווג

פסולת	תיאור המפגעים לפי סיווג	סדר גודל
פסולת	בחלק הצפוני של האתר ובצמוד לשטח חקלאי ישנו ריכוז של פסולת חקלאית על שטח של כ-3 דונם.	כשלושה דונם.
אקולוגיים	לא מופו.	
הפרות קרקע	קוליסים רבים. את האתר חוצים לרוחבו מספר דרכי עפר המוסילות למטע התמרים. מדרכים אלה וכן מדרך השלום יש קוליסים של רכבים שמתפזרים באתר.	דונמים.

המלצות המשך טיפול במפגעים ומטרדים

פיקוח על אתר הפסולת שנשמר צמוד לשטח החקלאי. חסימה עם בולדרים את הירידה מדרכי העפר ודרך השלום.

תצפיות בצמחים ובע"ח על רקע מפות ערכיות



תכנית מוכללת	ערכיות זאולוגית	דרגת סיכון
בנוי / מפותח	מרבית	בסכנת הכחדה - CR
חקלאי פעיל	גבוהה מאד	בסכנת הכחדה - EN
	גבוהה	עתידי בסכנה - VU
	בינונית	קרוב לסיכון - NT

תכנית מוכללת	ערכיות בוטנית	דרגת סיכון
בנוי / מפותח	מין פולש	בסכנת הכחדה
חקלאי פעיל	ערכיות בוטנית	על-סף איום
	גבוהה מאד	נדיר ללא סטטוס סיכון
	גבוהה	

אתר מספר 4

בשביל השיטים - פרויקט אמץ שיטה ליד עין יהב



שיטים ותמרים לאור השקיעה



הרכב הסובייטי



חניון ה'זיל'



שיטה מתה לצד שיטים חיות



שילוט הפרויקט - בשביל השיטים

אתר מספר 4

בשביל השיטים - פרויקט אמץ שיטה ליד עין יהב

מספר	שם המין	קבוצה טקסונומית	סטטוס שימור
1	איית צרעים	עופות	
2	בולבול ממושקף	עופות	
3	בז מצוי	עופות	
4	דאה שחורת-כתף	עופות	
5	דרור בית	עופות	
6	דרור ספרדי	עופות	
7	זהבן	עופות	
8	זנבן	עופות	
9	זרון סוף	עופות	
10	חמריה חלודת-זנב	עופות	
11	חנקן גדול	עופות	
12	חנקן נובי	עופות	
13	כסוף-מקור הודי	עופות	
14	כרוון מצוי	עופות	
15	נחליאלי לבן	עופות	
16	סיקסק	עופות	
17	סנונית מדבר	עופות	
18	עורב חום-עורף	עופות	
19	עפרוני מדבר	עופות	
20	עפרוני מצויץ	עופות	
21	עקב עיטי	עופות	
22	פשוש	עופות	
23	צופית	עופות	
24	צוצלת	עופות	
25	קורא	עופות	
26	רחם	עופות	CR - בסכנת הכחדה חמורה
27	שחור-זנב	עופות	
28	שיחנית קטנה	עופות	
29	שרקרק גמדי	עופות	
30	שרקרק מצוי	עופות	
31	תור מצוי	עופות	NT - קרוב לסיכון
32	תור צווארון	עופות	
33	תורית זנבנית	עופות	
34	גרביל ערבה	יונקים	LC - ללא סיכון
35	דרבן	יונקים	LC - ללא סיכון
36	חזיר בר	יונקים	LC - ללא סיכון
37	פסמון מדבר	יונקים	LC - ללא סיכון
38	ארבע קו מובהק	זוחלים	LC - ללא סיכון
39	חרדון-צב מצוי	זוחלים	NT - קרוב לסיכון
40	חרדון מצוי	זוחלים	LC - ללא סיכון
41	שנונית נחלים	זוחלים	LC - ללא סיכון



**מוזיאון
השבוע**
שטנינהרדט



המשרד להגנת הסביבה
وزارة حماية البيئة
Ministry of Environmental Protection

רשות מוקדקעי ישראל
הקרו לשמירה על
שטחים פתוחים

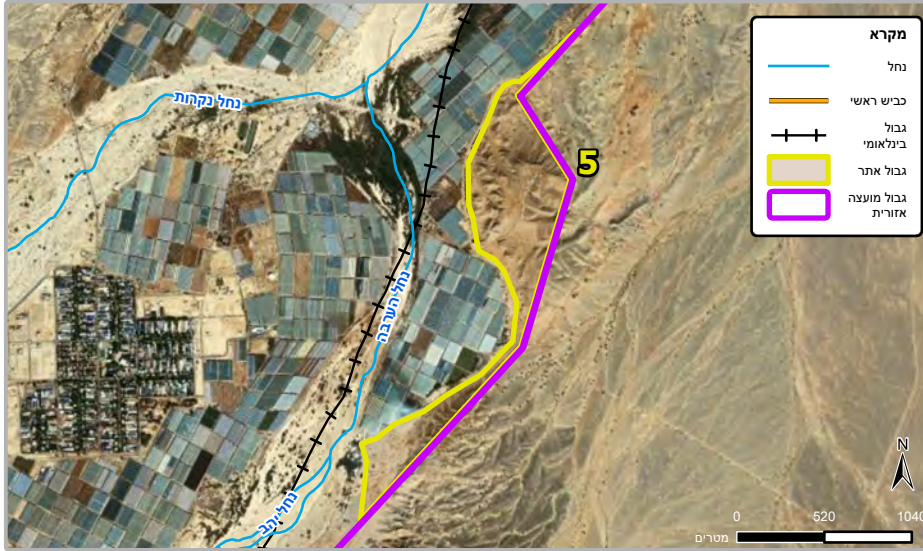
אתר מספר 4

בשביל השיטים - פרויקט אמץ שיטה ליד עין יהב

מספר	שם המין	שכיחות	אנדמיות	מוגן	סטטוס סיכון	פלש/זר
1	הרנוג השיטים	תדיר				
2	חמד השיח	מצוי				
3	מלחית מבאישה	נפוץ				
4	סהרון משתלשל	כמעט נדיר		מוגן		
5	קנה מצוי	נפוץ				
6	רכפתן מדברי	נפוץ				
7	שבטוט מצויץ	תדיר		מוגן		
8	שיטה סוככנית	מצוי		מוגן		
10	שיטה סלילנית	נפוץ		מוגן		

אתר מספר 5

ג'בל חופיירה



מיקום וגבולות

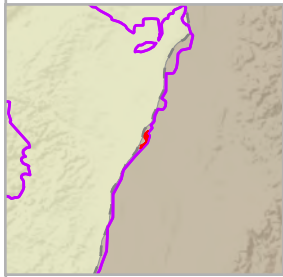
מזרחית למושב עין-יהב ולנחל הערבה, בצמוד לגבול עם ירדן.

שטח בדונם: 711

דרכי גישה

כביש מעין יהב חוצה את נחל הערבה והפלג הזרם של עין חופיירה מתאים לרכב פרטי. גישה נוספת מכיוון עין מרזב בירדה דרומה מדרך השלום מתאימה ל-4*4.

מאפייני השטח



גבעה חולית צמודה לגבול עם ירדן. בראש הגבעה תצפית יפה ומוצל עם פרגולה וספסלים הצופה לירדן ולנחל הערבה. בצידה השני של הגבעה מוצב צבאי וכן בונקרים נטושים. בגבעה מחשופים בעובי של כמה מטרים של אבן החול של תצורת חצבה. רוב הגבעה מכוסה ברג צורני, ישנם מחשופים משמעותיים של חול ללא רג בעיקר בערוצים ובמדדונותיהם וכן בצידה הצפוני של הגבעה. משמשת כבית גידול חולי איכותי. ממזרח נושקת לחולות בירדן וממערב לחקלאות.

טופוגרפיה

גבעה חולית בגובה 70- מ' מתחת לפני הים. גבוהה כ 30-40 מטרים מעל סביבתה וכוללת 2 ואדיות מרכזיים המנקזים אותה.

צומח

האתר שייך לטיפוס המוכלל: תצורות מגוונות עם שיטים ועציון פרסי בערוצים חוליים בערבה. ראשי הגבעות ורוב המדרונות מכוסי הרג ללא צמחים. בערוצים צומח חולות בטיפוס של שיחיה בכיסוי דליל בשלטון עציון פרסי, שיטה סוככנית וחמד השיח ובליווי יפרוק המדבר. בשטח מיני חולות נדירים ובסיכון. בצד הצפוני שיטים פזרות.

מינים בולטים

שיטה סוככנית, חמד השיח, לחך גילני, מחטנית משובלת, חבצלת הנגב, כתריים אדמדמים, ארנבית הצבעים, מלוח שנוי-פירות.

מינים בסכנת הכחדה

שום סיני ועירית דביקה.

בעלי חיים

בית גידול חולי שכולל מצוקים קטנים המשמשים לקינון שרקרקים. מיני חולות כוללים כוח אפור. בנוסף באתר ארנבות ומינים הניזונים מהחקלאות. בנוסף, בבונקרים מושבות רבייה לעטלפים.

מינים בולטים

ארנבת מצויה, מניפנית מצויה, חרדון-צב מצוי, יזנוב קטן, פרסף הנגב, פקספון.

מינים בסכנת הכחדה

כח אפור.

אתרי מורשת וטבע

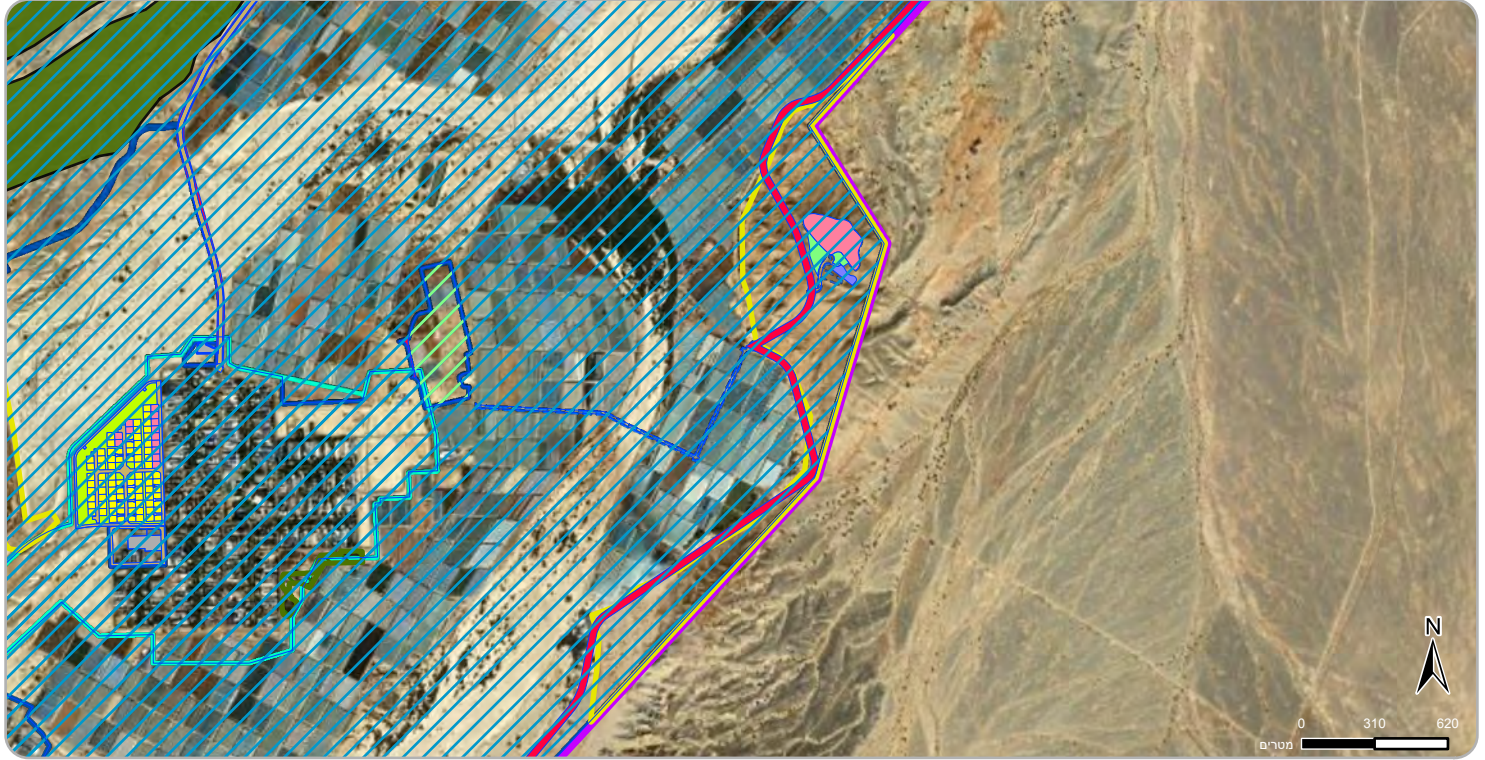
מוצב חופיירה ובונקר צבאי.

תופעות טבע ייחודיות

מצוקי אבן חול מרשימים. בית גידול חולי חשוב בערבה. פריחת חבצלת הנגב. המקום היחיד המאפשר גישה ישראלית לרכס ממזרח לנחל הערבה.

אתר מספר 5 6

ג'בל חופיירה



<p>חניון</p> <p>תחנת תדלוק</p> <p>יעוד עפ"י תכנית מאושרת אחרת</p> <p>קרקע חקלאית ומתקנים הנדסיים</p>	<p>שטח ציבורי פתוח</p> <p>דרך מאושרת</p> <p>דרך מוצעת</p> <p>דרך משולבת</p>	<p>מבני משק</p> <p>תירות</p> <p>שטחים פתוחים</p> <p>קרקע חקלאית</p>	<p>ייעודי קרקע</p> <p>מגורים א</p> <p>מסחר</p> <p>מתקנים הנדסיים</p>	<p>מקרא</p> <p>אתר</p> <p>גבול מועצה אזורית</p> <p>שטחים מוגנים</p> <p>יערות קק"ל</p> <p>שמורות טבע</p> <p>מוכרזת</p>
--	---	---	--	--

תשתיות לקליטת קהל

אתר תצפית עם פרגולה, ספסלים ושילוט.

מוסדות חינוך, תרבות וקהילה

אין.

תוכניות מתאר

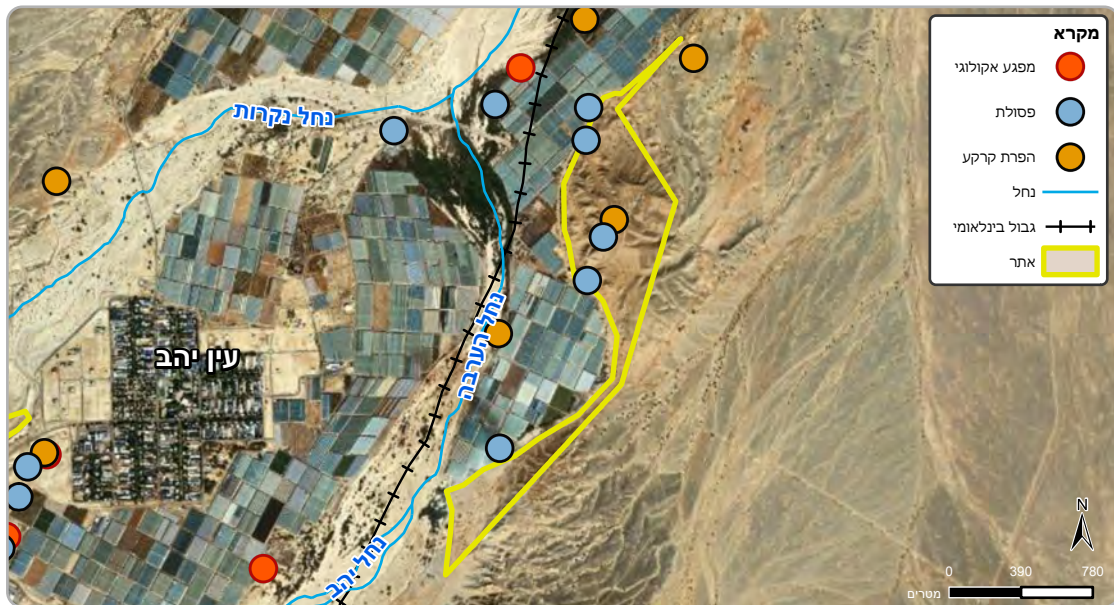
מזהה תכנית ראשי	שלב תכנוני רצוי	תאריך עדכון אחרון
6000309387	התכנית אושרה	04/12/2018
6000398099	התכנית אושרה	04/12/2018
6000383387	התכנית אושרה	04/12/2018
6000573603	סיום טיפול	31/03/2019
6005255562	התכנית אושרה	05/05/2025
6005041624	קיום תנאי סף	02/11/2025
6001003967	התכנית אושרה	09/09/2025
6001015433	בתהליך הפקדה	13/01/2026

המלצות שימור הטבע באתר

הסדרת שביל מטיילים רגלי בערוץ "נחל חבצלות" (שם לקוח מעמוד ענן), ושימור הערוץ ומתלולי אבן-החול כשמורת טבע קטנה (או אתר בניהול גוף אחר הפועל באזור).

אתר מספר 5

ג'בל חופיירה



מפגעים עיקריים

קוליסים בראש הגבעה ובשוליייה, פסולת חקלאית פזורה בשוליים הסמוכים לחקלאות.

סדר גודל

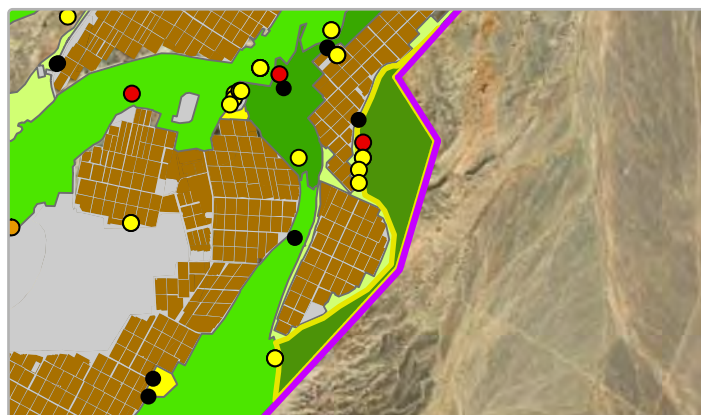
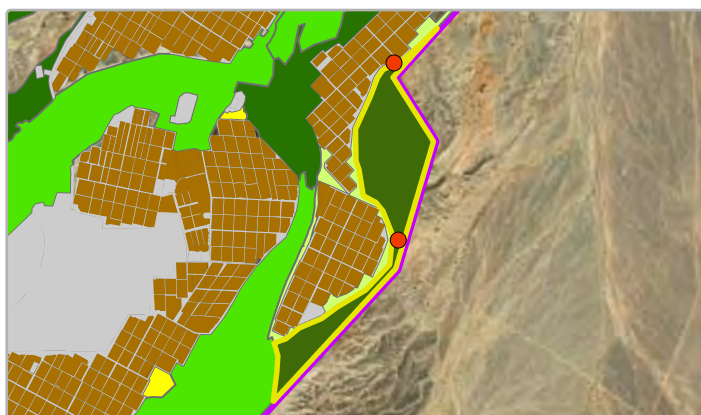
תיאור המפגעים לפי סיווג

מספר מפגעים נקודתיים.	פסולת	ערמת גזם ופסולת חקלאית במספר נקודות במורד הגבעה קרוב לשטח החקלאי.
	אקולוגיים	לא מופו.
דונמים.	הפרות קרקע	קוליסים רבים וכן הפרות קרקע בראש הגבעה.

המלצות המשך טיפול במפגעים ומטרדים

ניקוי פסולת משטח האתר ופיקוח על החקלאים ששומרים את הפסולת שלהם מצידה המערבי של הדרך התוחמת את האתר ממערב.

תצפיות בצמחים ובע"ח על רקע מפות ערכיות



תכנית מוכללת	ערכיות זאולוגית	דרגת סיכון
בנוי / מפותח	מרבית	בסכנת הכחדה - CR
חקלאי פעיל	גבוהה מאד	בסכנת הכחדה - EN
	גבוהה	עתידי בסכנה - VU
	בינונית	קרוב לסיכון - NT

תכנית מוכללת	ערכיות בוטנית	דרגת סיכון
בנוי / מפותח	מרבית	בסכנת הכחדה
חקלאי פעיל	גבוהה מאד	על-סף איום
	גבוהה	נדיר ללא סטטוס סיכון
	בינונית	מין פולש

אתר מספר 5

ג'בל חופיירה



תצפית לעין חופיירה



מאורה בתחתית מצוק אבן החול



שיטים בערוץ החולי



פסולת חקלאית בשטח הטבעי



שיטה סוככנית ועציון פרסי באוכף



**מזיאון
הטבע**
שטטיןנהרדט



המשרד להגנת הסביבה
وزارة حماية البيئة
Ministry of Environmental Protection



אתר מספר 5

ג'בל חופיירה

מספר	שם המין	קבוצה טקסונומית	סטטוס שימור
1	שחור-זנב	עופות	
2	שרקרק גמדי	עופות	
3	תורית זנבנית	עופות	
4	ארנבת מצויה	יונקים	LC - ללא סיכון
5	יזנב קטן	יונקים	VU - עתידו בסכנה
6	פרסף הנגב	יונקים	VU - עתידו בסכנה
7	פרספון	יונקים	VU - עתידו בסכנה
8	רמשן לילי	יונקים	EN - בסכנת הכחדה
9	מניפנית מצויה	זוחלים	LC - ללא סיכון



אתר מספר 5

ג'בל חופיירה

מספר	שם המין	שכיחות	אנדמיות	מוגן	סטטוס סיכון	פלש/זר
1	אטד ערבי	מצוי				
2	אמיר קוצני	מצוי				
3	דרדר המדבר	מצוי				
4	זוגן השיח	נפוץ	תת-אנדמי			
5	זוגן פשוט	נפוץ				
6	חבצלת הנגב	תדיר		מוגן		
7	חורשף צהוב	תדיר				
8	חייעד קנרי	מצוי				
9	חמד השיח	מצוי				
10	יפרוק המדבר	נפוץ				
11	כוכב ריחני	מצוי				
12	כפתור החולות	מצוי				
13	כתריים אדמדמים	נדיר		מוגן		
14	לחך גלילני	תדיר				
15	מחטנית משובלת	תדיר				
16	מלחית מבאישה	נפוץ				
17	מלחית מסורגת	נפוץ				
18	מקור-חסידה מלבין	מצוי				
19	סוויניה עדינה	תדיר				
20	עירית דביקה	נדיר		מוגן	על-סף איום	
21	עירית צרת-עלים	מצוי				
22	עציון פרסי	תדיר		מוגן		
23	רכפתן מדברי	נפוץ				
24	שום סיני	נדיר מאוד		מוגן	בסכנת הכחדה	
25	שושנת-יריחו אמיתית	מצוי				
26	שיטה סוככנית	מצוי		מוגן		
27	שמשון ליפי	תדיר				
28	שסיע ערבי	נפוץ				

אתר מספר 6

מאגר נקרות



מיקום וגבולות

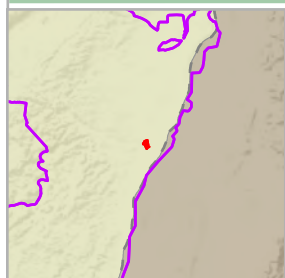
על נחל נקרות בין מושב עין-יהב לכביש 90.

שטח בדונם: 796

דרכי גישה

מכביש הגישה לעין יהב או מדרך השלום.

מאפייני השטח



מאגר לתפיסת מי שיטפונות שהוקם בשנת 1975 בדופן המערבית של מושב עין יהב, בנפח 2.5 מלמ"ק. זהו מאגר גיא שקולט את מי נחל נקרות במלואם עד סף מילוי שמעבר לו נשפכים המים מצידו הדרום מזרחי להמשכו של נחל נקרות מזרחה. מי המאגר מוחזרים לאקוויפר האיזורי (אקוויפר המילוני). מאגר שיזף הכולל בתוך האתר בשלאתרי התצפית הסמוכים לו. הודות למים המצטברים במאגר התפתח בו בית גידול לח עונתי עשיר למדי המשמש גם כאתר צפרות. מקטעו המורדי של נחל נמיה מאופיין בערוץ פזרות רחב המורכב מתשתית חצצית עם נישות חוליות. זהו ערוץ שיטים משמעותי. מעלה הקטע זורם בין גבעות ממסלע של חבורות הר הצופים ועבדת ומורד הקטע בגבעות תצורת חצבה. בשל דרך העפר הנוחה לכניסת רכבים, נחל זה הפך לאתר מחנאות לא מוסדר ומתקיימים בו לעיתים גם מסיבות.

טופוגרפיה

שני מאגר מים על סוללותיהם בגובה של כ-70 מ' מתחת לפני הים. הנחל זורם בעמק נחל רחב לאורך 7.5 ק"מ מגובה של 40 מ' מעל לפני הים לגובה של 60 מ' מתחת לפני הים המייצגים שיפוע אורכי של 1.3%. רוחב עמק הנחל נע בין 100-300 מטרים. גובה הגבעות בצידו עמק הנחל בין 10 ל-20 מ' מעל הערוץ.

צומח

בשטח שיחיה בכיסוי נמוך עם עצים בודדים בשלטון אשל היאור, אפרורית מצויה ואשל הפרקים. האפרורית במופע ייחודי למאגרי הערבה בו היא שולטת במרבדים בתשתית המאגר. על אף ההפרות הנובעות מתחזוקת המאגר, ישנם מספר נישות המיצרות עושר יפה של מינים. הנחל מאופיין לכל אורכו כערוץ שיטים בשלטון שיטה סלילנית ואטד ערבי. למרות זאת, יש השפעה לגבעות מצידו על הרכב המינים. בחלק העליון עושר המינים נמוך למדי ושיטים רבות מתות. החלק המורדי עשיר למדי ונשלט גם על ידי חמד השיח, וכולל כתמי צומח מגוונים שהבולטים בהם כוללים דגניים בני-קיימא האופייניים לתצורת חצבה.

מינים בולטים

אשל היאור, אשל הפרקים, מלחית מבאישה, אפרורית מצויה, יפרוק המדבר, שיטת עלי-ערבה, צלף מצרי, רכפתן מדברי. שיטה סלילנית, חמד השיח, זיף-נוצה מדוקרן, דוחן אשון, אשל היאור, דוחן אשון, סנא מדברי, ארנבית הצבעים.

מינים בסכנת הכחדה

ניידת החוף ורופיית הים. לוא מוכרים מינים בסיכון.

בעלי חיים

סבך השיחים ובית הגידול הלח העונתי משמשים כנקודת עצירה לציפורים נודדות ולעופות מים, כבית גידול לקרפדות. נצפה בעבר הסרטן הירוד תריסן מגושם. בנוסף, מושבת מחיה של עטלפים התגלתה בגדת המאגר. המבקר בנחל נמיה צפוי לפגוש פרטים של צבי הנגב מסתובבים וניזונים משיחים שונים, חוגלות,

מינים בולטים

ארנבת מצויה, דרבן, מניפנית, מגלן חום, אנפה אפורה, טבלן גמדי, תמירון, אגמיה. ארנבת מצויה, זאב, צבי הנגב, אוזון, חרדון-צב מצוי, חגלה, קורא.

מינים בסכנת הכחדה

קרפדה ירוקה, קטה סנגלית, תחמס נובי. גרביל דרומי, פרא, סבכי שיטים, מדברון, עיט זהוב, רחם.

אתרי מורשת וטבע

סלע עליו מידע על מאגר שיזף. הנצחות מקומיות - יד לדפנה. שילוט זיכרון על בולדר גדול

תופעות טבע ייחודיות

אתר לציפורים נודדות וציפורי מים, מושבת מחיה לעטלפים, ומופע ייחודי של הצמח אפרורית מצויה. תא שטח עם כמות גדולה של צבאים, בולדרי ענק של תצורת ערבה. ערוץ שיטים מרשים.

אתר מספר 76

מאגר נקרות



מקרא	
רצועת תשתיות	אתר
יעוד עפ"י תכנית מאושרת אחרת	גבול מועצה אזורית
מגבלות בניה ופיתוח	שטחים מוגנים
דרך מוצעת	יערות קק"ל
דרך משולבת	שמורות טבע
הניון	מוכרזת
תחנת תדלוק	
מבני משק	ייעודי קרקע
תירות	מגורים א
שטח ציבורי פתוח	מסחר
דרך מאושרת	מתקנים הנדסיים

תשתיות לקליטת קהל

בצידו הדרומי של האתר מצפור משולט וחנייה וכן ספסל עץ ומדרגות באתר תצפית נוסף.

מוסדות חינוך, תרבות וקהילה

אין.

תוכניות מתאר

מזהה תכנית ראשי	שלב תכנוני רצוי	תאריך עדכון אחרון
6000309387	התכנית אושרה	04/12/2018
6000398099	התכנית אושרה	04/12/2018
6000383387	התכנית אושרה	04/12/2018
6000573603	סיום טיפול	31/03/2019
6005041624	קיום תנאי סף	02/11/2025
99005235924	התכנית אושרה	30/12/2025
6001003967	התכנית אושרה	09/09/2025

המלצות שימור הטבע באתר

ניטור תקופתי בשנים גשומות לבדיקת המשך קיומו של תריסן מגושם במי המאגר. סימון דרך ג'פים קיימת על רכס הגבעות בצד הצפוני של המאגר ובמקטע הדרך המנדטורית, כמסלול נסיעה/הליכה קצר בין עין יהב לצומת עין יהב, והסדרת מדרגות גישה ברגל מדרך זו לאנדרטת רס"ן אחמד פראשי בכביש 90 (שאין אליה גישה בטיחותית מהכביש). הסדרת שתי נקודות תצפית למאגר (בגבעת בריכות המים ובגבעה עם מדרגות העץ מצפון-מערב למאגר).

אתר מספר 6

מאגר נקרות



- מקרא**
- מפגע אקולוגי
 - פסולת
 - הפרת קרקע
 - נחל
 - אתר

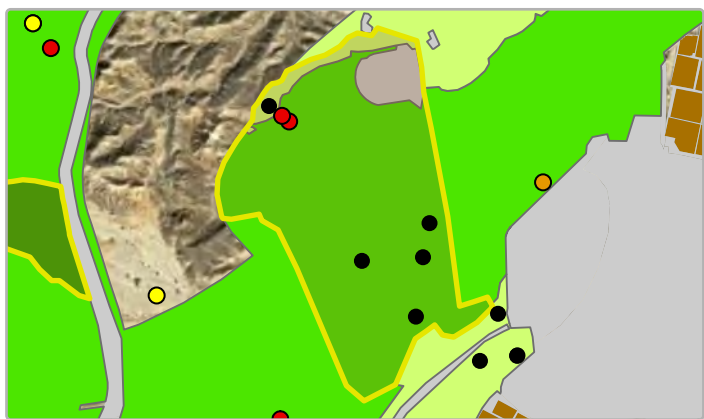
מפגעים עיקריים

שני מקבצים של עצים של המין הפולש שיטת עלי-ערבה. בנחל נקרות ממערב למאגר עבודות כריה וחפירה משמעותיות.

סדר גודל		תיאור המפגעים לפי סיווג	
		פסולת	לא מופו.
10 פרטים.		אקולוגיים	שיטת עלי-ערבה. מרוכזים בשני מקבצים (כל מקבץ נפרס על כמה דונם)
דונמים.		הפרות קרקע	מחוץ לאתר ממערב, פעולות חפירה וכריה. לא ברור אם קשור לתפעול המאגר.

המלצות המשך טיפול במפגעים ומטרדים
טיפול במין הפולש על פי פרוטוקול של רט"ג.

תצפיות בצמחים ובע"ח על רקע מפות ערכיות



- דרגת סיכון**
- בסכנת הכחדה חמורה CR
 - בסכנת הכחדה EN
 - עתידו בסכנה VU
- תכסית מוכללת**
- בניו / מפותח
 - חקלאי פעיל
- ערכיות זאולוגית**
- קרוב לסיכון - NT
 - מרבית
 - גבוהה מאד
 - גבוהה

- דרגת סיכון**
- בסכנת הכחדה
 - על-סף איום
 - נדיר ללא סטטוס סיכון
- תכסית מוכללת**
- בניו / מפותח
 - חקלאי פעיל
- מין פולש**
- ערכיות בוטנית
 - מרבית
 - גבוהה מאד
 - גבוהה

אתר מספר 6

מאגר נקרות



תצפית על המעיין ועין יהב



עם מים, מבט לדרום



עם מים, מבט מזרעם לצפון



תמירונים ומגלן חום



אפרורית מצויה ושיטת עלי-ערבה



אתר מספר 6

מאגר נקרות

מספר	שם המין	קבוצה טקסונומית	סטטוס שימור
1	אגמיה	עופות	
2	אנפה אפורה	עופות	
3	אנפה ארגמנית	עופות	
4	אנפית-בקר מערבית	עופות	
5	אנפית בקר	עופות	
6	אנפית גמדית	עופות	
7	אנפית סוף	עופות	
8	אנפת לילה	עופות	
9	בולבול ממושקף	עופות	
10	בז אדום	עופות	
11	בז מצוי	עופות	
12	ברוז אפור	עופות	
13	ברוז חד-זנב	עופות	
14	ברוז צהוב-מצח	עופות	
15	ברכיה	עופות	
16	גיבתון מדבר	עופות	NT - קרוב לסיכון
17	דוחל מזרחי	עופות	
18	דוכיפת	עופות	
19	דרור בית	עופות	
20	דרור ירדן	עופות	
21	דרור ספרדי	עופות	
22	זמיר הירדן	עופות	
23	זנבן	עופות	
24	זרון סוף	עופות	
25	חגלה	עופות	
26	חופמי גדות	עופות	CR - בסכנת הכחדה חמורה
27	חטפית אפורה	עופות	
28	חיוויאי	עופות	
29	חמריה חלודת-זנב	עופות	
30	חנקן אדום-ראש	עופות	
31	חנקן גדול	עופות	
32	חנקן גובי	עופות	
33	חסידה לבנה	עופות	
34	חסידה שחורה	עופות	
35	חצוצרן מדבר	עופות	
36	חצוצרן שחור-מקור	עופות	
37	חרטומית ביצות	עופות	
38	טבלן גמד	עופות	
39	טסית הבתים	עופות	
40	טריסטרמית	עופות	
41	יונת סלעים	עופות	
42	כסוף-מקור הודי	עופות	



אתר מספר 6

מאגר נקרות

מספר	שם המין	קבוצה טקסונומית	סטטוס שימור
43	כפן	עופות	
44	לבן-חזה	עופות	
45	לבנית קטנה	עופות	
46	מגלן חום	עופות	
47	מדברון	עופות	NT - קרוב לסיכון
48	מרית	עופות	
49	נחליאלי לבן	עופות	
50	נחליאלי צהוב	עופות	
51	נץ מצוי	עופות	
52	סבכי חורש	עופות	
53	סבכי קוצים	עופות	
54	סבכי שחור-ראש	עופות	
55	סופית	עופות	
56	סיס הרים	עופות	
57	סיס חוורוור	עופות	
58	סיס חומות	עופות	
59	סיקסק	עופות	
60	סלעית לבנת-כנף	עופות	
61	סלעית נזירה	עופות	
62	סלעית קיץ	עופות	
63	סלעית שחורת-בטן	עופות	
64	סנונית מדבר	עופות	
65	סנונית מערות	עופות	
66	עורב אפור	עופות	
67	עורב חום-עורף	עופות	
68	עורב שחור	עופות	NT - קרוב לסיכון
69	עלווית החורף	עופות	
70	עלווית לבנת בטן	עופות	
71	עפרוני מדבר	עופות	
72	עפרוני מצויץ	עופות	
73	עקב חורף	עופות	
74	עקב עיטי	עופות	
75	פיפיון צהוב	עופות	
76	פשוש	עופות	
77	צולל ביצות	עופות	
78	צופית	עופות	
79	צוצלת	עופות	
80	קוקייה אירופית	עופות	
81	קוקייה מצויצת	עופות	
82	קורא	עופות	
83	קטה סגלית	עופות	EN - בסכנת הכחדה
84	קטת כתר	עופות	

אתר מספר 6

מאגר נקרות

מספר	שם המין	קבוצה טקסונומית	סטטוס שימור
85	קנית קטנה	עופות	
86	קרקיר	עופות	
87	רחם	עופות	CR - בסכנת הכחדה חמורה
88	רלית	עופות	
89	שחור-זנב	עופות	
90	שחפית גמדית	עופות	
91	שחפית הים	עופות	
92	שיחנית קטנה	עופות	
93	שליו נודד	עופות	
94	שרקרק גמדי	עופות	
95	שרקרק ירוק	עופות	CR - בסכנת הכחדה חמורה
96	שרקרק מצוי	עופות	
97	שרשיר	עופות	
98	תור מצוי	עופות	NT - קרוב לסיכון
99	תור צווארון	עופות	
100	תורית זנבנית	עופות	
101	תחמס נובי	עופות	VU - עתידו בסכנה
102	תמירון	עופות	
103	ארנבת מצויה	יונקים	LC - ללא סיכון
104	דרבן	יונקים	LC - ללא סיכון
105	יזנוב קטן	יונקים	VU - עתידו בסכנה
106	מניפנית מצויה	זוחלים	LC - ללא סיכון
107	קרפדה ירוקה	דו-חיים	EN - בסכנת הכחדה



אתר מספר 6

מאגר נקרות

מספר	שם המין	שכיחות	אנדמיות	מוגן	סטטוס סיכון	פלש/זר
1	אפרורית מצויה	כמעט נדיר				
2	אשל היאור	נפוץ		מוגן		
3	אשל הפרקים	כמעט נדיר		מוגן מבאר שבע דרומה		
4	יחנוק					
5	יפרוק המדבר	נפוץ				
6	מלוח מלבין	מצוי				
7	מלחית מביאשה	נפוץ				
9	מלענן יפה-שער	תדיר				
10	ניידת החוף	נדיר מאוד			בסכנת הכחדה	
11	סילון קוצני	נפוץ				
12	פורסקלאה שבירה	נפוץ				
13	צלף מצרי	מצוי				
14	קנה מצוי	נפוץ				
15	רופיית הים	נדיר מאוד		מוגן	בסכנת הכחדה	
16	רכפה דקת-שיבולת	מצוי	תת-אנדמי			
17	רכפתן מדברי	נפוץ				
18	שיטת עלי-הערבה					פולש

אתר מספר 7
נחל נמיה



מיקום וגבולות

נחל נמיה ממערב לכביש 90 ועד לשמורת הטבע דרך הבשמים.

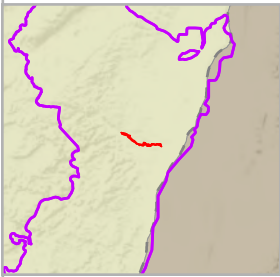
שטח בדונם: 1,572

דרכי גישה

ירידה לשטח מכביש 90 מצפון לגשר נחל נקרות. דרך עפר שמתאימה בחלק הגדול לרכב פרטי לאורך הנחל.

מאפייני השטח

מקטעו המורדי של נחל נמיה מאופיין בערוץ פזרות רחב המורכב מתשתית חצצית עם נישות חוליות. זהו ערוץ שיטים משמעותי. מעלה הקטע זורם בין גבעות ממסלע של חבורות הר הצופים ועבדת ומורד הקטע בגבעות תצורת חצבה. בשל דרך העפר הנוחה לכניסת רכבים, נחל זה הפך לאתר מחנאות לא מוסדר ומתקיימים בו לעיתים גם מסיבות.



טופוגרפיה

הנחל זורם בעמק נחל רחב לאורך 7.5 ק"מ מגובה של 40 מ' מעל לפני הים לגובה של 60 מ' מתחת לפני הים המייצגים שיפוע אורכי של 1.3%. רוחב עמק הנחל נע בין 100-300 מטרים. גובה הגבעות בצידי עמק הנחל בין 10 ל-20 מ' מעל הערוץ.

צומח

הנחל מאופיין לכל אורכו כערוץ שיטים בשלטון שיטה סלילנית ואטד ערבי. למרות זאת, יש השפעה לגבעות מצידיו על הרכב המינים. בחלק העליון עושר המינים נמוך למדי ושיטים רבות מתות. החלק המורדי עשיר למדי ונשלט גם על ידי חמד השיח, וכולל כתמי צומח מגוונים שהבולטים בהם כוללים דגניים בני-קיימא האופייניים לתצורת חצבה.

מינים בולטים

שיטה סלילנית, חמד השיח, זיף-נוצה מדוקרן, דוחן אשון, אשל היאור, דוחן אשון, סנא מדברי, ארנבית הצבעים.

מינים בסכנת הכחדה

לוא מוכרים מינים בסיכון.

בעלי חיים

המבקר בנחל נמיה צפוי לפגוש פרטים של צבי הנגב מסתובבים וניזונים משיחים שונים, חוגלות, קוראים וארנבות. על העצים סבכי שיטים, שרקק גמדי ואחרים, ובשמיים עופות דורסים מבקרים מעת לעת.

מינים בולטים

ארנבת מצויה, זאב, צבי הנגב, אוזן, חרדון-צב מצוי, חגלה, קורא.

מינים בסכנת הכחדה

גרביל דרומי, פרא, סבכי שיטים, מדברון, עיט זהוב, רחם.

אתרי מורשת וטבע

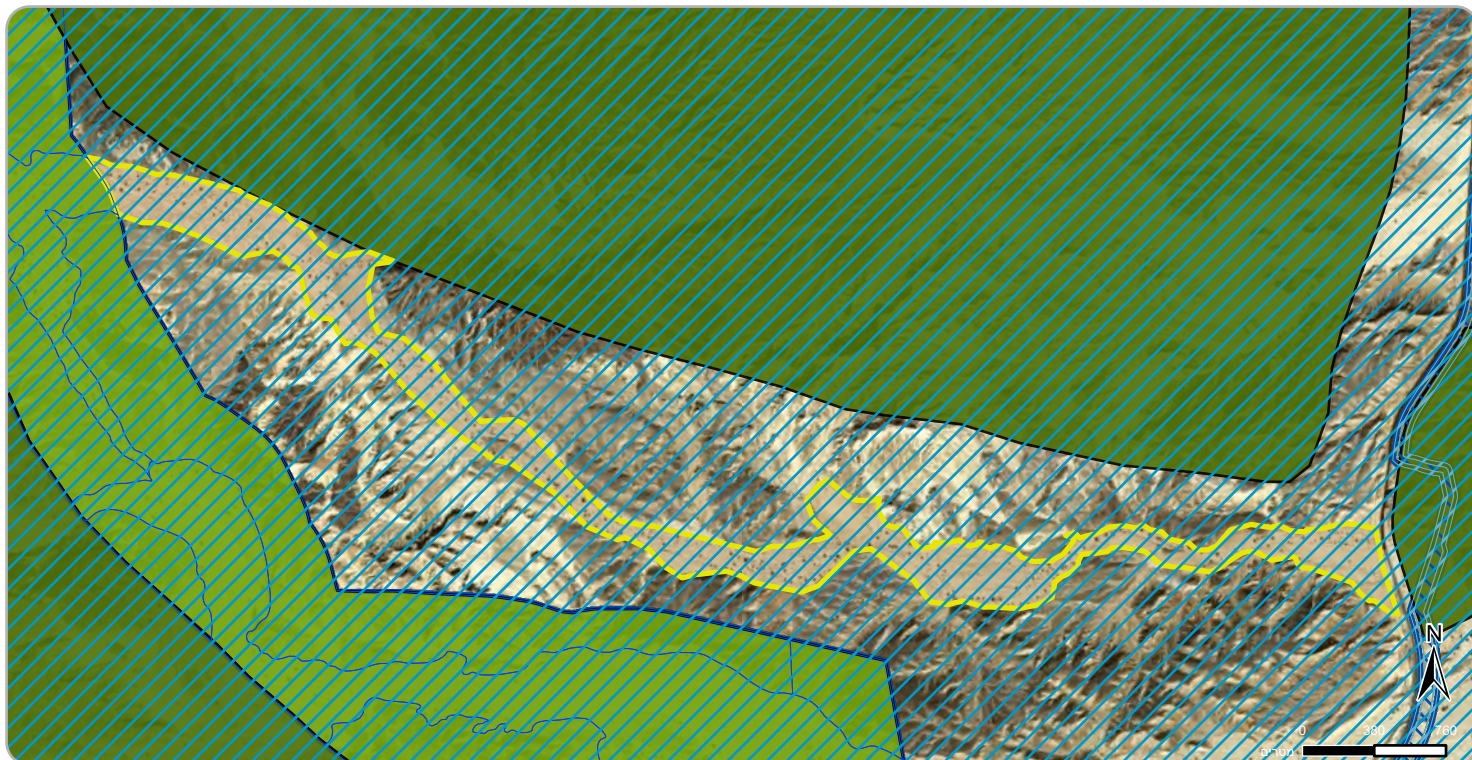
הנצחות מקומיות - יד לדפנה. שילוט זיכרון על בולדר גדול

תופעות טבע ייחודיות

תא שטח עם כמות גדולה של צבאים, בולדרי ענק של תצורת ערבה. ערוץ שיטים מרשים.

אתר מספר 7

נחל נמיה



מקרא

	יעוד עפ"י תכנית מאושרת אחרת		מאשרת		אתר
	מגבלות בניה ופיתוח		שמורת טבע		גבול מועצה אזורית
	רצועת תשתיות		רצועת תשתיות		שמורת טבע מוכרזת

תשתיות לקליטת קהל

א.י.

תוכניות מתאר

תאריך עדכון אחרון	שלב תכנוני רצוי	מזהה תכנית ראשי
04/12/2018	התכנית אושרה	6000398099
10/08/2023	התכנית אושרה	6000609879
30/12/2025	התכנית אושרה	99005235924

מוסדות חינוך, תרבות וקהילה

א.י.

המלצות שימור הטבע באתר

מערך אכיפה בדומה לאתרי טבע במועצות מקומיות אחרות להסדרת הלינה ותפעול חניון לילה.

אתר מספר 7
נחל נמיה

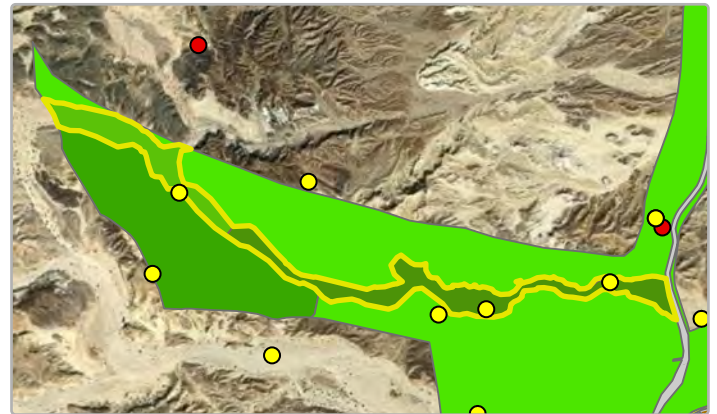


מפגעים עיקריים
 פסולת פזורה וקוליסים.

סדר גודל		תיאור המפגעים לפי סיווג	
מוקדים נקודתיים.		פסולת מפוזרת ומוקדי נייר טואלט לאורך הנחל.	פסולת
עשרות פרטים.		תמותה של שיטים בחלק העליון של הנחל.	אקולוגיים
גדול.		קוליסים של רכבים ברחבי הערוץ.	הפרות קרקע

המלצות המשך טיפול במפגעים ומטרדים
 נדרשת הסדרה של הלינה בנחל.

תצפיות בצמחים ובע"ח על רקע מפות ערכיות



- דרגת סיכון**
- בסכנת הכחדה חמורה (CR)
 - בסכנת הכחדה (EN)
 - עתידו בסכנה (VU)
- ערכיות זאולוגית**
- קרוב לסיכון - NT
 - ערכיות זאולוגית מרבית
 - גבוהה מאד
 - בינונית
- תכסית מוכללת**
- בנוי /
 - חקלאי

- דרגת סיכון**
- בסכנת הכחדה
 - נדיר ללא סטטוס סיכון
- ערכיות בוטנית**
- מרבית
 - גבוהה מאד
 - גבוהה
- תכסית מוכללת**
- בינונית
 - בנוי / מפותח
 - חקלאי פעיל

אתר מספר 7

נחל נמיה



שיטים פזורות בערוץ



צבאים במדרונות הרג שמעל הנחל



שיטה מרשימה



מאהלים ארעיים מוקמים בנחל



בולדרים של תצורת ערבה קרסו לתוך הנחל



אתר מספר 7

נחל נמיה

מספר	שם המין	קבוצה טקסונומית	סטטוס שימור
1	בולבול ממושקף	עופות	
2	דוכיפת	עופות	
3	דרור ספרדי	עופות	
4	זנבן	עופות	
5	חגלה	עופות	
6	חיוויאי	עופות	
7	חיוויאי הנחשים	עופות	
8	חנקן גדול	עופות	
9	חנקן נובי	עופות	
10	חצוצרן שחור-מקור	עופות	
11	טריסטרמית	עופות	
12	יונת סלעים	עופות	
13	מדברון	עופות	NT - קרוב לסיכון
14	נחליאלי לבן	עופות	
15	נץ מצוי	עופות	
16	סבכי בלתי מזוהה	עופות	
17	סבכי חורש	עופות	
18	סבכי טוחנים	עופות	
19	סבכי ערבות	עופות	VU - עתידו בסכנה
20	סבכי שחור-ראש	עופות	
21	סבכי שיטים	עופות	CR - בסכנת הכחדה חמורה
22	סלעית נזירה	עופות	
23	סלעית שחורת-בטן	עופות	
24	סנונית מדבר	עופות	
25	עורב חום-עורף	עופות	
26	עיט זהוב	עופות	CR - בסכנת הכחדה חמורה
27	עלווית החורף	עופות	
28	עלווית לבנת בטן	עופות	
29	עפרוני מדבר	עופות	
30	עפרוני מצויץ	עופות	
31	פיפיון צהוב	עופות	
32	צופית	עופות	
33	צופית בוהקת	עופות	
34	צוצלת	עופות	
35	קורא	עופות	
36	קורא מדברי	עופות	
37	קנית קטנה	עופות	
38	רחם	עופות	CR - בסכנת הכחדה חמורה
39	שחור-זנב	עופות	
40	שחור זנב	עופות	
41	שעיר מסורטט	עופות	
42	שרקרק גמדי	עופות	

אתר מספר 7

נחל נמיה

מספר	שם המין	קבוצה טקסונומית	סטטוס שימור
43	תור צווארון	עופות	
44	אדנן	יונקים	VU - עתידו בסכנה
45	אוזנן (עטלף)	יונקים	EN - בסכנת הכחדה
46	ארנבת מצויה	יונקים	LC - ללא סיכון
47	גרביל דרומי	יונקים	VU - עתידו בסכנה
48	זאב	יונקים	VU - עתידו בסכנה
49	חתול בר	יונקים	VU - עתידו בסכנה
50	יעל	יונקים	VU - עתידו בסכנה
51	פרא	יונקים	EN - בסכנת הכחדה
52	צבי הנגב	יונקים	VU - עתידו בסכנה
53	חרדון-צב מצוי	זוחלים	NT - קרוב לסיכון
54	שממית בתים	זוחלים	LC - ללא סיכון



אתר מספר 7

נחל נמיה

מספר	שם המין	שכיחות	אנדמיות	מוגן	סטטוס סיכון	פלש/זר
1	אזוביון מדברי	תדיר				
2	אטד ערבי	מצוי				
3	אשל היאור	נפוץ		מוגן		
4	בלוטנית מפורצת	תדיר				
5	גבסנית ערבית	מצוי				
6	דוחן אשון	תדיר				
7	דמיה לבידה	מצוי				
8	הרנוג השיטים	תדיר				
9	זוגן השיח	נפוץ	תת-אנדמי			
10	זוגן פשוט	נפוץ				
11	זיזיים חשופים	תדיר				
12	זיף-נוצה מדוקרן	תדיר				
13	חלמית קטנת-פרחים	נפוץ				
14	חמד השיח	מצוי				
15	יפרוק המדבר	נפוץ				
16	כוכב ריחני	מצוי				
17	לובד המדבר	מצוי				
18	מלוח מלבין	מצוי				
19	מלוח קיפח	נפוץ				
20	מלחית מבאישה	נפוץ				
21	מלחית מסורגת	נפוץ				
22	מלענן ריסני	מצוי				
23	מרית מדברית	מצוי				
24	סילון קוצני	נפוץ				
25	סנא מדברי	נדיר				
26	עוקץ-עקרב גלוני	תדיר				
27	עוקץ-עקרב מדברי	תדיר				
28	עוקץ-עקרב עגול-עלים	מצוי				
29	עירית צרת-עלים	מצוי				
30	עפעפית גדולת-פרחים	תדיר				
31	ערטל מדברי	נפוץ				
32	פגוניה רכה	מצוי				
33	פורסקלאה שבירה	נפוץ				
34	פיגמית מגובששת	מצוי				
35	פרעושית גלונית	נפוץ				
36	צמרורה אפריקנית	מצוי				
37	קיפודן בלאנש	מצוי				
38	קרוטלריה מצרית	תדיר				
39	רותם המדבר	נפוץ		מוגן		
40	ריסן דק	מצוי				
41	רכפתן מדברי	נפוץ				



**מזיאון
הטבע**
שטטיןנהרדט



המשרד להגנת הסביבה
وزارة حماية البيئة
Ministry of Environmental Protection



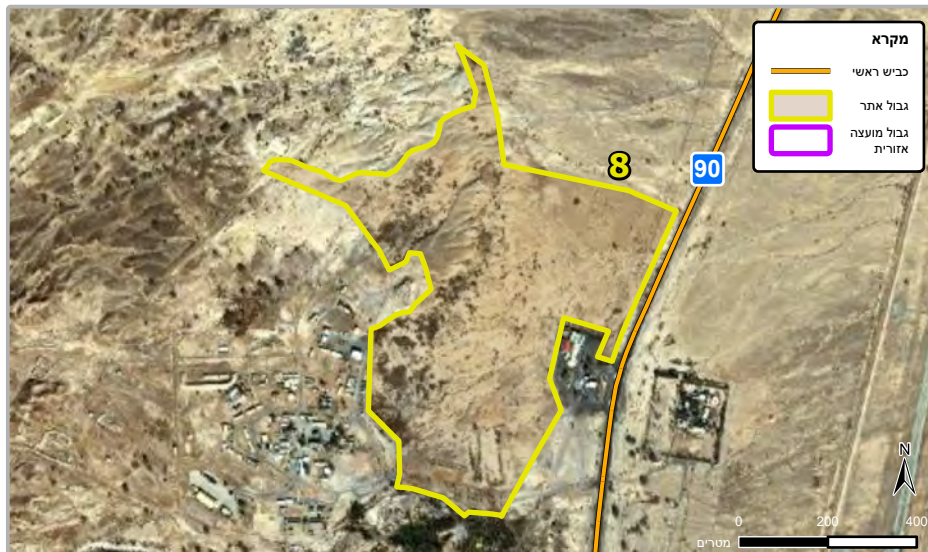
אתר מספר 7

נחל נמיה

מספר	שם המין	שכיחות	אנדמיות	מוגן	סטטוס סיכון	פלש/זר
42	שבטוט מצויץ	תדיר		מוגן		
43	שושנת-יריחו אמיתית	מצוי				
44	שיטה סוככנית	מצוי		מוגן		
45	שיטה סלילנית	נפוץ		מוגן		
46	שיכרון מדברי	מצוי				
47	שלח הערבות	נפוץ				
48	שרביטן ריסני	נפוץ				

אתר מספר 8

מלחת עין יהב



מיקום וגבולות

צמודה ממזרח לבסיס החטמ"ר וממערב לתחנת הדלק עין-יהב.

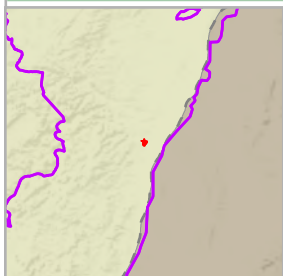
שטח בדונם: 387

דרכי גישה

ידידה מכביש 90 לדרך עפר בסמוך לתחנת דלק עין יהב.

מאפייני השטח

שטח מלחה בחלקה המזרחי של כיפת רחל בו היו בעבר נביעות של מים המכונות עיינות יהב. מקור המים מהאקוויפר הארטי של צור משאש. כיום מבוצעות בשטח פעולות שימור הכוללות השקיה של עצי התמר הטבעיים ופעילות חינוכית.



טופוגרפיה

מדרון היורד ממערב למזרח מגובה 20- מ' מתחת לפני הים ליד הבסיס לגובה 50- מ' ליד כביש 90. בחלק העליון מצוק סגובה 5-10 מ'.

צומח

הצומח ביחידה מאופיין כצומח מלחות פזור שנשלט על ידי אשל היאור, אשל מתנני, ימלוח פגום ותמר מצוי. חישות של קנה מצוי וסמר ערבי מקיפות את התמרים. קבוצת צמחים זו אופיינית למעיינות הערבה.

מינים בולטים

תמר מצוי, אשל מתנני, אשל היאור, ימלוח פגום, סמר ערבי, חילף החולות, סהרון משתלשל, עדעד מאובק.

מינים בסכנת הכחדה

מחומש לוליני.

בעלי חיים

מהאתר מוכרים שועלים, תנים וארנבות, מינים המושפעים ומאפיינים גם קרבה לישובם ולבסיס, כך גם המיינה המצויה. מחילות של דורבנים מתחבאות בתחתית המצוק. בסקר אותר הפרפר דרומי הצלף.

מינים בולטים

תן זהוב, ארנבת מצויה, שועל מצוי, דרבן, עורב חום-עורף, תור צווארון, בז מצוי.

מינים בסכנת הכחדה

אין.

אתרי מורשת וטבע

שרידים להיאחזות הנח"ל בעין יהב - ערוגות ההידרופניקה ובריכות נטושות בקרבת הכניסה לבסיס הצבאי.

תופעות טבע ייחודיות

מערה קטנה בתחתית המצוק (מאין צנור גדול).

אתר מספר 8

מלחת עין יהב



מקרא

- אזור
- גבול מועצה אזורית
- שטחים מוגנים
- יערות קק"ל
- שמורות טבע
- מאורת
- ייעודי קרקע
- שמורת טבע
- רצועת תשתיות
- יעוד עפ"י תכנית מאושרת אחרת
- מגבלות בניה ופיתוח

תשתיות לקליטת קהל

אין. האתר גובל בפארק ספיר ובאורחן עין יהב, הקולטים קהל נרחב.

תוכניות מתאר

תאריך עדכון אחרון	שלב תכנוני רצוי	מזהה תכנית ראשי
04/12/2018	התכנית אושרה	6000398099
10/08/2023	התכנית אושרה	6000609879
05/01/2026	קיום תנאי סף	6005282720
30/12/2025	התכנית אושרה	99005235924

מוסדות חינוך, תרבות וקהילה

תוכנית 'מקומי בטבע' לתלמידי תיכון שמשלבת פעולות ניטור ושיקום של המלחה.

המלצות שימור הטבע באתר

שימור צומח המלחות. הגבלת פיתוח מהסביבה לתוך האתר והפיכת האתר ל"חצר אחורית". ניקוי השטחים הצמודים לבסיס הצבאי. מוצע לסמן שביל מטיילים מאורחן עין יהב לפארק ספיר דרך החלק המרכזי של המלחה וערוגות ההידרופוניקה בכניסה לבסיס. מוצע להסדיר רחבת חנייה קטנה לצד ערוגות ההידרופוניקה (בכניסה לבסיס) ולהוסיף שלט הסבר וסוכת הצללה עם סיפור היאחזות עין יהב.

אתר מספר 8

מלחת עין יהב



מפגעים עיקריים

מוקד של המין הפולש
שיטת עלי ערבה, פסולת
וגרוטאות במרחב והפרות
קרקע.

סדר גודל

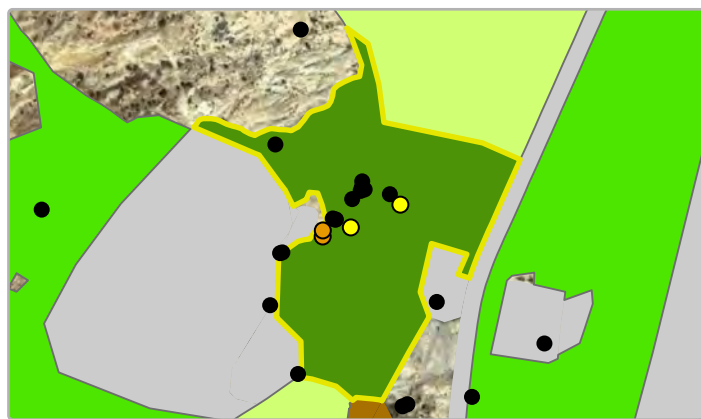
תיאור המפגעים לפי סיווג

סדר גודל	תיאור המפגעים לפי סיווג	פסולת
4 מוקדים.	ערימות של קופסאות שימורים, פסולת וגרוטאות במספר מוקדים.	
10 פרטים.	כעשרה פרטים של שיטת עלי-ערבה פרוסים מתחת למצוק וצמוד לבסיס. תצפית בודדת של מיינה הודית.	
מאות מ"ר.	קרקע הפוכה ומופרת בחלק המלחה שמצפון לבסיס.	

המלצות המשך טיפול במפגעים ומטרדים

טיפול בעצים הפולשים על פי פרוטוקול של רט"ג, איסוף פסולת.

תצפיות בצמחים ובע"ח על רקע מפות ערכיות



תכסית מוכללת	דרגת סיכון
בנוי / מפותח	בסכנת הכחדה CR
חקלאי פעיל	בסכנת הכחדה EN
	עתידו בסכנה VU
	קרוב לסיכון NT
	ערכיות זאולוגית
	מרבית
	גבוהה מאד
	גבוהה

תכסית מוכללת	ערכיות בוטנית	דרגת סיכון
בנוי / מפותח	מרבית	על-סף איום
חקלאי פעיל	גבוהה מאד	נדיר ללא סטטוס סיכון
	גבוהה	מין פולש

אתר מספר 8

מלחת עין יהב



דקליה טבעית עם הנוף לערבה



סהרון משתלשל



ערוגות ההידרופניקה



מערה



שביל טשטוש בנוף המלחה

אתר מספר 8

מלחת עין יהב

מספר	שם המין	קבוצה טקסונומית	סטטוס שימור
1	אוח מדברי	עופות	
2	בולבול ממושקף	עופות	
3	בז מצוי	עופות	
4	דרור בית	עופות	
5	דרור ספרדי	עופות	
6	מיינה מצויה	עופות	
7	עורב חום-עורף	עופות	
8	עיט צפרדעים	עופות	
9	פשוש	עופות	
10	תור צווארון	עופות	
11	ארנבת מצויה	יונקים	LC - ללא סיכון
12	דרבן	יונקים	LC - ללא סיכון
13	צבי הנגב	יונקים	VU - עתידו בסכנה
14	שועל מצוי	יונקים	LC - ללא סיכון
15	תן	יונקים	LC - ללא סיכון
16	דרומי הצלף	פרוקי-רגליים	



אתר מספר 8

מלחת עין יהב

מספר	שם המין	שכיחות	אנדמיות	מוגן	סטטוס סיכון	פלש/זר
1	אוכם מצרי	תדיר				
2	אשל היאור	נפוץ		מוגן		
3	אשל מרובע	מצוי		מוגן מבאר שבע דרומה		
4	אשל מתנני	נדיר מאוד		מוגן		
5	אשליל שעיר	מצוי				
6	הגה מצויה	מצוי				
7	זוגן השיח	נפוץ	תת-אנדמי			
8	חייעד קנרי	מצוי				
9	חילף החולות	כמעט נדיר				
10	טוריים זיפניים	מצוי				
11	ימלוח פגום	תדיר				
12	יפרוק המדבר	נפוץ				
13	יפרוק זיפני	נפוץ				
14	כף-אווז האשפות	מצוי				
15	לוניאה מחודדת	מצוי				
16	מחומש לולייני	נדיר מאוד		מוגן	על-סף איום	
17	מלוח קיפח	נפוץ				
18	מלחית מבאישה	נפוץ				
19	מלעגן					
20	משיין גלילני	מצוי				
21	סהרון משתלשל	כמעט נדיר		מוגן		
22	סילון קוצני	נפוץ				
23	סמר ערבי	תדיר				
24	עדעד המדבר	מצוי		מוגן		
25	עדעד מאובק	תדיר		מוגן		
26	ערטל מדברי	נפוץ				
27	פגוניה רכה	מצוי				
28	פורסקלאה שבירה	נפוץ				
29	פרנקניה מאובקת	תדיר				
30	פרעושית גלונית	נפוץ				
31	פרעושית מסולסלת	מצוי				
32	צלף מצרי	מצוי				
33	קוכיה הודית					
34	קייצת					
35	קנה מצוי	נפוץ				
36	רכפתן מדברי	נפוץ				
37	שיטה סלילנית	נפוץ		מוגן		
38	שיטת עלי-הערבה					פולש
39	תודרה סייגית	מצוי				
40	תמר מצוי	נדיר		מוגן		
41	תמריר מרוקני	מצוי				

אתר מספר 9

מלחת צופר



מיקום וגבולות

מערבית למושב צופר.

שטח בדונם: 1,154

דרכי גישה

הגעה ברכב מהשער האחורי של מושב צופר או מדרך עפר מדרום למושב ולהתחבר לדרך הגישה ללולים. רגלית ניתן להגיע משביל ישראל.

מאפייני השטח

מלחת צופר צמודה לגבעות הצור של רמת עומר וניזונה מאקוויפר הצור הארטזי. שטח המלחה נחלק לשניים. החלק הצפון מערבי הינו מרכז המלחה וכולל את השייחה הנרחבת בישראל של אשל מתנני. בחלק זה גם בור שביה/באר צופר. בין הלולים והמאגר למושב צופר ישנו צומח פזור המאפיין שולי מלחות. בו ניתן למצוא את מלכודת נמרים עתיקה. המלחה צמודה ממזרח לשמורת מצוק הצינים.

טופוגרפיה

השטח משתפל במתינות ממערב למזרח מגובה 40 מ' מעל פני הים ליד הלולים ל-15 מ' ליד מושב צופר המציגים שיפוע ממוצע של 3%.

צומח

בחלק הצפוני מתקיימת שייחה בכיסוי דליל עם עצים בודדים בשלטון אשל מתנני, ימלוח פגום וינבוט השדה, מלווים בפרט בודד של תמר מצוי ושל סמר ערבי המיציגים צומח מעיינות ומעידים על מי תהום קרובים לפני השטח. בשולי המלחה בתה בכיסוי דליל עם עצים ושיחים פזורים בשלטון מלחית מסורגת, מלוח קיפח ושיטה סלילנית

מינים בולטים

אשל מתנני, תמר מצוי, סמר מצוי, הגה מצויה, ימלוח פגום, מלוח קיפח, ינבוט השדה, עדעד מאובק, משיין גילני.

מינים בסכנת הכחדה

כף-חתול שרועה.

בעלי חיים

שטח המלחה כולל סבך שיחים המאפשר מסתור ומזון למינים שונים. הקרבה לשוב מביאה לשטח זה פרטים רבים שנהנים מהיצע המזון הנוסף כגון שועלים מצויים, זאבים וארנבות.

מינים בולטים

צבי הנגב, זאב, ארנבת מצויה, שועל מצוי, דרבן, חרדון-צב מצוי, עורב חום-עורף.

מינים בסכנת הכחדה

צבוע מפוספס, בז מדברי, רחם.

אתרי מורשת וטבע

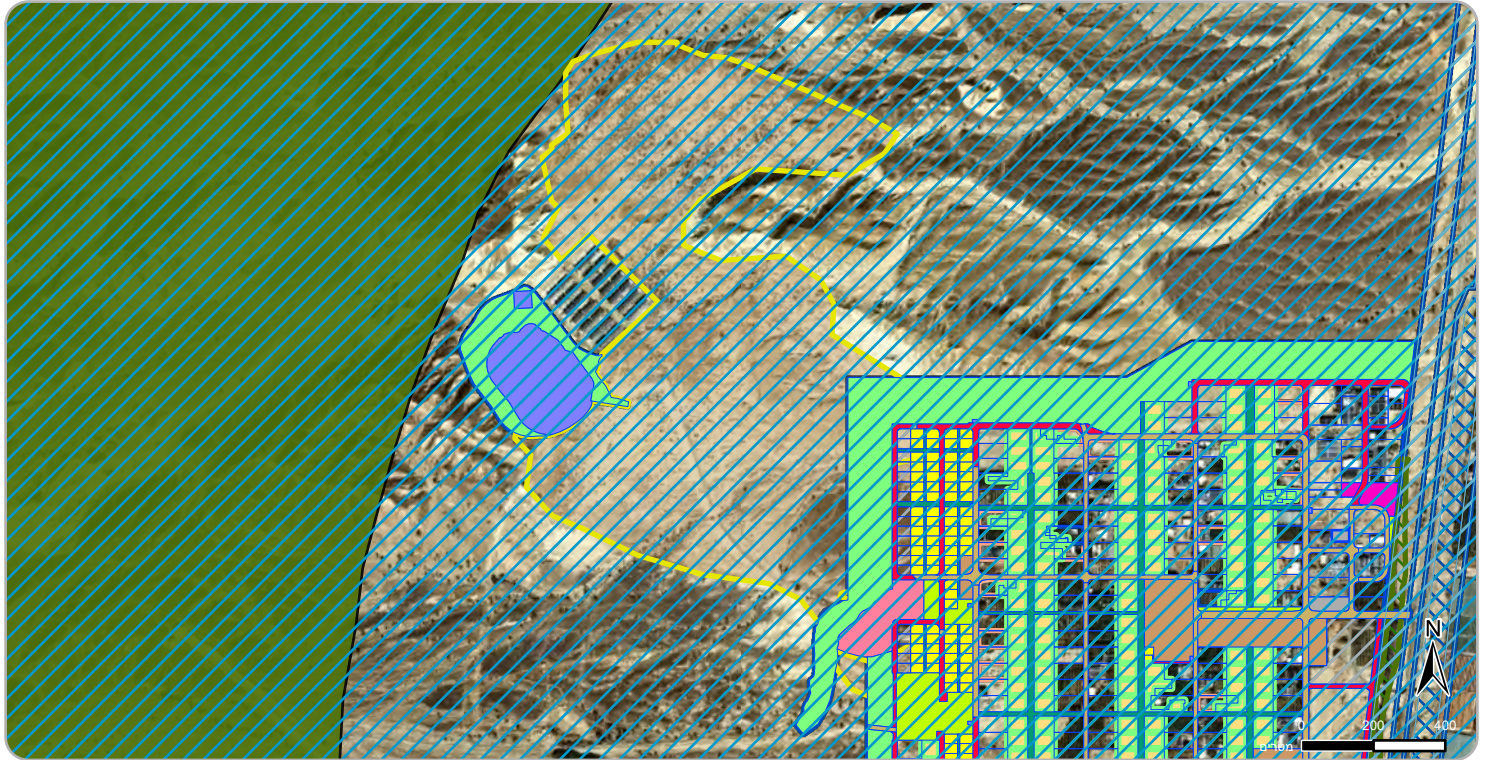
בית שמחה פרלמוטר- שריד לתחילת ההתישבות היהודית בערבה עם גינת אבנים מקסימה מחוץ לבית. מלכודת נמרים הרוסה חלקית.

תופעות טבע ייחודיות

האתר עם שטח הכיסוי הגדול ביותר של אשל מתנני בישראל.

אתר מספר 9

מלחת צופר



מקרא

יעוד עפ"י תכנית מאושרת אחרת	דרך מאושרת	מבנים ומוסדות ציבור	מגורים בישוב כפרי	אתר
מגבלות בניה ופיתוח	דרך מוצעת	תירות	תעסוקה	גבול מועצה אזורית
מסחר ותירות	שביל	שטחים פתוחים	מסחר	שטחים מוגנים
מסחר, תעסוקה ותירות	חניון	קרקע חקלאית	מתקנים הנדסיים	יערות קק"ל
	תחנת תדלוק	שטח ציבורי פתוח	מבני משק	שמורות טבע
	רצועת תשתיות			מוכרזת
				ייעודי קרקע
				מגורים א

תשתיות לקליטת קהל

שביל ישראל נושק למלחה ממערב.

מוסדות חינוך, תרבות וקהילה

אין.

תוכניות מתאר

מזהה תכנית ראשי	שלב תכנוני רצוי	תאריך עדכון אחרון
6000398099	התכנית אושרה	04/12/2018
6000282817	התכנית אושרה	05/05/2025
6000277503	התכנית אושרה	18/02/2020
6005109188	פרסום אישור	15/06/2023
6000610203	התכנית אושרה	05/05/2025
6005251990	פרסום הפקדה	13/01/2026
6005372576	פרסום הפקדה	08/01/2026
99005235924	התכנית אושרה	30/12/2025

המלצות שימור הטבע באתר

חסימת הכניסה ברכב לחלקה הצפוני של המלחה עם הכתם הגדול של האשל המתנני. מוצע לספח שטח זה לשמורת עשוש על מנת לאפשר הגנה מיטבית עליה. שילוט ושימור בית שמחה פרלמוטר ושילוט מלכודת הנמרים.

אתר מספר 9

מלחת צופר



מפגעים עיקריים

לא מופו מפגעים באתר.

סדר גודל

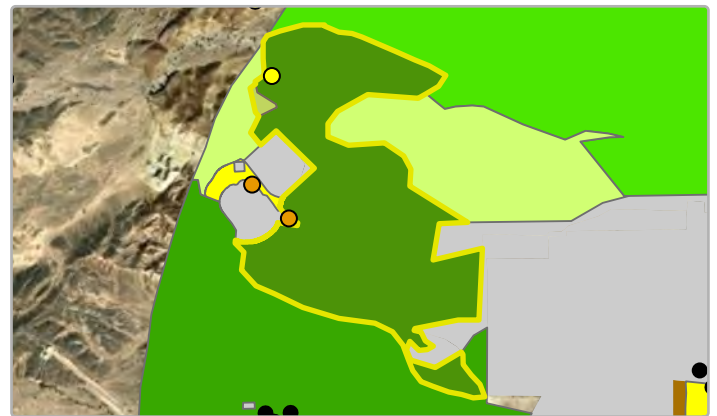
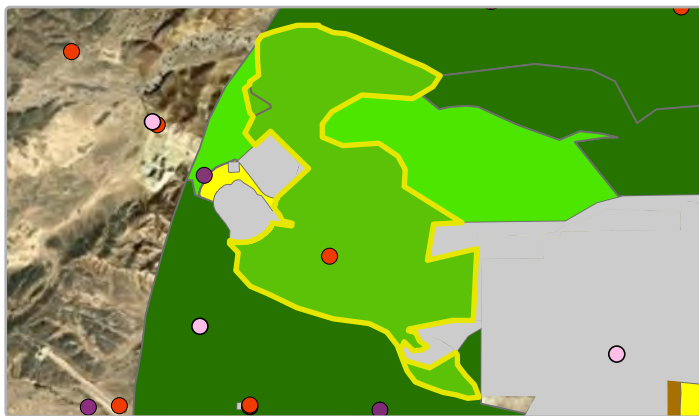
תיאור המפגעים לפי סיווג

סדר גודל	תיאור המפגעים לפי סיווג	מפגע	מיון
		פסולת	לא מופו.
		אקולוגיים	לא מופו.
		הפרות קרקע	לא מופו.

המלצות המשך טיפול במפגעים ומטרדים

אין.

תצפיות בצמחים ובע"ח על רקע מפות ערכיות



תכנית מוכללת	ערכיות זאולוגית	דרגת סיכון
בנוי / מפותח	מרבית	בסכנת הכחדה - CR
חקלאי פעיל	גבוהה מאד	בסכנת הכחדה - EN
	גבוהה	עתידי בסכנה - VU
	בינונית	קרוב לסיכון - NT

ערכיות בוטנית	דרגת סיכון
מרבית	על-סף איום
גבוהה מאד	נדיר ללא סטטוס סיכון
גבוהה	מין פולש

אתר מספר 9

מלחת צופר

מספר	שם המין	קבוצה טקסונומית	סטטוס שימור
1	בז מדברי	עופות	
2	עורב חום-עורף	עופות	
3	עיט גמדי	עופות	
4	עיט ערבות	עופות	
5	רחם	עופות	CR - בסכנת הכחדה חמורה
6	שרקרק גמדי	עופות	
7	ארנבת מצויה	יונקים	LC - ללא סיכון
8	דרבן	יונקים	LC - ללא סיכון
9	זאב	יונקים	VU - עתידו בסכנה
10	צבוע מפוספס	יונקים	EN - בסכנת הכחדה
11	צבי הנגב	יונקים	VU - עתידו בסכנה
12	שועל מצוי	יונקים	LC - ללא סיכון
13	חרדון-צב מצוי	זוחלים	NT - קרוב לסיכון



**מוזיאון
השבוע**
שטנינהרדט



המשרד להגנת הסביבה
وزارة حماية البيئة
Ministry of Environmental Protection



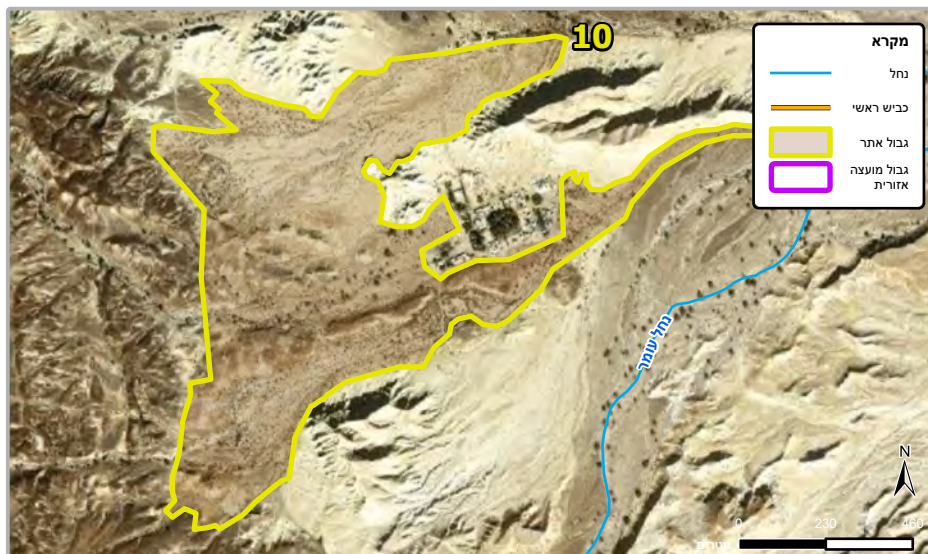
אתר מספר 9

מלחת צופר

מספר	שם המין	שכיחות	אנדמיות	מוגן	סטטוס סיכון	פלש/זר
1	אשל מתנני	נדיר מאוד		מוגן		
2	זוגן השיח	נפוץ	תת-אנדמי			
3	ימלוח פגום	תדיר				
4	ינבוט השדה	נפוץ				
5	יפרוק המדבר	נפוץ				
6	כף-חתול שרועה	נדיר		מוגן	על-סף איום	
7	מלוח קיפח	נפוץ				
8	מלחית מבאישה	נפוץ				
9	מלחית מסורגת	נפוץ				
10	סמר ערבי	תדיר				
11	עדעד מאובק	תדיר		מוגן		
12	ערטל מדברי	נפוץ				
13	צמרורה אפריקנית	מצוי				
14	קנה מצוי	נפוץ				
15	רכפתן מדברי	נפוץ				
16	תמר מצוי	נדיר		מוגן		

אתר מספר 10

מלחת מואה



מיקום וגבולות

בקילומטר דרום מערבית למושב צופר.

שטח בדונם: 702

דרכי גישה

דרך עפר מחניון עומר הסמוך לכביש 90. דרך 4*4 היורדת דרומה מכיוון בית הקברות של צופר. רגלית ע"ב שביל ישראל.

מאפייני השטח

אתר מלחת מואה כולל את העתיקות של מואה, המבצר, החאן וסביבותיהם, צומח מלחות עשיר ומעיינות שנבעו בעבר. המלחה נושקת לרמות עומר ממזרח וניזונה מאקוויפר צור משאש הארטזי. בעקבות רעידת אדמה בשנת 95 נבעו עיינות מואה לכשנה, ומאז יבשו. עיינות עומר מצויים על מדרון בצידו הצפון מערבי של האתר וגדל בהם סמר ערבי המיצג מי תהום גבוהים עד כדי לחות הקרקע. תחום מואה מוגדר כחלק מהכרזת אתר מורשת עולמית דרכי הבשמים.

טופוגרפיה

שטח המלחה הינו אגן נמוך מסביבתו, המשתפל מגובה 50 מ' מעל פני הים במערב לגובה 15 מ' מעל פני הים במזרח. האגן מוקף בגבעות גיר ומערב גבעת צור משאש. במרכז האתר גבעות סלעי טופה ויובל של נחל עומר שמנקז את המסלע הצורני ממערב.

צומח

צומח המלחות אופייני כשיחייה בכיסוי נמוך בשלטון אשל היאור, אשל מתנני ומלוח קיפח מלווים בימלוח פגום, פרטים בודדים של סמר ערבי ופרט צעיר של תמר מצוי.

מינים בולטים

אשל מתנני, אשל היאור, תמר מצוי, סהרון משתלשל, ימלוח פגום, מלוח קיפח.

מינים בסכנת הכחדה

אין.

בעלי חיים

שטח מלחה עם סבך פתוח של שיחים המייצרים מזון ומסתור.

מינים בולטים

דרבן, צבי הנגב, ירבוץ מצוי.

מינים בסכנת הכחדה

פרא, ראם לבן, כח אפור.

אתרי מורשת וטבע

עתיקות מואה/אורחן מור: מצודה, חאן ובריכת מים (אתר מורשת עולמית).

תופעות טבע ייחודיות




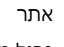



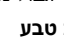

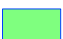
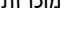

מלחה גדולה ומרשימה עם מיני צומח מלחות נדירים, מחשופים מרשימים של סלעי טופה ושני מקבצי מעיינות: עיינות עומר ועיינות מואה שלא נובעים כיום.

אתר מספר 10

מלחת מואה



מקרא

 יעוד עפ"י תכנית מאושרת אחרת	 קרקע חקלאית	 ייעודי קרקע	 אתר
 מגבלות בניה ופיתוח	 דרך מוצעת	 מגורים בישוב כפרי	 גבול מועצה אזורית
	 שביל	 תירות	 שמורות טבע מוכרזת
		 שטחים פתוחים	

תשתיות לקליטת קהל

שביל ישראל חוצה את המלחה. אתר מואה הוא אתר מוסדר עם שבילי הליכה ושילוט.

תוכניות מתאר

תאריך עדכון אחרון	שלב תכנוני רצוי	מזהה תכנית ראשי
04/12/2018	התכנית אושרה	6000398099
18/02/2020	התכנית אושרה	6000277503
05/05/2025	התכנית אושרה	6000610203

מוסדות חינוך, תרבות וקהילה

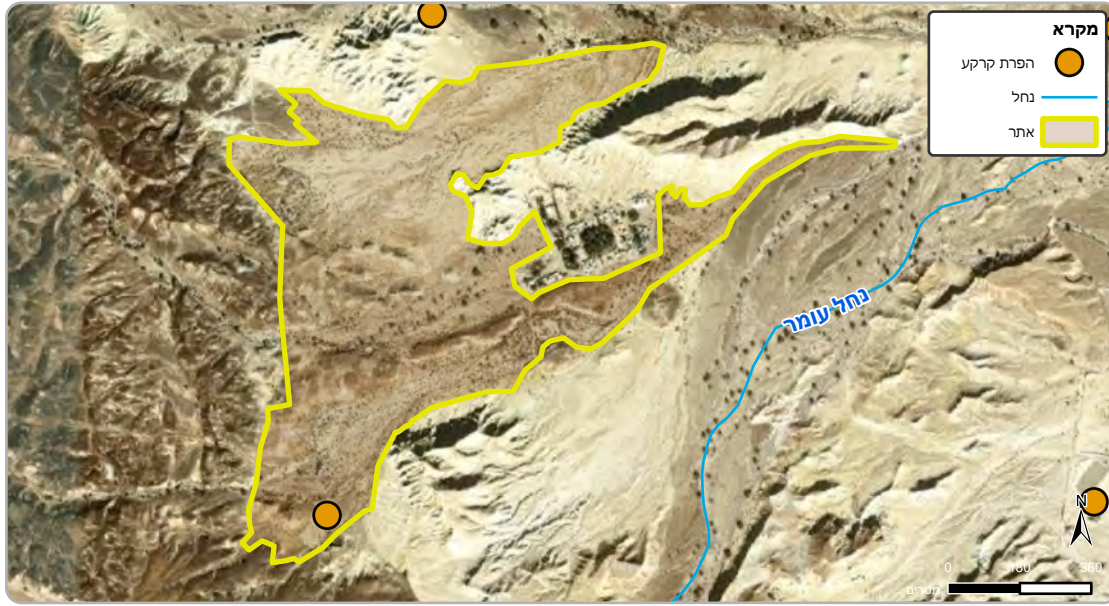
אין.

המלצות שימור הטבע באתר

על אף שהאתר הוא אתר מורשת עולמי, אין עליו הגנה סטטוטורית מספקת. הכרזה על חלקו הדרומי של האתר הכולל את חורבת מואה וסביבתה המיידית כגן לאומי יכולה להבטיח שמירה ואכיפה נאותה יותר מהמצב כיום, לאור עליית הלחצים לפעילות מוטורית באזור ומניעה של לינת מטיילים עם המפגעים הנלווים אליה בתחום עתיקות מואה.

אתר מספר 10

מלחת מואה



מפגעים עיקריים

ערימת עפר ושטח מחושף למרגלות אתר העתיקות מואה.

סדר גודל

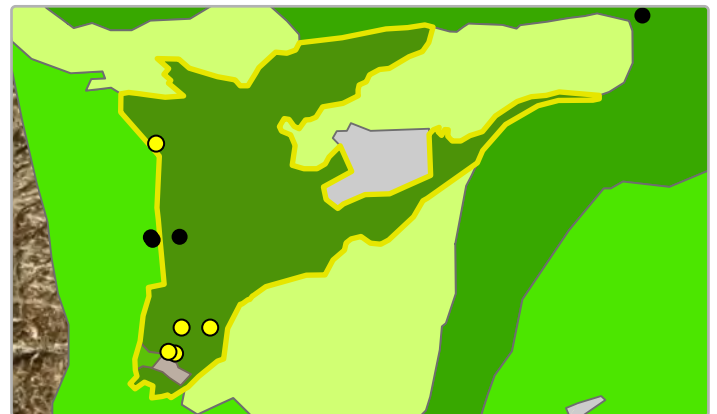
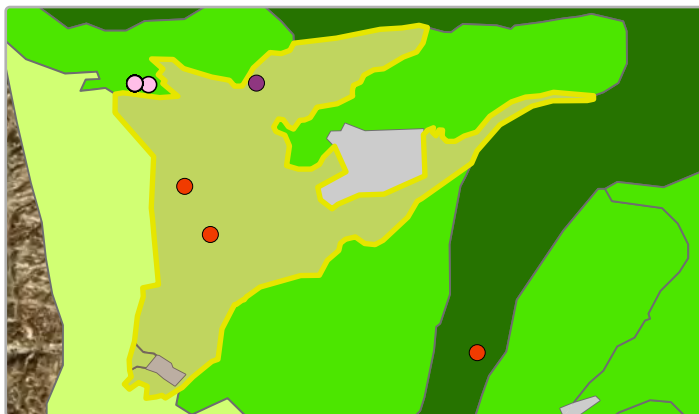
תיאור המפגעים לפי סיווג

		לא מופו.	פסולת
		לא מופו.	אקולוגיים
מעל 100 מ"ר.	ערימת עפר, סוללה ושטח חשוף מתחת לאתר העתיקות של מואה.		הפרות קרקע

המלצות המשך טיפול במפגעים ומטרדים

אין.

תצפיות בצמחים ובע"ח על רקע מפות ערכיות



דרגת סיכון

- CR - בסכנת הכחדה חמורה
- EN - בסכנת הכחדה
- VU - עתידו בסכנה
- קרוב לסיכון - NT
- ערכיות זאולוגיות
- מרבית
- גבוהה מאד
- גבוהה
- תכסית מוכללת
- בנוי / מפותח

דרגת סיכון

- נדיר ללא סטטוס סיכון
- מין פולש
- ערכיות בוטנית
- מרבית
- גבוהה מאד
- גבוהה
- תכסית מוכללת
- בנוי / מפותח

אתר מספר 10

מלחת מואה



גבעת המצודה



בית בד יחיד מסוגו בערבה



החאן הנבטי בין הגבעות. ניתן לראות את סלעי הטופה



סמר ערבי חי בעיינות עומר



שטח המלחה וברקע מלון מואה



**מזיאון
הטבע**
שטטיןנהרדט



המשרד להגנת הסביבה
وزارة حماية البيئة
Ministry of Environmental Protection



אתר מספר 10

מלחת מואה

מספר	שם המין	קבוצה טקסונומית	סטטוס שימור
1	שרקרק גמדי	עופות	
2	דרבן	יונקים	LC - ללא סיכון
3	ירבוע מצוי	יונקים	VU - עתידו בסכנה
4	פרא	יונקים	EN - בסכנת הכחדה
5	צבי הנגב	יונקים	VU - עתידו בסכנה
6	ראם לבן	יונקים	CR - בסכנת הכחדה חמורה
7	כוח אפור	זוחלים	EN - בסכנת הכחדה



**מוזיאון
הטבע**
שטנינהרדט



המשרד להגנת הסביבה
وزارة حماية البيئة
Ministry of Environmental Protection



אתר מספר 10

מלחת מואה

מספר	שם המין	שכיחות	אנדמיות	מוגן	סטטוס סיכון	פלש/זר
1	אשל היאור	נפוץ		מוגן		
2	אשל מתנני	נדיר מאוד		מוגן		
3	ימלוח פגום	תדיר				
4	מלוח קיפח	נפוץ				
5	מלחית מסורגת	נפוץ				
6	סהרון משתלשל	כמעט נדיר		מוגן		
7	סמר ערבי	תדיר				
8	רכפתן מדברי	נפוץ				
9	תמר מצוי	נדיר		מוגן		

אתר מספר 11

גב צופר והערוץ שיורד מהמפל עד לכביש 90



מיקום וגבולות

ערוץ מרכזי היורד משלוחת עומר עד כביש 90.

שטח בדונם: 710

דרכי גישה

דרך עפר מכביש 90.

מאפייני השטח

גב המים שממתמלא בגשמי החורף והאביב הוא אחד הגבים הבודדים באזור. הגב שוכן בערוץ קניוני בשלוחת עומר. מעל הגב מפל גבוה ומרשים. הערוץ מנקז אליו מסלע גירי וחול של תצורת חצבה ששקע בראש השלוחה. הגב מושך אליו מטיילים רבים שנכנסים עם רכביהם לאורך הערוץ עד לכניסה לקניון ולנים במרחב. הערוץ הינו ערוץ שיטים צר.

טופוגרפיה

עמק נחל בחלקה הנמוך של שלוחת עומר שבראשו מפל, צר במעלה ורחב במורד. המדרונות תלולים עד מצוקיים בקרבת הגב. ראש המפל בגובה 85 מ' מעל פני הים וראש המדרון בגובה 110 מ'. הגב בגובה 55 מ', ובמפגש הערוץ עם כביש 90 גובה הערוץ 15 מ', אורכו 3 ק"מ ושיפועו 1.1%.

צומח

ערוץ השיטים המרכזי כולל עצייה בכיסוי דליל בשלטון שיטה סלילנית, רכפתן מדברי וזוגן השיח בליווי יפרוק המדבר, לוטוס מדברי, ערטל מדברי, פגוניה רכה, רותם המדבר, בלוטנית מפורצת. המדרונות ללא צמחים אך הערוצונים היורדים מהם כוללים בתה בכיסוי נמוך עם עצים ושיחים בודדים בשלטון זוגן השיח, אשליל שעיר וערטל מדברי

מינים בולטים

שיטה סלילנית, רותם המדבר, רכפתן מדברי, זוגן השיח, זיף-נוצה מדוקרן, סהרון משתלשל, צלף מצרי.

מינים בסכנת הכחדה

אין.

בעלי חיים

שטח מצוקי משמש כבית גידול לשפני סלע. גב המים משמש כמקור מי שתייה למינים שונים.

מינים בולטים

צבי הנגב, שפן סלעים, חרדון-צב מצוי, חגלה, שממית בתים.

מינים בסכנת הכחדה

אין.

אתרי מורשת וטבע

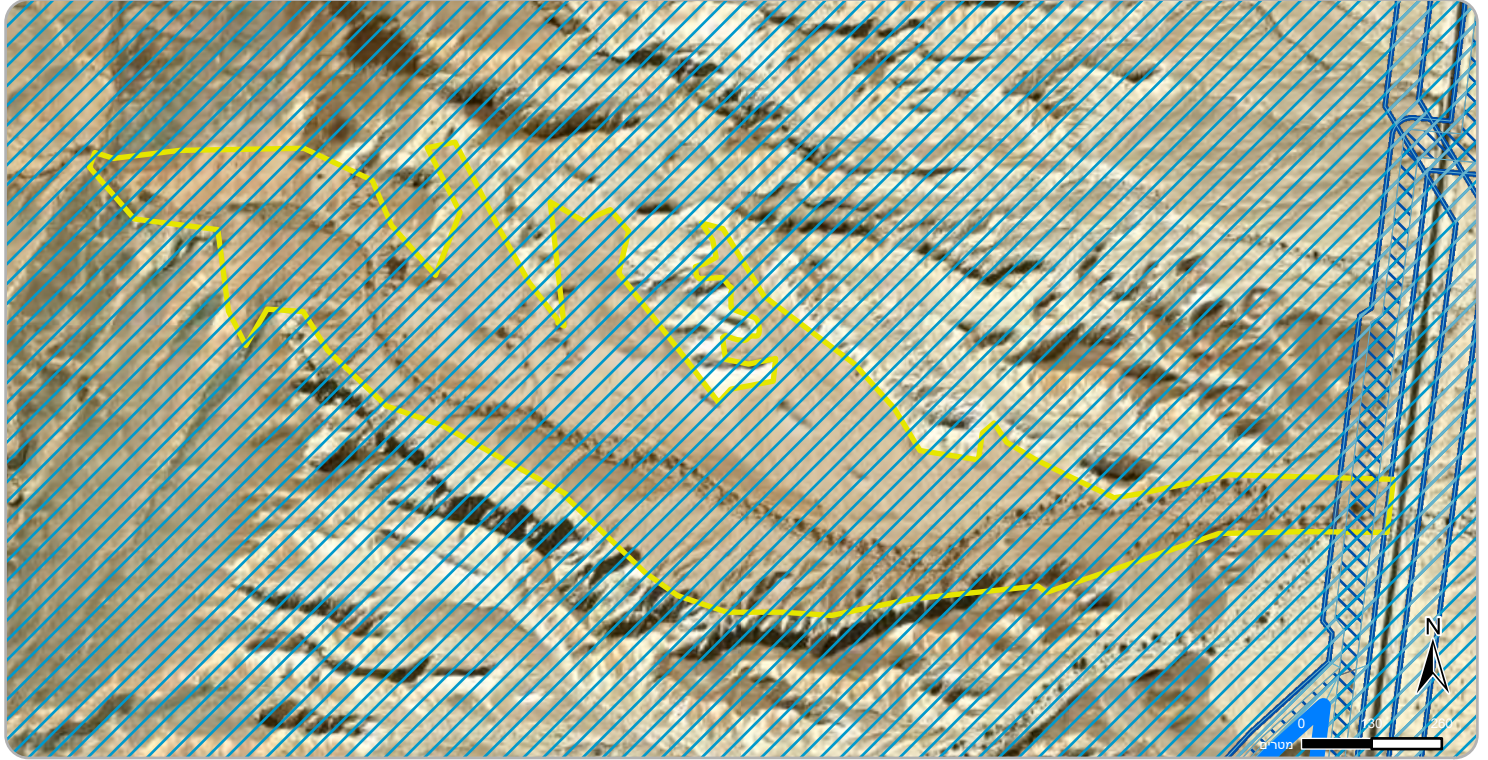
אין.

תופעות טבע ייחודיות

גב מים עונתי, מצוקים משוכבים מרשימים וסדקים במצוק.

אתר מספר 11

גב צופר והערוץ שיורד מהמפל עד לכביש 90



מקרא

- אתר
- גבול מועצה אזורית
- ייעודי קרקע
- רצועת תשתיות
- מגבלות בניה ופיתוח
- שטח שהתכנית אינה חלה עליו
- יעוד עפ"י תכנית מאושרת אחרת

תשתיות לקליטת קהל

א.י.

תוכניות מתאר

תאריך עדכון אחרון	שלב תכנוני רצוי	מזהה תכנית ראשי
04/12/2018	התכנית אושרה	6000398099
05/05/2025	התכנית אושרה	6000610203
30/12/2025	התכנית אושרה	99005235924

מוסדות חינוך, תרבות וקהילה

א.י.

המלצות שימור הטבע באתר

סימון שביל קישור היורד משביל ישראל עד לכביש הערבה דרך הגב וככל שנדרש הוספת עזרי בטיחות במעקף הגב. הגדרת איזור לינה מוסדר כ-300 מ' מכביש 90 ובמרחק מספק מהגב. הכרזת השטח שבין שמורת עשוש עד לחצי ק"מ מתחת לגב כשמורת טבע כדי לאפשר יכולות איכפה, מניעת קוליסים והרחקת לינת מטיילים מקרבת הגב שהוא אחד הבודדים באזור.

אתר מספר 11

גב צופר והערוץ שיורד מהמפל עד לכביש 90



מפגעים עיקריים

לינה באוהלים לאורך הערוץ וקוליסים במרחב.

סדר גודל

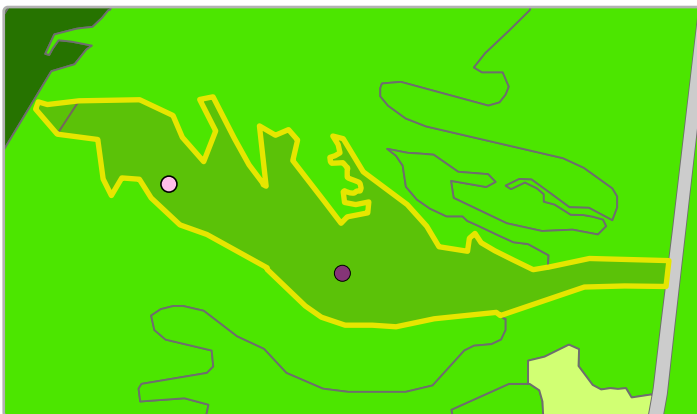
תיאור המפגעים לפי סיווג

		לא מופו.	פסולת
		לא מופו.	אקולוגיים
מעל 100 מ"ר.		קוליסים בשטח מישורי בגדה הצפונית.	הפרות קרקע

המלצות המשך טיפול במפגעים ומטרדים

חסימה עם בולדרים של הירידה מדרך העפר צפונית. הגדרת אזור לינה מסודר, שילוט ואכיפה.

תצפיות בצמחים ובע"ח על רקע מפות ערכיות



דרגת סיכון

- בסכנת הכחדה - CR
- בסכנת הכחדה - EN
- עתידו בסכנה - VU

קרוב לסיכון - NT

ערכיות זאולוגית

- מרבית
- גבוהה מאד

גבוהה

תכסית מוכללת

בנוי / מפותח

דרגת סיכון

- נדיר ללא סטטוס סיכון
- ערכיות בוטנית
- גבוהה מאד

גבוהה

תכסית מוכללת

בנוי / מפותח

אתר מספר 11

גב צופר והערוץ שיורד מהמפל עד לכביש 90



גב צופר



סהרון משתלשל באמצע המפל



מבט מראש המפל



סילון קוצני בפריחה בערוץ



אתר לינה פיראטי

אתר מספר 11

גב צופר והערוץ שיורד מהמפל עד לכביש 90

מספר	שם המין	קבוצה טקסונומית	סטטוס שימור
1	בולבול ממושקף	עופות	
2	דוכיפת	עופות	
3	זנבן	עופות	
4	חגלה	עופות	
5	חטפית אפורה	עופות	
6	חמריה חלודת-זנב	עופות	
7	חצוצרן מדבר	עופות	
8	מדברון	עופות	NT - קרוב לסיכון
9	נץ מצוי	עופות	
10	סלעית שחורת-בטן	עופות	
11	סנונית מדבר	עופות	
12	עורב חום-עורף	עופות	
13	צופית	עופות	
14	שחור-זנב	עופות	
15	שרקרק מצוי	עופות	
16	תור צווארון	עופות	
17	צבי הנגב	יונקים	VU - עתידו בסכנה
18	שפן סלעים	יונקים	LC - ללא סיכון
19	חרדון-צב מצוי	זוחלים	NT - קרוב לסיכון
20	שנונית נחלים	זוחלים	LC - ללא סיכון

אתר מספר 11

גב צופר והערוץ שיורד מהמפל עד לכביש 90

מספר	שם המין	שכיחות	אנדמיות	מוגן	סטטוס סיכון	פלש/זר
1	אזוביון מדברי	תדיר				
2	אטד ערבי	מצוי				
3	אשל היאור	נפוץ		מוגן		
4	בוצין שיחני	מצוי	תת-אנדמי			
5	בלוטנית מפורצת	תדיר				
6	דו-קרן מדברית	נפוץ				
7	זיף-נוצה מדוקרן	תדיר				
8	יפרוק המדבר	נפוץ				
9	לוטוס מדברי	תדיר				
10	מלוח קיפח	נפוץ				
11	מרית מדברית	מצוי				
12	סהרון משתלשל	כמעט נדיר		מוגן		
13	סילון קוצני	נפוץ				
14	עוקץ-עקרב מדברי	תדיר				
15	ערטל מדברי	נפוץ				
16	פגוניה רכה	מצוי				
17	פיגמית מגובששת	מצוי				
18	פרסטיה מצרית	מצוי				
19	צלף מצרי	מצוי				
20	צמרורה אפריקנית	מצוי				
21	קדד משולחף	מצוי				
22	קרוטלריה מצרית	תדיר				
23	רותם המדבר	נפוץ		מוגן		
24	ריסן דק	מצוי				
25	רכפה דקת-שיבולת	מצוי	תת-אנדמי			
26	רכפתן מדברי	נפוץ				
27	שיטה סלילנית	נפוץ		מוגן		
28	שרביטן ריסני	נפוץ				

נחל עשוש ממערב לכביש 90



מיקום וגבולות

מדרום לצוקים, קטע נחל עשוש בין כביש 90 לשמורת טבע עשוש.

שטח בדונם: 602

דרכי גישה

דרך ג'יפים מסומנת ירוק מכביש 90. שביל ישראל ממערב.

מאפייני השטח



נחל שיטפוני רחב ידיים שזורם בין מצוקים ומדרונות תלולים של סלעי הגיר והקירטון של חבורת עבדת. הנחל מנקז את חלקו המרכזי והדרומי של רמת עומר הצורנית ונשפך במורד לנחל הערבה. שטח התנקזות- 120 קמ"ר והספיקה המקסימלית 150 מקש"ן. אורך קטע הנחל כ-3 ק"מ והוא מאופיין בנוף פתוח עם מספר עצי שיטה גדולים ומקטעים של אשלים פזורים. ליד צוקים מתחבר נחל צופר שהינו אחד היובלים הגדולים של העשוש.

טופוגרפיה

ערוץ נחל רחב. רוחבו ביציאה מהשמורה כ-75 מ'. אורך מקטע הנחל כ-3700 מ'. הנחל מתרחב במורד עד רוחב של כ-300 מ' במקסימום. לאורך האפיק מספר קטעים מצוקיים. גובה המדרונות במעלה כ-90 מ' ובמורד ליד צוקים כ-25 מ'. שיפוע האפיק הממוצע הוא 0.95%.

צומח

בשל השיטפונות העוצמתיים בנחל חסר פשטי ההצפה, התחום במצוקים ובמדרונות, מתקשים להתפתח עצים ושיחים גדולים ונוצר נוף פתוח. בנחל התפתחה שיחייה בכיסוי דליל מאוד עם עצים פזורים בשלטון מלוח קיפח, אשל היאור ורכפתן מדברי. השיטים הבודדות בערוץ הן גדולות ומרשימות. במצוקים בצדי הערוץ התפתחו שיחי צלף מצרי.

מינים בסכנת הכחדה

מלוח קיפח, אשל היאור, שיטה סלילנית, צלף מצרי, באשן עגול-עלים, יפרוק זיפני.

אין.

בעלי חיים

הערוץ הגדול מנקז אליו בעלי חיים מסביבתו ומשמש כנתיב תנועה מרכזי במרחב לטורפים ואוכלי עשב.

מינים בסכנת הכחדה

קרקל, צבי הנגב, שפן סלעים, יעל, חרדון-צב מצוי, חנקן גדול, דרוז ספרדי, קורא.

פרא.

אתרי מורשת וטבע

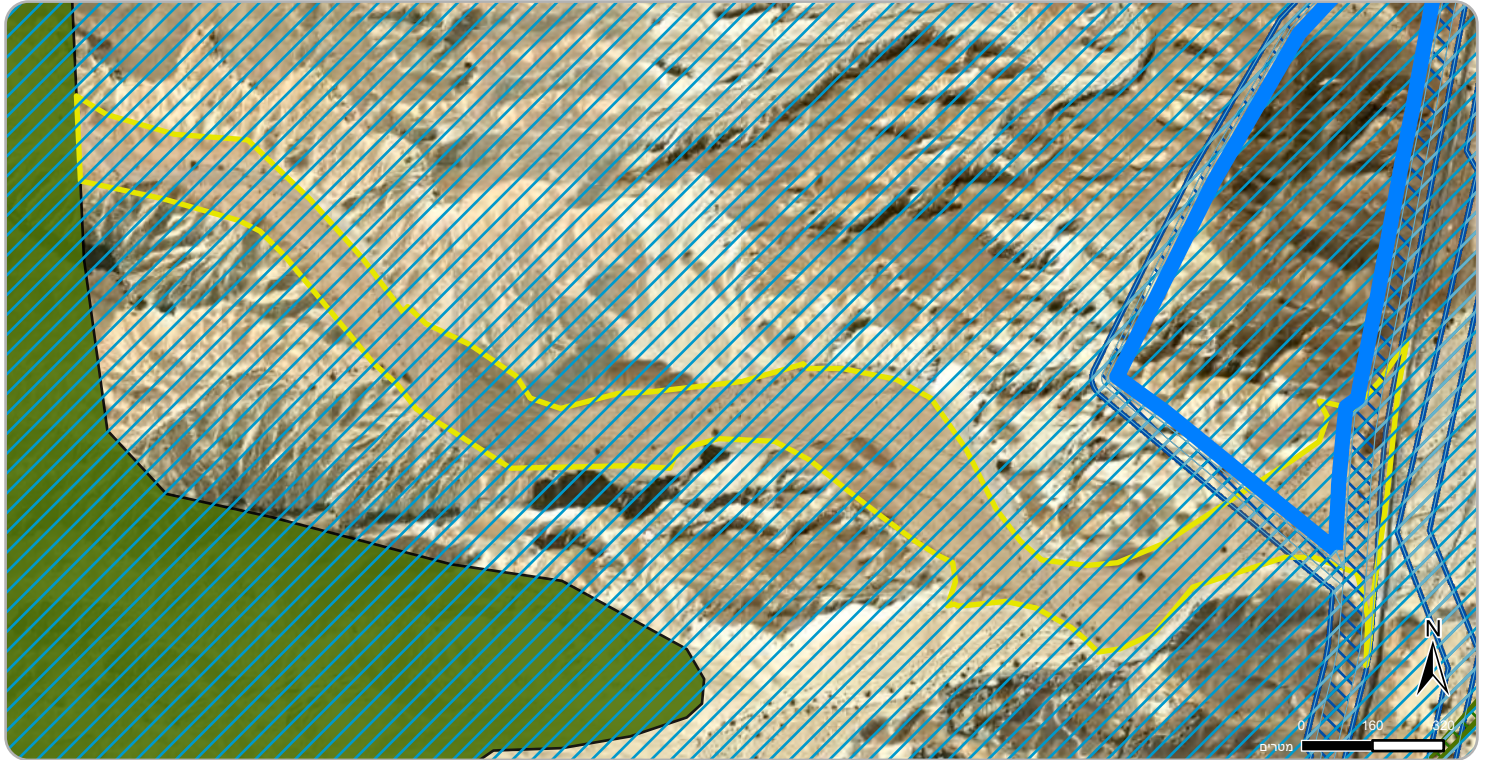
אין.

תופעות טבע ייחודיות

נחל רחב ומשמעותי עם מצוקים ומספר שיטים גדולות במיוחד.

אתר מספר 12

נחל עשוש ממערב לכביש 90



מקרא

- יעוד עפ"י תכנית מאושרת אחרת
- מגבלות בניה ופיתוח
- שטח שהתכנית אינה חלה עליו
- שמורות טבע מוכרזת
- ייעודי קרקע
- רצועת תשתיות
- אתר
- גבול מועצה אזורית
- שטחים מוגנים
- יערות קק"ל

תשתיות לקליטת קהל

אין.

תוכניות מתאר

תאריך עדכון אחרון	שלב תכנוני רצוי	מזהה תכנית ראשי
04/12/2018	התכנית אושרה	6000398099
05/05/2025	התכנית אושרה	6000610203
30/12/2025	התכנית אושרה	99005235924

מוסדות חינוך, תרבות וקהילה

אין.

המלצות שימור הטבע באתר

הסדרת שביל מטיילים המקשר את נחל עשוש עם היישוב צוקים, ואפשרות גם לשביל מקשר צפונה לא הרחק מהכביש כדי להגיע לגב צופה.

אתר מספר 12

נחל עשוש ממערב לכביש 90

מספר	שם המין	קבוצה טקסונומית	סטטוס שימור
1	בולבול ממושקף	עופות	
2	דרור ספרדי	עופות	
3	חנקן גדול	עופות	
4	סלעית נזירה	עופות	
5	עקב עיטי	עופות	
6	קורא	עופות	
7	שחור-זנב	עופות	
8	שרקרק גמדי	עופות	
9	שרקרק מצוי	עופות	
10	תור צווארון	עופות	
11	ארנבת מצויה	יונקים	LC - ללא סיכון
12	פרא	יונקים	EN - בסכנת הכחדה
13	צבי הנגב	יונקים	VU - עתידו בסכנה
14	שפן סלעים	יונקים	LC - ללא סיכון
15	חרדון-צב מצוי	זוחלים	NT - קרוב לסיכון



**מוזיאון
הטבע**
שטנינהרדט



המשרד להגנת הסביבה
وزارة حماية البيئة
Ministry of Environmental Protection



אתר מספר 12

נחל עשוש ממערב לכביש 90

מספר	שם המין	שכיחות	אנדמיות	מוגן	סטטוס סיכון	פלש/זר
1	אשל היאור	נפוץ		מוגן		
2	באשן עגול-עלים	כמעט נדיר				
3	זוגן פשוט	נפוץ				
4	יפרוק זיפני	נפוץ				
5	כוכב ריחני	מצוי				
6	מוריקה מבריקה	מצוי				
7	מלוח קיפח	נפוץ				
8	סילון קוצני	נפוץ				
9	פרעושית גלונית	נפוץ				
10	רותם המדבר	נפוץ		מוגן		
11	רכפה דקת-שיבולת	מצוי	תת-אנדמי			
12	רכפתן מדברי	נפוץ				
13	שיכרון מדברי	מצוי				

אתר מספר 13

רמת צופר



מיקום וגבולות

שטח רמת צופר בין הישובים צוקים לפארן. צמוד ממערב לכביש 90.

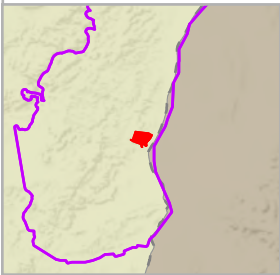
שטח בדונם: 4,981

דרכי גישה

אין גישה מסודרת ברכב. לגישה רגלית ממזרח יש לחנות ליד כביש 90.

מאפייני השטח

שטח רמתי המשתפל ממערב למזרח ונוחת אל עבר הערבה. הרמה מורכבת מסלעי חבורת עבדת. תצורת מטרד בחלקה העליון של הרמה יוצרת נוף רמתי עם קניונים עמוקים ומפלים בערוצים המשמשים כביתם של שפני סלע. שיטים מתפתחות בערוצים הגדולים יותר. ברמה צמחים שלא גדלים באזור הערבה. במורד הרמה שטח מישורי עם בתה בשלטון הצמח הנדיר חמד הנגב. בשטח זה ניתן למצוא בפני השטח סלעים חלקים דמויי חמוקים ושכבות של גבס.



טופוגרפיה

שטח רמתי המשתפל ממערב למזרח מגובה 210 מ' מעל פני הים לגובה 55 מ' ליד כביש 90. הרמה מחורצת לערוצים מצוקיים עם מפלים של עשרות מטרים. בחלקה המזרחי ישנו שקע גירי בעל שיפוע מתון מאוד מזרחה.

צומח

הערוצים הגדולים/בינוניים ברמה מאופיינים כערוצי שיטים צרים בשלטון שיטה סלילנית, רותם המדבר ורכפתן מדברי, הערוצים הקטנים נשלטים על ידי מלחית מסורגת. רמת צופר מיוחדת בכך שניתן למצוא בה מינים שלא יורדים לערבה במקומות אחרים כמו זקן שעיר, מתלולן הערבות וזיף-נוצה ריסני. ליד כביש 90 שטח בשלטון חמד הנגב.

מינים בולטים

מלחית מסורגת, רותם המדבר, זקן שעיר, מתלולן הערבות, חמד הנגב, מכנפיים מדבריים, טלפיון כדורי, מרות המדבר.

מינים בסכנת הכחדה

אין.

בעלי חיים

המצוקים ברמה הם בית גידול של אוכלוסיה של שפני סלע שנצפו בסקר בערוץ הדרומי (הקרוב לנחל שפן). צבאים פראים ושועלים מסתובבים בשטח זה שלא נחקר דיו.

מינים בולטים

זאב, צבי הנגב, שפן סלעים, ישימונית מצויה, זוטית הנגב.

מינים בסכנת הכחדה

בו מדברי.

אתרי מורשת וטבע

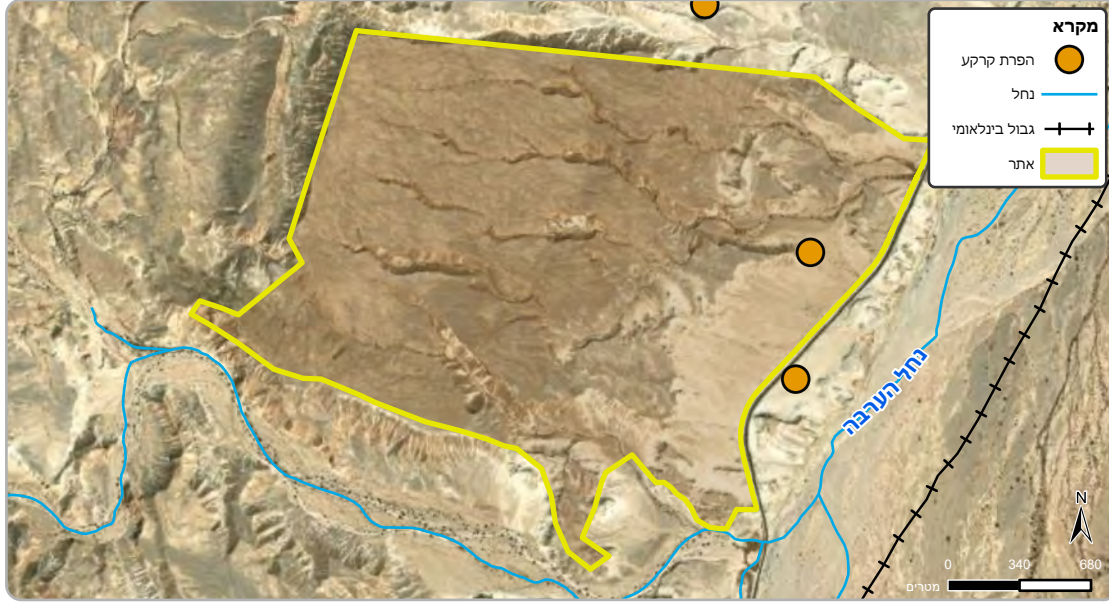
כפר איסלמי מהתקופה האיסלמית הקדומה כולל כ-20 מבנים ובקרבתה אתר של רגמים.

תופעות טבע ייחודיות

רמת צופר הינה מופע גיאולוגי ייחודי במרחב באופן בו התרוממו שכבות הסלע מעל סביבתם וכוללת מצוקים ומפלים. אותרו מערה וגב מים. במישור למרגלות הרמה אתר של הצמח הנדיר חמד הנגב.

אתר מספר 13

רמת צופר



מפגעים עיקריים

קוליסים במישור בתחתית הרמה.

סדר גודל

תיאור המפגעים לפי סיווג

סדר גודל	תיאור המפגעים לפי סיווג	פסולת	אקולוגיים	הפרות קרקע
		לא מופו.	לא מופו.	קוליסים במישור של חמד הנגב שלמרגלות הרמה.
מאות מ"ר.				

המלצות המשך טיפול במפגעים ומטרדים

אין.

תצפיות בצמחים ובע"ח על רקע מפות ערכיות



דרגת סיכון

- גבוהה
- תכסית מוכללת
- בניו / מפותח
- קרוב לסיכון - NT
- ערכיות זאולוגית
- מרבית
- גבוהה מאד
- בסכנת הכחדה - CR
- בסכנת הכחדה - EN
- עתידו בסכנה - VU



דרגת סיכון

- גבוהה מאד
- גבוהה
- תכסית מוכללת
- בניו / מפותח
- נדיר ללא סטטוס סיכון
- מין פולש
- ערכיות בוטנית
- מרבית

אתר מספר 13

רמת צופר



מפל בערוץ הדרומי ברמה



שיטים ורותמים במורד הרמה



שיטים בחלקו הגבוה של אחד הערוצים



חמד המדבר בשטח הגירי ליד כביש 90



עדר צבאים

אתר מספר 13

רמת צופר

מספר	שם המין	קבוצה טקסונומית	סטטוס שימור
1	בולבול ממושקף	עופות	
2	בז מדברי	עופות	
3	סבכי טוחנים	עופות	
4	עיט ערבות	עופות	
5	עפרוני מדבר	עופות	
6	תור צווארון	עופות	
7	צבי הנגב	יונקים	VU - עתידו בסכנה
8	שועל מצוי	יונקים	LC - ללא סיכון
9	שפן סלעים	יונקים	LC - ללא סיכון
10	זוטית הנגב	זוחלים	LC - ללא סיכון
11	ישימונית מצויה	זוחלים	LC - ללא סיכון
12	מיפנית מצויה	זוחלים	LC - ללא סיכון
13	לבבין הרכפה	פרוקי-רגליים	



אתר מספר 13

רמת צופר

מספר	שם המין	שכיחות	אנדמיות	מוגן	סטטוס סיכון	פלש/זר
1	אזוביון מדברי	תדיר				
2	אטד ערבי	מצוי				
3	אשליל שעיר	מצוי				
4	בוצין שיחני	מצוי	תת-אנדמי			
5	בלוטנית מפורצת	תדיר				
6	בן-דוחן מדברי	מצוי				
7	גבסנית ערבית	מצוי				
8	געדה מצויה	מצוי				
9	דוחן אשון	תדיר				
10	דמיה לבידה	מצוי				
11	זוגן השיח	נפוץ	תת-אנדמי			
12	זוגן פשוט	נפוץ				
13	זיזיים חשופים	תדיר				
14	זיף-נוצה ריסני	תדיר				
15	זקנן שעיר	נפוץ				
16	חמד הנגב	נדיר				
17	יבלית מצויה	נפוץ				
18	יפרוק המדבר	נפוץ				
19	יפרוק זיפני	נפוץ				
20	כוכב ריחני	מצוי				
21	לובד המדבר	מצוי				
22	מוריקה מבריקה	מצוי				
23	מכנפיים מדבריים	נדיר				
24	מלוח קיפח	נפוץ				
25	מלחית אשונה	נפוץ				
26	מלחית מסורגת	נפוץ				
27	מרווה מצרית	תדיר				
28	מתלולך הערבות	נפוץ				
29	סהרון משתלשל	כמעט נדיר		מוגן		
30	עדעד מאובק	תדיר		מוגן		
31	עוקץ-עקרב מדברי	תדיר				
32	עירית צרת-עלים	מצוי				
33	ערטל מדברי	נפוץ				
34	פגוניה ערבית	מצוי				
35	פגוניה רכה	מצוי				
36	פיגמית מגובששת	מצוי				
37	פרסטיה מצרית	מצוי				
38	פרעושית גלונית	נפוץ				
39	צמרורה אפריקנית	מצוי				
40	קזוח תלת-קרני	מצוי				
41	קיפודן בלאנש	מצוי				
42	קרוטלריה מצרית	תדיר				



**מזיאון
הטבע**
שטטיןנהרדט



המשרד להגנת הסביבה
وزارة لحماية البيئة
Ministry of Environmental Protection



אתר מספר 13

רמת צופר

מספר	שם המין	שכיחות	אנדמיות	מוגן	סטטוס סיכון	פלש/זר
43	רותם המדבר	נפוץ		מוגן		
44	רכפתן מדברי	נפוץ				
45	שיטה סלילנית	נפוץ		מוגן		
46	שמשון הדור	מצוי				
47	שמשון המדבר	תדיר				
48	שמשון ליפי	תדיר				
49	שרביטן ריסני	נפוץ				

נחל פארן ממערב לכביש 90



מיקום וגבולות

מקטע נחל פארן מערבית לכביש 90 עד שמורת טבע עשוש.

שטח בדונם: 2,966

דרכי גישה

גישה מכביש 90 במזרח או משטחי החקלאות של פארן בדרום האתר. רכבי שטח יכולים להכנס על בסיס הסוללה בגדה הצפונית.

מאפייני השטח

נחל פארן מנקז שטחים אדירים בנגב ובסיני (3626 קמ"ר) המביאים שטפונות עוצמתיים (ספיקת שיא 1150 מקש"ן). לצורך הגנה מפני השיטפונות הוקמו בגדות הנחל מערכת של תעלות וסוללות. האפיק רחב מאוד עם תשתית חצצית ובנוי בדגם פזרות עם ערוצים רבים ושרטונות ביניהם המשתנים בשיטפונות שפוקדים אחת לכמה שנים. בצידו הדרומי של הערוץ שרטון גדול. בצידו הצפוני של האתר משטחי סלע מכוסים בבתה ייחודית שמשמשת עופות דוגרי קרקע.

טופוגרפיה

ערוץ רחב מאוד ברוחב 950 מטר. הערוץ מצטמצם באופן מלאכותי ליד הגשר לרוחב 250 מ'. אורך קטע הנחל 13 ק"מ ושיפועו 0.8%. גובהו במעלה האתר 110 מ' מעל פני הים ובמורד ליד הגשר 85 מ'. בצפון האתר גבעות גיר המתנשאות לגובה 25 מ' מעל סביבתן.

צומח

באפיק התפתחה שיחיה בכיסוי דליל מאוד בשלטון אשל היאור, מלחית מסורגת ורכפתן מדברי עם עצים בודדים של שיטה סלילנית. בנחל 3 מינים שיוורדים עם נחל פארן מסיני: איסטיס קטן-פרי, דרדר המכבד ולענת יהודה. במישור ובמדרון בגדה הצפונית התפתחה בתה ייחודית של מלחית מסורגת, מלחית הישימון ומלחית קשקשנית.

מינים בולטים

לענת יהודה, דרדר המכבד, מלחית הישימון, מלחית קשקשנית, אשל היאור, שיטה סלילנית, מלוח קיפח, סילון קוצני.

מינים בסכנת הכחדה

אין.

בעלי חיים

שטח הנחל הנרחב בו נפרס צומח פזור של בית הגידול שיחי מיצר שלל מזון ומסתור ליונקים ומגוון ציפורים. בחלקו הצפון מערבי של האתר בגדת הנחל, בתה פזורה שהינה בית גידול ייחודי לעופות דוגרי קרקע.

מינים בולטים

ארנבת מצויה, זאב, צבי הנגב, שועל מצוי, קורא, עורב חום-עורף.

מינים בסכנת הכחדה

צבוע מפוספס, חובארה מדברית.

אתרי מורשת וטבע

אין.

תופעות טבע ייחודיות

נחל פזרות רחב מאוד, אולי הרחב בישראל כולל מיני צומח נדירים.

אתר מספר 14

נחל פארן ממערב לכביש 90



<p>שטח שהתכנית אינה חלה עליו</p> <p>קרקע חקלאית ומתקנים הנדסיים</p>	<p>רצועת תשתיות</p> <p>יעוד עפ"י תכנית מאושרת אחרת</p> <p>מגבלות בניה ופיתוח</p>	<p>ייעודי קרקע</p> <p>מתקנים הנדסיים</p> <p>קרקע חקלאית</p> <p>דרך מאושרת</p>	<p>מקרא</p> <p>אתר</p> <p>גבול מועצה אזורית</p> <p>שמורות טבע</p> <p>מוכרזת</p>
---	---	---	--

תשתיות לקליטת קהל

א.י.

מוסדות חינוך, תרבות וקהילה

א.י.

תוכניות מתאר

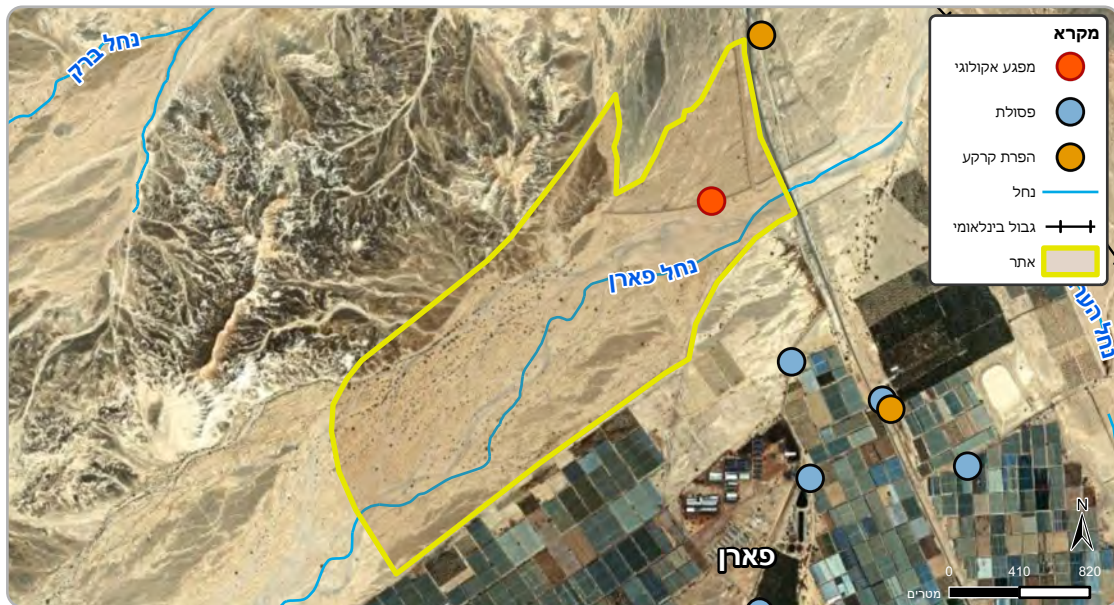
מזהה תכנית ראשי	שלב תכנוני רצוי	תאריך עדכון אחרון
6000398099	התכנית אושרה	04/12/2018
6005115270	התכנית אושרה	05/05/2025
6000889219	התכנית אושרה	19/03/2024
6000610203	התכנית אושרה	05/05/2025
6005448556	התכנית אושרה	06/01/2026
99005235924	התכנית אושרה	30/12/2025

המלצות שימור הטבע באתר

סקר עם מתנדבים לאיתור שרביטן מכונף וצמחים נדירים נוספים.

אתר מספר 14

נחל פארן ממערב לכביש 90



מפגעים עיקריים

הסדרת הנחל בקרבת הגשר באמצעות מערך סוללות ותעלות הגנה מצמצם את כיסוי הצומח באפיק ומייבש את השטח שמצפון לסוללה הצפונית.

סדר גודל

תיאור המפגעים לפי סיווג

סדר גודל	תיאור המפגעים לפי סיווג	פסולת
קו	מגשר עד קו	אקולוגיים
	מגשר עד קו	הפרות קרקע

המלצות המשך טיפול במפגעים ומטרדים

הוספת מעבירי מים קטנים בסוללה הצפונית תגדיל את מספר ערוצי המים הזורמים בשיטפונות מצפון לסוללה ותאפשר בית גידול טוב יותר (בהתאם להיתכנות הידרולוגית והגנה על הגשר).

תצפיות בצמחים ובע"ח על רקע מפות ערכיות



תכסית מוכללת	ערכיות זאולוגית	דרגת סיכון
בנוי / מפותח	מרבית	בסכנת הכחדה - CR
חקלאי פעיל	גבוהה מאד	בסכנת הכחדה - EN
	גבוהה	עתידו בסכנה - VU
	בינונית	קרוב לסיכון - NT

תכסית מוכללת	דרגת סיכון
בנוי / מפותח	נדיר ללא סטטוס סיכון
חקלאי פעיל	מין פולש
	ערכיות בוטנית
	מרבית

אתר מספר 14

נחל פארן ממערב לכביש 90



זרימה בנחל



עץ שיטה גדול במרכז הערוץ



שיחיה בערוץ החלוקי



בתי ייחודית בשטחי הגיר שמצפון לנחל



זרימה מתחת לגשר כביש 90

אתר מספר 14

נחל פארן ממערב לכביש 90

מספר	שם המין	קבוצה טקסונומית	סטטוס שימור
1	חובארה מדברית	עופות	EN - בסכנת הכחדה
2	חנקן גדול	עופות	
3	עורב חום-עורף	עופות	
4	עירוני מדבר	עופות	
5	קורא	עופות	
6	שחור-זנב	עופות	
7	שרקרק גמדי	עופות	
8	ארנבת מצויה	יונקים	LC - ללא סיכון
9	זאב	יונקים	VU - עתידו בסכנה
10	פסמון מדבר	יונקים	LC - ללא סיכון
11	צבוע מפוספס	יונקים	EN - בסכנת הכחדה
12	צבי הנגב	יונקים	VU - עתידו בסכנה
13	שועל מצוי	יונקים	LC - ללא סיכון
14	כחליל בלתי מזוהה	פרוקי-רגליים	



**מוזיאון
הטבע**
שטנינהרדט



המשרד להגנת הסביבה
وزارة حماية البيئة
Ministry of Environmental Protection



אתר מספר 14

נחל פארן ממערב לכביש 90

מספר	שם המין	שכיחות	אנדמיות	מוגן	סטטוס סיכון	פלש/זר
1	אשל היאור	נפוץ		מוגן		
2	אשליל שעיר	מצוי				
3	דרדר המכבד	נדיר				
4	זוגן השיח	נפוץ	תת-אנדמי			
5	זוגן פשוט	נפוץ				
6	זיזיים חשופים	תדיר				
7	חמד השיח	מצוי				
8	יפרוק זיפני	נפוץ				
9	לענת יהודה	נדיר				
10	מלוח קיפח	נפוץ				
11	מלחית הישימון	תדיר				
12	מלחית מסורגת	נפוץ				
13	מלחית קשקשית	מצוי				
14	מרית מדברית	מצוי				
15	סילון קוצני	נפוץ				
16	עירית צרת-עלים	מצוי				
17	ערטל מדברי	נפוץ				
18	פגוניה רכה	מצוי				
19	פרעושית גלונית	נפוץ				
20	רכפתן מדברי	נפוץ				
21	שיכרון מדברי	מצוי				

אתר מספר 15

מניפת הסחף של מושב פארן



מיקום וגבולות

המדרון המתון שמדרום מערב למושב פארן ומצפון לתלם עשת.

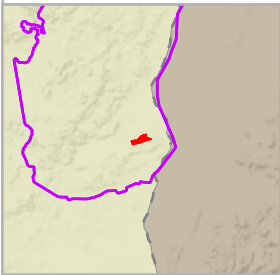
שטח בדונם: 1,975

דרכי גישה

כניסה לאתר ברכב מכיוון בית הקברות של מושב פארן או מהפינה הדרום מערבית של שטחי החקלאות על בסיס סימון אדום לבן אדום.

מאפייני השטח

מניפת הסחף הגדולה היורדת מתלם עשת הינה מופע ייחודי למדי בישראל. המניפה היא תוצר של ההעתק הגאולוגי של תלם עשת העולה מעל נחל פארן. הפרש השיפועים בין שיפוע הנחל לערוץ היוצא מהמפער בתלם עשת גורם לפיזור של הזרימה והשקעת סחף במבנה מניפתי. באופן כללי, ראש המניפה הקרוב למפער לח יותר ממורדה ושוליה, דבר המתבטא בעצי השיטה שמפער ונעלמים במורד. המניפה יוצר צומח פזור על שטח נרחב למדי, ומנתבת בע"ח על המפער שלה.



טופוגרפיה

מניפת סחף רחבה וערוצונים היורדים מתלם עשת. רוחב המניפה במורד ליד שטחי החקלאות כ-1.3 ק"מ, אורכה כ-1.1 ק"מ והשיפוע הממוצע 1.3%. המניפה מנוקזת על ידי ערוץ שבינה לבין החקלאות. תלם עשת מתנשא לגובה 205 מ' מעל פני הים צמוד למניפה מדרום.

צומח

המניפה מכוסה בבתה בכיסוי דליל בשלטון מלחית מבאישה, יפרוק המדבר ורכפתן מדברי. עצי שיטה בודדים בראש המניפה. הערוצים היורדים מתלם עשת עם בתה בכיסוי דליל מאוד בשלטון יפרוק המדבר ושמשון ליפי.

מינים בולטים

מלחית מבאישה, יפרוק המדבר, רכפתן מדברי, חמד השיח, שיטה סלילנית, מרית מדברי, פגויה רכה, שמשון ליפי.

מינים בסכנת הכחדה

אין.

בעלי חיים

מיקום המניפה בין שטחי החקלאות של פארן, מושב פארן ונחל פארן מצד אחד לשטחים הפריים של רכסי עשת ומנוחה הופכת אותה לאזור מעבר המתכנס למפער שלה בתלם עשת.

מינים בולטים

ארנבת מצויה, זאב, צבי הנגב, בז מצוי, טריסטרמיית, קורא, סלעית שחורת-בטן, עורב חום-עורף.

מינים בסכנת הכחדה

פרא.

אתרי מורשת וטבע

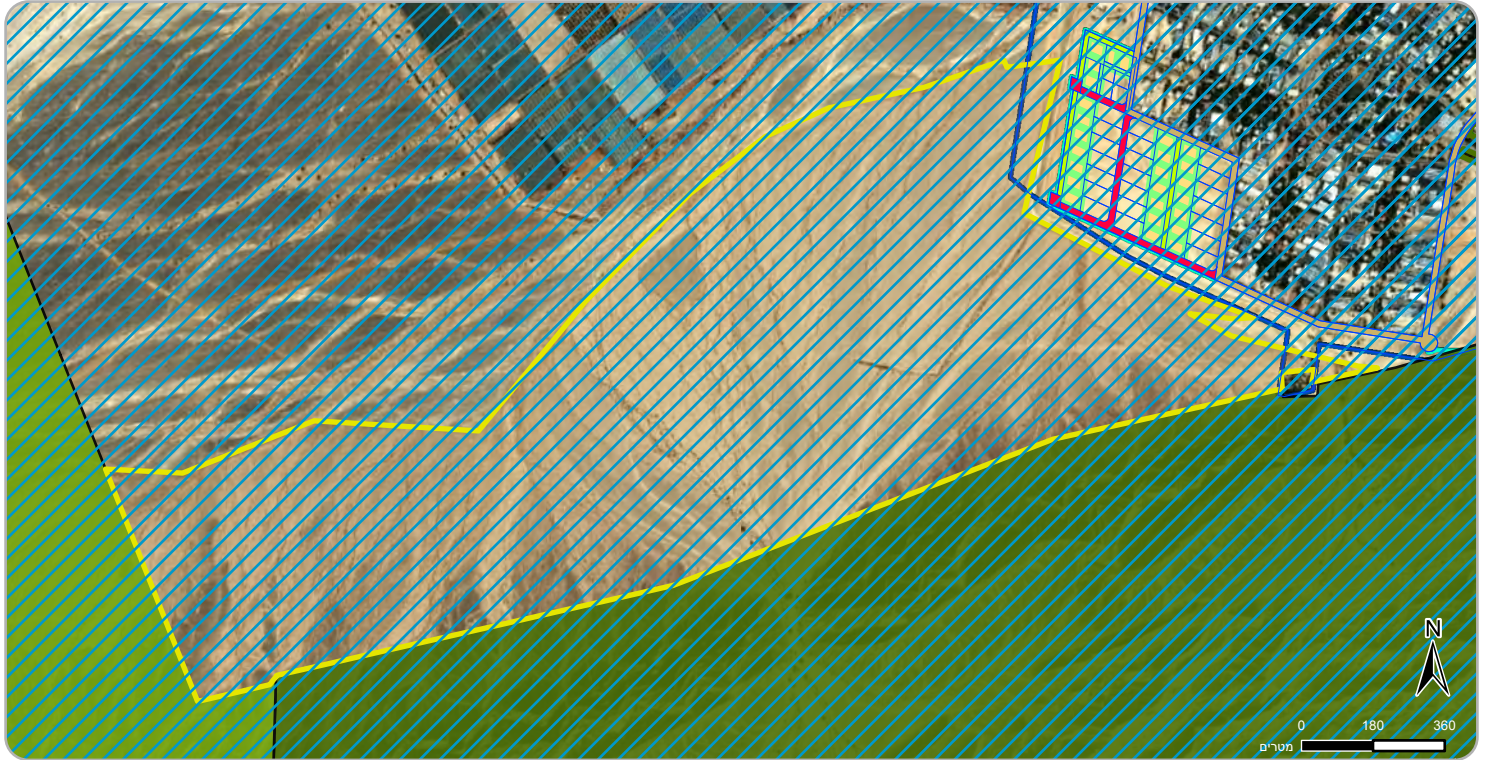
אין.

תופעות טבע ייחודיות

מניפת סחף רחבה וייחודית.

אתר מספר 15

מניפת הסחף של מושב פארן



מקרא

<ul style="list-style-type: none"> דרך מאושרת דרך מוצעת יעוד עפ"י תכנית מאושרת אחרת 	<ul style="list-style-type: none"> ייעודי קרקע מגורים ביישוב כפרי קרקע חקלאית שטח ציבורי פתוח 	<ul style="list-style-type: none"> שמורות טבע מוכרזת מאושרת 	<ul style="list-style-type: none"> אתר גבול מועצה אזורית שטחים מוגנים יערות קק"ל
--	---	--	--

תשתיות לקליטת קהל

אין.

תוכניות מתאר

תאריך עדכון אחרון	שלב תכנוני רצוי	מזהה תכנית ראשי
04/12/2018	התכנית אושרה	6000398099
04/12/2018	התכנית אושרה	6000357179
16/05/2023	סיום טיפול	6000996267
25/09/2025	קיום תנאי סף	6005055458

מוסדות חינוך, תרבות וקהילה

אין.

המלצות שימור הטבע באתר

יש להרחיק פעילות פיתוח מאזור מפער המניפה לתלם עשת לאפשר תנועה בע"ח.

אתר מספר 15

מניפת הסחף של מושב פארן



מפגעים עיקריים

פסולת וברזלים בחלקה העליון של המניפה.

סדר גודל

תיאור המפגעים לפי סיווג

פסולת	תיאור המפגעים לפי סיווג	סדר גודל
פסולת מטיילים וברזלים מפוזרים ליד ראש המניפה.	עשרות מ"ר.	
לא מופו.		
לא מופו.		

המלצות המשך טיפול במפגעים ומטרדים

אין.

תצפיות בצמחים ובע"ח על רקע מפות ערכיות



דרגת סיכון

- בסכנת הכחדה CR
- בסכנת הכחדה EN
- עתידו בסכנה VU
- קרוב לסיכון NT

תכסית מוכללת

- בניו / מפותח
- מקלאי פעיל

ערכיות זאולוגית

- מרבית
- גבוהה מאד

דרגת סיכון

- נדיר ללא סטטוס סיכון
- מין פולש

ערכיות בוטנית

- גבוהה מאד

תכסית מוכללת

- גבוהה
- בניו / מפותח
- מקלאי פעיל

אתר מספר 15

מניפת הסחף של מושב פארן

מספר	שם המין	קבוצה טקסונומית	סטטוס שימור
1	בז מצוי	עופות	
2	טריסטרמית	עופות	
3	סלעית שחורת-בטן	עופות	
4	עורב חום-עורף	עופות	
5	קורא	עופות	
6	ארנבת מצויה	יונקים	LC - ללא סיכון
7	זאב	יונקים	VU - עתידו בסכנה
8	פרא	יונקים	EN - בסכנת הכחדה
9	צבי הנגב	יונקים	VU - עתידו בסכנה



**מזיאון
הטבע**
שטטיןנהרדט



המשרד להגנת הסביבה
وزارة لحماية البيئة
Ministry of Environmental Protection



אתר מספר 15

מניפת הסחף של מושב פארן

מספר	שם המין	שכיחות	אנדמיות	מוגן	סטטוס סיכון	פלש/זר
1	אטד ערבי	מצוי				
2	אשליל שעיר	מצוי				
3	דמיה לבידה	מצוי				
4	חמד השיח	מצוי				
5	מלוח מלבין	מצוי				
6	מלחית מבאישה	נפוץ				
7	סילון קוצני	נפוץ				
8	עוקץ-עקרב מדברי	תדיר				
9	ערטל מדברי	נפוץ				
10	פגוניה רכה	מצוי				
11	פרעושית גלונית	נפוץ				
12	קרוטלריה מצרית	תדיר				
13	רכפתן מדברי	נפוץ				
14	שיטה סלילנית	נפוץ		מוגן		
15	שמשון ליפי	תדיר				

מאגר עשת וגבעות קדם



מיקום וגבולות

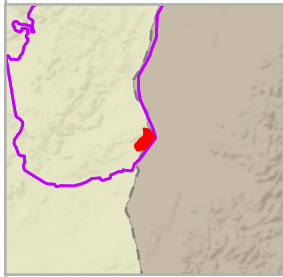
ממזרח לכביש 90 בין חקלאות מושב פארן לבאר מנוחה.

שטח בדונם: 6,118

דרכי גישה

ידידה מכביש 90 לדרכי עפר למאגר עשת ולאנדרטת ההולכים לפטרה.

מאפייני השטח



ניתן לחלק את האתר לשלושה מוקדים: מאגר עשת, מורד נחל הערבה וגבעות קדם. מאגר עשת נבנה בשנת 1982 ומכיל 2.5 מלמ"ק. זהו מאגר גיא שתופס את כל זרימת נחל הערבה בעת שיטפון. לאחריו, בתהליך הריקון נוצרת זרימה בנחל הערבה במורד הנחל. הנחל בכללותו מעבר לדרך הטשטוש ואין לרדת אליו. גבעות קדם הן גבעות צור משאש בהמשכו של רכס עשת. הגבעות יבשות למדי. חלקן הדרומי יוצר מאין שלוחות סכין עם נוף לנחל הערבה. מניפת הסחף הגדולה היורדת מתלם עשת הינה מופע ייחודי למדי בישראל. המניפה היא תוצר של ההעתק הגאולוגי של תלם עשת העולה מעל נחל פארן. הפרש השיפועים בין שיפוע הנחל לערוץ היוצא מהמפער בתלם עשת גורם לפיזור של הזרימה והשקעת סחף במבנה מניפתי. באופן כללי, ראש המניפה הקרוב למפער לח יותר ממורדה ושוליה, דבר המתבטא בעצי

טופוגרפיה

גבעות קדם הם שרשרת גבעות במורדות רכס עשת. הגבעות מתנשאות לגובה 210 מ' מעל פני הים ולגובה 50 מ' מעל סביבתן בחלקן המערבי, ולגובה 155 מ' מעל פני הים ו-25 מ' מעל סביבתן בצידן המזרחי בקרבת המאגר. פאתן הדרומית מיצרת קיר תלול מעל נחל הערבה בו יושב המאגר. מניפת סחף רחבה וערוצונים היורדים מתלם עשת. רוחב המניפה במורד ליד שטחי החקלאות כ-1.3 ק"מ, אורכה כ-1.1 ק"מ והשיפוע הממוצע 1.3%. המניפה מנוקזת על ידי ערוץ שבינה

צומח

מאגר עשת נשלט על ידי אשל היאור, מלחית מבאישה, סילון קוצני ואפרורית מצויה. בנחל הערבה אשל היאור, אשל הפרקים עם עצים פזורים של שיטה סלילנית. גבעות קדם יבשות למדי, הערוצים מכוסים בבתות של יפרוק המדבר מלווה ברכפתן מדברי ואטד ערבי. המניפה מכוסה בבתה בכיסוי דליל בשלטון מלחית מבאישה, יפרוק המדבר ורכפתן מדברי. עצי שיטה בודדים בראש המניפה. הערוצים היורדים מתלם עשת עם בתה בכיסוי דליל מאוד בשלטון יפרוק המדבר ושמרון ליפי.

מינים בולטים

מצמרת שעירה, אבטיח הפקועה, ארכובית שבטבטית, אשל הפרקים, שיטה סלילנית, אשל היאור, צמרורה אפריקנית. מלחית מבאישה, יפרוק המדבר, רכפתן מדברי, חמד השיח, שיטה סלילנית, מרית מדברי, פגויה רכה, שמשון ליפי.

מינים בסכנת הכחדה

אין. אין.

בעלי חיים

מאגר עשת הינו אתר חנייה לציפורים נודדות ועופות מים. כמקור מים עונתי, מושך אליו יונקים ועופות בעת מילוי. גבעות קדם יבשות למדי. סביב השיטים הבודדות אותרו חרדוני-צב. מיקום המניפה בין שטחי החקלאות של פארן, מושב פארן ונחל פארן מצד אחד לשטחים הפראיים של רכסי עשת ומנוחה הופכת

מינים בולטים

זאב, שועל מצוי, חרדון-צב מצוי, אפעה, אגמיה, ברווז אפור, סופית, זרון סוף, עורב חום-עורף, קורא, שרשיר, תמירון. ארנבת מצויה, זאב, צבי הנגב, בז

מינים בסכנת הכחדה

פרא, אוזון, קרפדה ירוקה, שרקרק ירוק, קטה סנגלית, תור מצוי. פרא.

אתרי מורשת וטבע

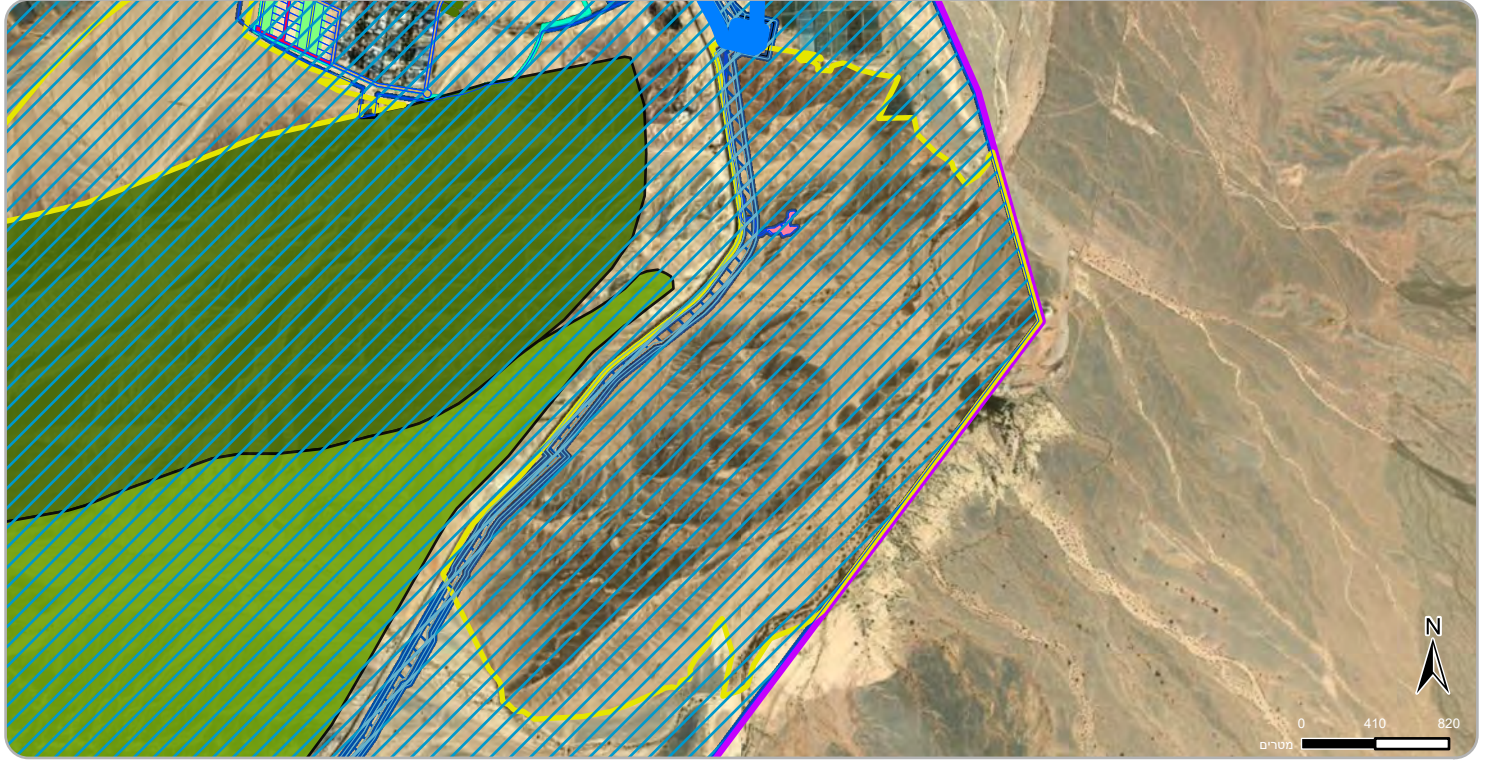
אנדרטת ההולכים לפטרה על גבעה, לזכר חמשת ההולכים שנהרגו בדרכם לפטרה באוגוסט 1953, למרגלות הגבעה סלע הנצחה נוסף עם עצים שתולים. 2 גלי אבנים על השלוחה הדרומית של גבעות קדם. אין.

תופעות טבע ייחודיות

מאגר עשת משמש כאתר לציפורים נודדות ומיצר לתקופה קצרה לאחר המילוי זרימה עדינה בנחל הערבה במורד. התיבשות של הצמח צמרורה אפריקנית במבנה חרוטי ייחודי. מניפת סחף רחבה וייחודית.

אתר מספר 16

מאגר עשת וגבעות קדם



מקרא

תחום סקירה	קרקע חקלאית	מאשרת	אתר
יעוד עפ"י תכנית מאושרת אחרת	שטח ציבורי פתוח	מגורים בישוב כפרי	גבול מועצה אזורית
מגבלות בניה ופיתוח	דרך מאושרת	מתקנים הנדסיים	שטחים מוגנים
שטח שהתכנית אינה חלה עליו	דרך מוצעת	תירות	יערות קק"ל
	רצועת תשתיות		שמורות טבע
			מוכרזת

תשתיות לקליטת קהל
 תצפית מאגר עשת כוללת פרגולה וספסלים.

מוסדות חינוך, תרבות וקהילה
 אין.

תוכניות מתאר

מזהה תכנית ראשי	שלב תכנוני רצוי	תאריך עדכון אחרון
6000398099	התכנית אושרה	04/12/2018
6000357179	התכנית אושרה	04/12/2018
6000889219	התכנית אושרה	19/03/2024
6000610203	התכנית אושרה	05/05/2025
6005055458	קיום תנאי סף	25/09/2025
6005448556	התכנית אושרה	06/01/2026
99005235924	התכנית אושרה	30/12/2025

המלצות שימור הטבע באתר
 הסדרת שביל מטיילים בין באר מנוחה לצומת פארן דרך אנדרטת ההולכים לפטרה, מאגר עשת ורכס גבעות קדם. לאור הכוונה לפיתוח תיירותי במוצב עשת, רצוי שהפיתוח הנ"ל יתוכנן בצורה ששומרת על ערכי מורשת במקום.

אתר מספר 16

מאגר עשת וגבעות קדם



מפגעים עיקריים

אתר כריית קרקע, ערמות פסולת חקלאית וערימות עפר במוקדים שונים מדרום לשטחים החקלאיים.

סדר גודל

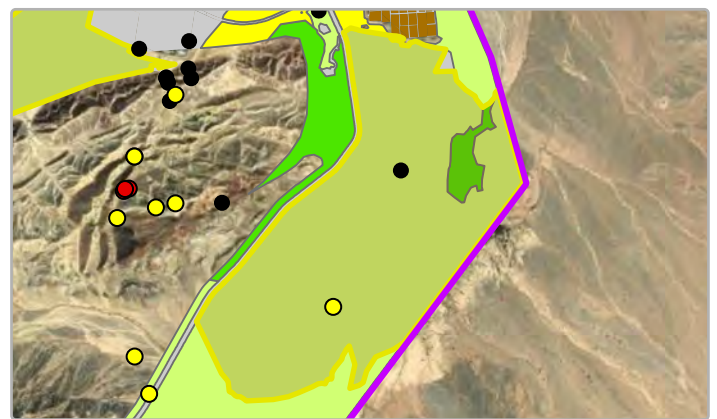
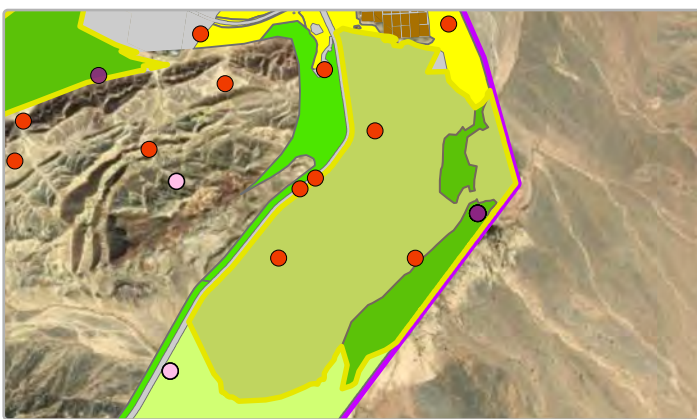
תיאור המפגעים לפי סיווג

סדר גודל	תיאור המפגעים לפי סיווג	מפגעים
7.5 דונם	ערמות פסולת חקלאית בשטח הפתוח בקרבת החקלאות. אתר שריפת פסולת חקלאי סמוך יוצר מפגע ריח. משטחים ובזנטים ליד מאגר עשת.	פסולת
		לא מופו.
כ-8 דונם.	אתר כריית קרקע בין השטח החקלאי למאגר עשת.	הפרות קרקע

המלצות המשך טיפול במפגעים ומטרדים

פינוי ערמות הפסולת החקלאית מהשטח הטבעי, הפסקת כרית הקרקע.

תצפיות בצמחים ובע"ח על רקע מפות ערכיות



תכסית מוכללת	ערכיות זאולוגית	דרגת סיכון
בני / מפותח	מרבית	בסכנת הכחדה - CR
חקלאי פעיל	גבוהה מאד	בסכנת הכחדה - EN
	גבוהה	עתידי בסכנה - VU
	בינונית	קרוב לסיכון - NT

תכסית מוכללת	ערכיות בוטנית	דרגת סיכון
בני / מפותח	גבוהה מאד	בסכנת הכחדה
חקלאי פעיל	גבוהה	נדיר ללא סטטוס סיכון
	בינונית	מין פולש



אתר מספר 16

מאגר עשת וגבעות קדם

מספר	שם המין	קבוצה טקסונומית	סטטוס שימור
1	אגמיה	עופות	
2	אנפה אפורה	עופות	
3	אנפה ארגמנית	עופות	
4	אנפית-בקר מערבית	עופות	
5	אנפית מנגרובים	עופות	
6	אנפית סוף	עופות	
7	בולבול ממושקף	עופות	
8	בז מצוי	עופות	
9	ברוז אפור	עופות	
10	ברכיה	עופות	
11	גיבתון מדבר	עופות	NT - קרוב לסיכון
12	דוכיפת	עופות	
13	דרור בית	עופות	
14	דרור ספרדי	עופות	
15	ורדית סיני	עופות	
16	זנבן	עופות	
17	זרון סוף	עופות	
18	זרון תכול	עופות	
19	חופית קטנה	עופות	
20	חופמי גדות	עופות	CR - בסכנת הכחדה חמורה
21	חיוויאי	עופות	
22	חמריה חלודת-זנב	עופות	
23	חנקן גדול	עופות	
24	חנקן נובי	עופות	
25	חסידה לבנה	עופות	
26	חצוצרן מדבר	עופות	
27	טבלן גמד	עופות	
28	טבלן מצויץ	עופות	
29	טדורנה	עופות	
30	טריסטרמית	עופות	
31	יונת סלעים	עופות	
32	כרוון מצוי	עופות	
33	לבן-חזה	עופות	
34	לבנית גדולה	עופות	
35	לבנית קטנה	עופות	
36	מגלן חום	עופות	
37	מדברון	עופות	NT - קרוב לסיכון
38	נחליאלי לבן	עופות	
39	נחליאלי צהוב	עופות	
40	נץ מצוי	עופות	
41	סבכי חורש	עופות	
42	סופית	עופות	

אתר מספר 16

מאגר עשת וגבעות קדם

מספר	שם המין	קבוצה טקסונומית	סטטוס שימור
43	סיס חוורוור	עופות	
44	סיס חומות	עופות	
45	סיקסק	עופות	
46	סלעית לבנת-כנף	עופות	
47	סלעית נזירה	עופות	
48	סלעית שחורת-בטן	עופות	
49	סנונית מדבר	עופות	
50	סנונית מערות	עופות	
51	סנונית רפתות	עופות	
52	עורב חום-עורף	עופות	
53	עיט ערבוב	עופות	
54	עיט צפרדעים	עופות	
55	עפרוני מדבר	עופות	
56	עפרוני מצויץ	עופות	
57	עקב חורף	עופות	
58	עקב עיטי	עופות	
59	פורפיריה כחולה	עופות	
60	פיפיון צהוב	עופות	
61	פשוש	עופות	
62	צולל ביצות	עופות	
63	צופית	עופות	
64	צוצלת	עופות	
65	קורא	עופות	
66	קטה סנגלית	עופות	EN - בסכנת הכחדה
67	קנית קטנה	עופות	
68	קרקיר	עופות	
69	שחור-זנב	עופות	
70	שיחנית קטנה	עופות	
71	שרקרק גמדי	עופות	
72	שרקרק ירוק	עופות	CR - בסכנת הכחדה חמורה
73	שרקרק מצוי	עופות	
74	שרשיר	עופות	
75	תור מצוי	עופות	NT - קרוב לסיכון
76	תור צווארון	עופות	
77	תורית זנבנית	עופות	
78	תמירון	עופות	
79	אוזנן (עטלף)	יונקים	EN - בסכנת הכחדה
80	אפלול נגב	יונקים	VU - עתידו בסכנה
81	אשמן גדול	יונקים	EN - בסכנת הכחדה
82	זאב	יונקים	VU - עתידו בסכנה
83	חזיר בר	יונקים	LC - ללא סיכון
84	יזנב קטן	יונקים	VU - עתידו בסכנה

אתר מספר 16

מאגר עשת וגבעות קדם

מספר	שם המין	קבוצה טקסונומית	סטטוס שימור
85	עטלפון בודנהיימר	יונקים	לא ידוע - DD
86	פסמון מדבר	יונקים	LC - ללא סיכון
87	פרא	יונקים	EN - בסכנת הכחדה
88	שועל מצוי	יונקים	LC - ללא סיכון
89	אפעה מגוון	זוחלים	LC - ללא סיכון
90	זעמן דק	זוחלים	NE - לא הוערך
91	חרדון-צב מצוי	זוחלים	NT - קרוב לסיכון
92	חרדון-צב מצוי	זוחלים	NT - קרוב לסיכון
93	מדברית עינונית	זוחלים	LC - ללא סיכון
94	מיפנית מצויה	זוחלים	LC - ללא סיכון
95	קרפדה ירוקה	דו-חיים	EN - בסכנת הכחדה



אתר מספר 16

מאגר עשת וגבעות קדם

מספר	שם המין	שכיחות	אנדמיות	מוגן	סטטוס סיכון	פלש/זר
1	אבטיח הפקועה	תדיר				
2	אוכם					
3	אטד ערבי	מצוי				
4	ארכובית ארץ-ישראלית	נפוץ				
5	אשל היאור	נפוץ		מוגן		
6	אשל הפרקים	כמעט נדיר		מוגן מבאר שבע דרומה		
7	אשליל שעיר	מצוי				
8	דמיה לבידה	מצוי				
9	זוגן פשוט	נפוץ				
10	זיף-נוצה מדוקרן	תדיר				
11	חומעה משוננת	תדיר				
12	חפורית קטנה	מצוי				
13	יפרוק המדבר	נפוץ				
14	יפרוק זיפני	נפוץ				
15	לחך גלילני	תדיר				
16	מלוח קיפח	נפוץ				
17	מלחית מבאישה	נפוץ				
18	מלחית מסורגת	נפוץ				
19	מצמרת שעירה	נדיר				
20	מקור-חסידה מלבין	מצוי				
21	מרווה מצרית	תדיר				
22	מרית מדברית	מצוי				
23	סוף מצוי	מצוי				
24	סילון קוצני	נפוץ				
25	עבדקן מצוי	נפוץ				
26	עוקץ-עקרב מדברי	תדיר				
27	עירית צרת-עלים	מצוי				
28	עכנאי זיפני	מצוי				
29	עפעפית גדולת-פרחים	תדיר				
30	עציון פרסי	תדיר		מוגן		
31	ערטל מדברי	נפוץ				
32	פגוניה ערבית	מצוי				
33	פגוניה רכה	מצוי				
34	פיגמית מגובששת	מצוי				
35	פרעושית גלונית	נפוץ				
36	צמרורה אפריקנית	מצוי				
37	קורטם מבריק	מצוי				
38	קזוח תלת-קרני	מצוי				
39	קיפודן בלאגש	מצוי				
40	קנה מצוי	נפוץ				
41	קרוטלריה מצרית	תדיר				



**מזיאון
הטבע**
שטטיןנהרדט



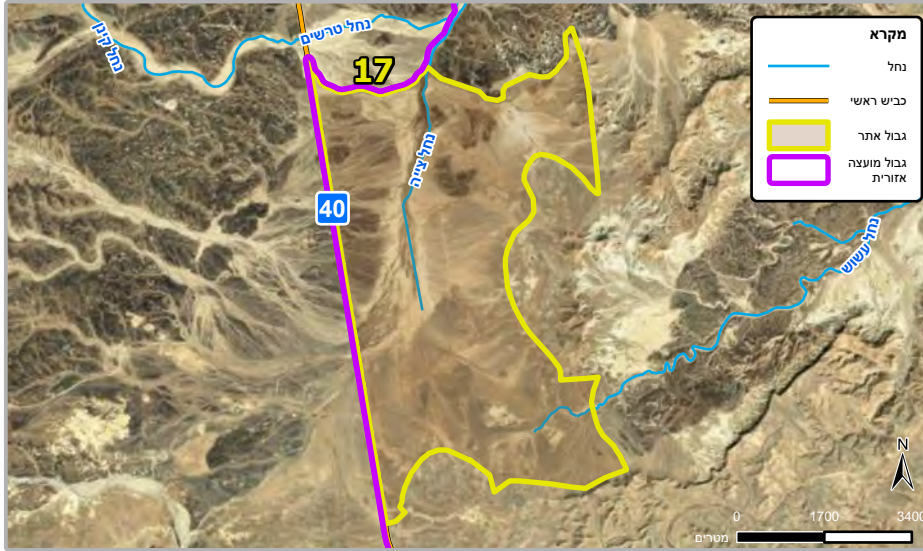
אתר מספר 16

מאגר עשת וגבעות קדם

מספר	שם המין	שכיחות	אנדמיות	מוגן	סטטוס סיכון	פלש/זר
42	ריסן דק	מצוי				
43	רכפתן מדברי	נפוץ				
44	שיטה סלילנית	נפוץ		מוגן		
45	שמשון ליפי	תדיר				
46	שרביטן ריסני	נפוץ				

אתר מספר 17

המישר



מיקום וגבולות

שטח אזור המישר שממזרח לכביש 40 במרחב שמצפון לנחל פארן.

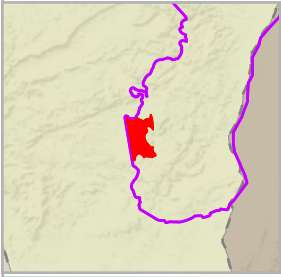
שטח בדונם: 32,067

דרכי גישה

מכביש 40 ומכביש הגישה להר המישר (בתיאום עם משרד הביטחון).

מאפייני השטח

שטח מישורי רחב ידיים המכוסה משקעים היבשתיים של תצורת ערבה. התצורה שקעה בתקופת הפליוקן (לפני 2.5-5.5 מ"ש) בעת שנחל פארן הקדום זרם דרך המישר לנתיב הנוכחי של נחל המישר ונשפך דרך נחל נקרות לערבה. גבעות קטנות פזורות במישור המכוסה בערוצים רבים ורחבים המכוסים בבתות. בשנים גשומות מתכסה המישר בפריחה ורודה מדהימה של שלח הערבות.



טופוגרפיה

שטח מישורי המשתפל במתינות מדרום לצפון מגובה 405 מ' בדרום לגובה 370 מ' מעל פני הים בצפון. לאורך המישר פזורות גבעות קטנות בגובה של כעשרה מטרים, כאשר בצד הצפוני הן מגיעות לגובה של מעל 15 מ' מעל סביבתן. הר המישר צמוד ממזרח לאתר, ומתנשא כ-130 מ' מעליו.

צומח

בערוצים הקטנים יותר בתות של יפרוק המדבר, ובערוצים הבינוניים שיחיות של שרביטון, רותם, יפרוק המדבר וקזוח תלת-קרני לצד עצי שיטה סלילנית בודדים. בין הערוצים אין צמחים. המישר הוא אחד האתרים הבודדים בו גדלים בישראל המינים החד-שנתיים עקצוץ מזרחי, קדד מדברי, עלקת דנין, קדד משייני וקדד ים-המלח.

מינים בולטים

ארנבת הצבעים, טלפיון כדורי, מחטנית המדבר, עקצוץ מזרחי, קדד ים-המלח, קדד משייני.

מינים בסכנת הכחדה

קדד מדברי, עלקת דנין.

בעלי חיים

הבתות הנרחבות בערוצי המישר עם העצים הבודדים משמשות כבית גידול לעופות דוגרי קרקע נדירים ובסכנת הכחדה. שטחים דמויי ערבות אלה משמשים גם כמרחב מחייה חשוב של יונקים גדולים ביניהם הראם הלבן.

מינים בולטים

צבי הנגב, ארנבת מצויה, ירבע מצוי, חרדון-צב מצוי, מדברית עימונית, סבכי ערבות, צחיחנית המדבר, קטת כתר.

מינים בסכנת הכחדה

ראם לבן, פרא, חובארה מדברית, בז מדברי, קטה סנגלית, קטה חדת-זנב, רחם, רץ מדבר.

אתרי מורשת וטבע

פסל סביבתי לצד כביש 40.

תופעות טבע ייחודיות


מישור רחב ידיים ייחודי במבנה שלו, משמש כבית גידול חשוב ליונקים גדולים, לעופות דוגרי קרקע ומיני צומח חד שנתיים שזהו אחד מאתרי המחייה הבודדים שלהם בישראל.


אתר מספר 17

המישר



מקרא


 שטח שהתכנית אינה חלה עליו

 מוצעת

 ייעודי קרקע

 יעוד עפ"י תכנית מאושרת אחרת

 אתר

 גבול מועצה אזורית

שמורות טבע

 מוכרזת

תשתיות לקליטת קהל

אין.

תוכניות מתאר

מוסדות חינוך, תרבות וקהילה

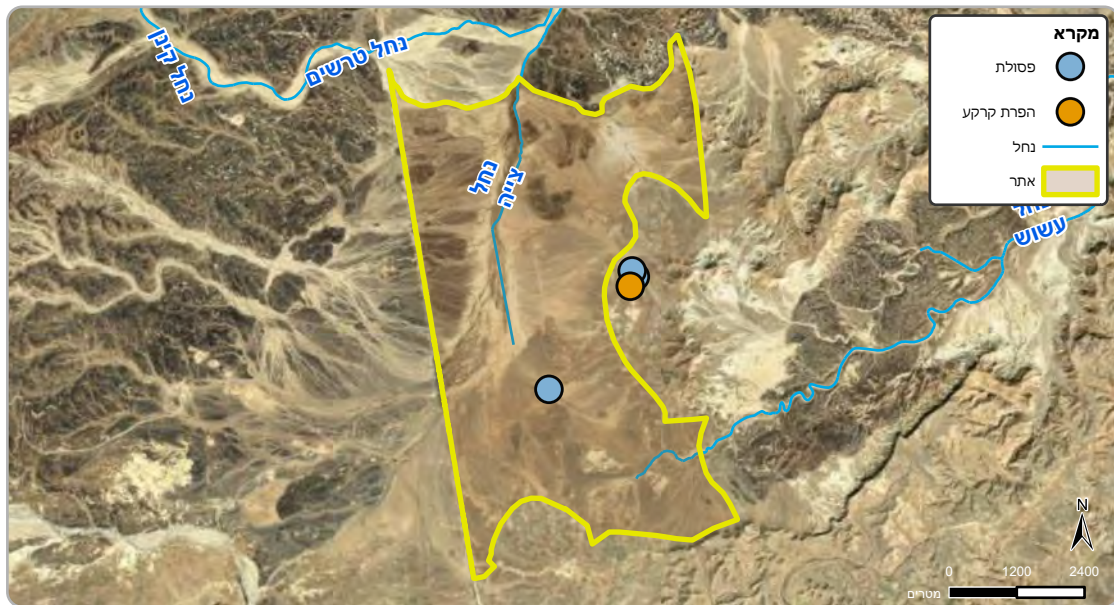
אין.

המלצות שימור הטבע באתר

קידום השמורה המוצעת בשטח המישר. יש מקום להקמתו של חניון דרכים קטן, בסמוך לכביש 40, למשל בצומת הכניסה להר המישר, לייצר בו פינת הצללה והסברה על ערכי הטבע הייחודיים של המישר - קינון עופות מדבריים ומרבדי פריחה בשנים גשומות.

אתר מספר 17

המישר



מפגעים עיקריים

חביות בשטח הפתוח.

סדר גודל

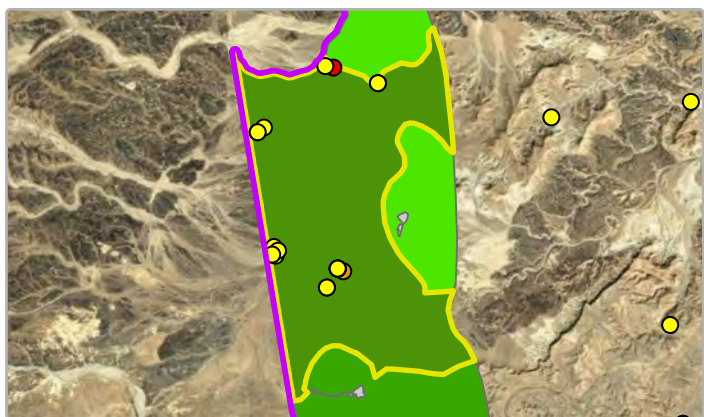
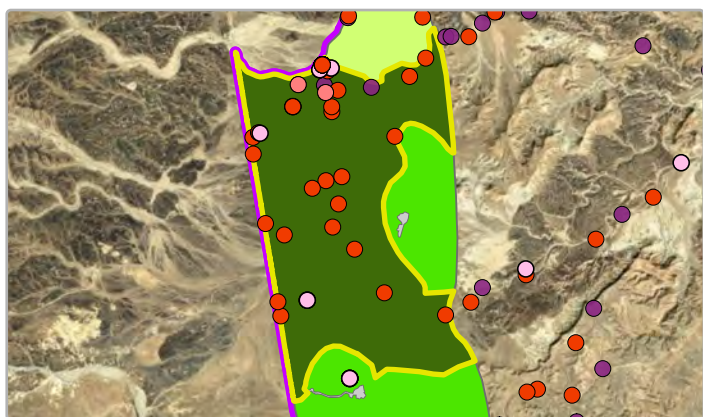
תיאור המפגעים לפי סיווג

פסולת	חביות פזורות בשטח הפתוח.
אקולוגיים	לא מופו.
הפרות קרקע	לא מופו.

המלצות המשך טיפול במפגעים ומטרדים

אין.

תצפיות בצמחים ובע"ח על רקע מפות ערכיות



- דרגת סיכון**
- בסכנת הכחדה חמורה CR
 - בסכנת הכחדה EN
 - עתידו בסכנה VU
 - קרוב לסיכון NT
 - ערכיות זאולוגיות
 - מרבית
 - גבוהה מאד
 - גבוהה
 - תכסית מוכללת
 - בנוי / מפותח

- דרגת סיכון**
- בסכנת הכחדה
 - על-סף איום
 - נדיר ללא סטטוס סיכון
 - ערכיות בוטנית
 - מרבית
 - גבוהה מאד
 - תכסית מוכללת
 - בנוי / מפותח

אתר מספר 17

המישר

מספר	שם המין	קבוצה טקסונומית	סטטוס שימור
1	אנפית סוף	עופות	
2	בולבול ממושקף	עופות	
3	בז אדום	עופות	
4	בז מדברי	עופות	
5	בז מצוי	עופות	
6	גיבתון אדום-מקור	עופות	
7	גיבתון עפרוני	עופות	
8	דוחל מזרחי	עופות	
9	דוכיפת	עופות	
10	דיה שחורה	עופות	
11	דרור ספרדי	עופות	
12	דרורית קצרת-אצבעות	עופות	
13	ורדית סיני	עופות	
14	זמיר הירדן	עופות	
15	זנבן	עופות	
16	חגלה	עופות	
17	חובארה מדברית	עופות	EN - בסכנת הכחדה
18	חיוויאי	עופות	
19	חנקן אדום-ראש	עופות	
20	חנקן גדול	עופות	
21	חנקן נובי	עופות	
22	חסידה לבנה	עופות	
23	חצוצרן מדבר	עופות	
24	טסית הבתים	עופות	
25	טריסטרמית	עופות	
26	יונת סלעים	עופות	
27	כרוון מצוי	עופות	
28	מדברון	עופות	NT - קרוב לסיכון
29	נחליאלי לבן	עופות	
30	נחליאלי צהוב	עופות	
31	נץ מצוי	עופות	
32	סבכי חורש	עופות	
33	סבכי מדבר	עופות	
34	סבכי ערבות	עופות	VU - עתידו בסכנה
35	סבכי קוצים	עופות	
36	סבכי שחור-ראש	עופות	
37	סיס חוורוור	עופות	
38	סיס חומות	עופות	
39	סלעית לבנת-כנף	עופות	
40	סלעית מדבר	עופות	
41	סלעית נזירה	עופות	
42	סלעית ערבות	עופות	

אתר מספר 17

המישר

מספר	שם המין	קבוצה טקסונומית	סטטוס שימור
43	סלעית קיץ	עופות	
44	סלעית שחורת-בטן	עופות	
45	סנונית מדבר	עופות	
46	סנונית מערות	עופות	
47	עגור אפור	עופות	
48	עורב חום-עורף	עופות	
49	עורב שחור	עופות	NT - קרוב לסיכון
50	עלווית החורף	עופות	
51	עלווית לבנת בטן	עופות	
52	עפרוני חכלילי	עופות	NT - קרוב לסיכון
53	עפרוני מדבר	עופות	
54	עפרוני מצויץ	עופות	
55	עפרוני ענק	עופות	
56	עפרונן גמד	עופות	VU - עתידו בסכנה
57	עפרונן קצר-אצבעות	עופות	
58	עפרונן קצר אצבעות	עופות	
59	עקב חורף	עופות	
60	עקב חורף מזרחי	עופות	
61	עקב עיטי	עופות	
62	פיפיון צהוב	עופות	
63	פשוש	עופות	
64	צופית	עופות	
65	צוצלת	עופות	
66	צוקית חכלילית	עופות	
67	צחיחנית המדבר	עופות	
68	צחיחנית מדבר	עופות	
69	צטיה	עופות	
70	קורא	עופות	
71	קטה חדת-זנב	עופות	EN - בסכנת הכחדה
72	קטה סגלית	עופות	EN - בסכנת הכחדה
73	קטת כתר	עופות	
74	קנית קטנה	עופות	
75	רחם	עופות	CR - בסכנת הכחדה חמורה
76	רץ מדבר	עופות	VU - עתידו בסכנה
77	שחור-זנב	עופות	
78	שיחנית קטנה	עופות	
79	שליו נודד	עופות	
80	שרקרק מצוי	עופות	
81	שרשיר	עופות	
82	תור צווארון	עופות	
83	ארנבת מצויה	יונקים	LC - ללא סיכון
84	גרביל סלעים	יונקים	LC - ללא סיכון



**מזיאון
הטבע**
שטטיןנהרדט



המשרד להגנת הסביבה
وزارة حماية البيئة
Ministry of Environmental Protection



אתר מספר 17

המישר

מספר	שם המין	קבוצה טקסונומית	סטטוס שימור
85	ירבוע מצוי	יונקים	VU - עתידו בסכנה
86	פרא	יונקים	EN - בסכנת הכחדה
87	צבי הנגב	יונקים	VU - עתידו בסכנה
88	ראם לבן	יונקים	CR - בסכנת הכחדה חמורה
89	שועל מצוי	יונקים	LC - ללא סיכון
90	חרדון-צב מצוי	זוחלים	NT - קרוב לסיכון
91	מדברית עינונית	זוחלים	LC - ללא סיכון
92	שנונית נחלים	זוחלים	LC - ללא סיכון

אתר מספר 17

המישר

מספר	שם המין	שכיחות	אנדמיות	מוגן	סטטוס סיכון	פלש/זר
1	אטד ערבי	מצוי				
2	אספסת מצויה	נפוץ				
3	ארנבית הצבעים	נדיר				
4	אשל היאור	נפוץ		מוגן		
5	אשליל שעיר	מצוי				
6	גבסנית ערבית	מצוי				
7	דרדר המדבר	מצוי				
8	חורשף חום-קשקשים	תדיר				
9	חלמית קטנת-פרחים	נפוץ				
10	חמד השיח	מצוי				
11	טלפיון כדורי	נדיר				
12	יפרוק המדבר	נפוץ				
13	ישומון נימי	כמעט נדיר				
14	כוכב ריחני	מצוי				
15	לוניאה שרועה	מצוי				
16	מחטנית המדבר	נדיר מאוד	תת-אנדמי			
17	מלוח מלבין	מצוי				
18	מלוח קיפח	נפוץ				
19	מלחית אשונה	נפוץ				
20	מרית מדברית	מצוי				
21	סילון קוצני	נפוץ				
22	עוקץ-עקרב גלוני	תדיר				
23	עכנאי זיפני	מצוי				
24	עלקת דנין	נדיר מאוד	תת-אנדמי		בסכנת הכחדה	
25	עקצוץ מזרחי	נדיר מאוד				
26	ערטל מדברי	נפוץ				
27	פגוניה קטנת-פרחים	תדיר				
28	פגוניה רכה	מצוי				
29	פיגמית מגובששת	מצוי				
30	פרסטיה מצרית	מצוי				
31	קדד ים-המלח	נדיר				
32	קדד מדברי	נדיר			על-סף איום	
33	קדד משולחף	מצוי				
34	קדד משייני	נדיר				
35	קזוח תלת-קרני	מצוי				
36	קרוטלריה מצרית	תדיר				
37	רותם המדבר	נפוץ		מוגן		
38	ריסן דק	מצוי				
39	רכפתן מדברי	נפוץ				
40	שבר לבן	מצוי				
41	שושנת-יריחו אמיתית	מצוי				



**מוזיאון
הטבע**
שטנינהרדט



המשרד להגנת הסביבה
وزارة حماية البيئة
Ministry of Environmental Protection



אתר מספר 17

המישר

מספר	שם המין	שכיחות	אנדמיות	מוגן	סטטוס סיכון	פלש/זר
42	שיטה סלילנית	נפוץ		מוגן		
43	שיכרון מדברי	מצוי				
44	שלוחית קירחת	תדיר				
45	שמשון ליפי	תדיר				
46	שרביטן ריסני	נפוץ				